

EGZEMPLARZ NR

PROJEKT **ARCHITEKTONICZNO-** **BUDOWLANY**

<u>TYTUŁ PROJEKTU</u>	„Modernizacja drogi gminnej nr 120703W relacji Dzbonie – Janowięta - Wierzbowo”	<u>JEDNOSTKA PROJEKTOWA</u>
<u>LOKALIZACJA</u>	Województwo Mazowieckie Powiat Ciechanowski Gmina Opinogóra Górna Miejscowość : Janowięta, Wierzbowo	Pracownia Drogowa D2J  Dariusz Wróblewski
<u>ZAMAWIAJĄCY</u>	Urząd Gminy w Opinogórze Górnej ul. Zygmunta Krasińskiego 4 06-406 Opinogóra Górna	
<u>BRANŻA</u>	DROGOWA	

<u>Wyszczególnienie</u>	<u>Imię i Nazwisko</u>	<u>specjalność</u>	<u>Uprawnienia</u>	<u>Data</u>	<u>Podpis</u>
<u>Projektant</u>	mgr inż. Dariusz Wróblewski	BRANŻA DROGOWA do projektowania i kierowania robotami budowlanymi bez ograniczeń		Lipiec 2024	
<u>Sprawdzający</u>					

Spis treści

1. Projekt architektoniczno-budowlany	2
1.1. Wstęp.....	2
1.1.1. Podstawa formalna opracowania	2
1.1.2. Przedmiot i zakres opracowania.....	2
1.2. Stan istniejący.....	2
1.2.1. Zagospodarowanie przestrzenne i konfiguracja terenu	2
1.2.2. Sieć komunikacyjna	2
1.2.3. Charakterystyka trasy	3
1.2.4. Wielkość ruchu drogowego	3
1.2.5. Odwodnienie.....	3
1.2.6. Urządzenia inżynieryjne	3
1.2.7. Zieleń	4
1.3. Koncepcja rozwiązań projektowych.....	4
1.3.1. Prognoza ruchu drogowego	4
1.3.2. Parametry modernizowanego odcinka.....	4
1.3.3. Rozwiązania sytuacyjno – wysokościowe.....	5
1.3.4. Odwodnienie	6
1.3.5. Przepusty	6
1.4. Kolizje	6
1.5. Roboty porządkowe	6
2. Część rysunkowa projektu	7

1. Projekt architektoniczno-budowlany

1.1. Wstęp

1.1.1. Podstawa formalna opracowania

Projekt techniczny modernizacji drogi gminnej nr 120703W Dzbonie - Janowięta - Wierzbowo na odcinku długości 2744,69 m został opracowany na podstawie zlecenia Urzędu Gminy Opinogóra Górna.

1.1.2. Przedmiot i zakres opracowania

Przedmiotem opracowania jest poprawa parametrów techniczno-użytkowych poprzez modernizację drogi gminnej nr 120703W Dzbonie - Janowięta - Wierzbowo na odcinku długości 2744,69 m (pikietaż trasy o początku 0 + 000, założono na skrzyżowaniu z drogą powiatową nr 1203W Przywilcz - Nieborzyn - Dzbonie, a końcowy w km 2 + 757,07 na skrzyżowaniu z drogą powiatową nr 1238W Szulmierz - Wola Wierzbowska – Zielona – Wężewo - Krasiniec).

Początek robót założono w km 0+006,65, natomiast koniec w km 2+751,34.

W zakresie opracowania ujęto :

- ścięcie i uzupełnienie poboczy,
- modernizację nawierzchni jezdni do szer. 4,00 m – poprzez ułożenie warstwy ścieralnej gr 5 cm,
- odmulenie/oczyszczenie rowów przydrożnych,
- wycinkę zakrzaczenia.

1.2. Stan istniejący

1.2.1. Zagospodarowanie przestrzenne i konfiguracja terenu

Na modernizowanym odcinku droga przebiega w terenie równinnym o charakterze rolniczym, z luźną zabudową typu zagrodowego.

1.2.2. Sieć komunikacyjna

Modernizowana droga jest klasy D. Stanowi połączenie przyległych do niej gospodarstw rolnych z siedzibą władz samorządowych w miejscowości Opinogóra

Górna,. Na przedmiotowym odcinku posiada połączenia z drogami powiatowymi nr 1203W Przywilcz - Nieborzyn - Dzbonie oraz nr 1238W Szulmierz - Wola Wierzbowska – Zielona – Wężewo - Krasiniec), a także z drogami dojazdowymi o nawierzchni bitumicznej i gruntowej.

1.2.3. Charakterystyka trasy

Szerokość pasa drogowego jest zmienna i wynosi od 9,50 do 15,00 m. Odcinek posiada przekrój drogowy z koroną szerokości około 5,60 – 6,50 m wyniesioną ponad teren średnio 0,5 m. Górna warstwa przeznaczona do ruchu pojazdów jest wykonana jako warstwa wiążąca o nawierzchni z betonu asfaltowego i grubości warstwy średnio 4 cm. Docelowo nie została ułożona warstwa – warstwa ścieralna. Pod warstwą wiążącą znajduje się warstwa podbudowy z kruszywa naturalnego stabilizowanego cementem grubości warstwy około 16 cm oraz warstwa istniejącej nawierzchni z kruszywa naturalnego średnioziarnistego o grubości warstwy średnio około 40 cm.

1.2.4. Wielkość ruchu drogowego

Z pomiarów natężeń ruchu stwierdzono, że ruch kołowy kwalifikuje się do grupy KR1.

1.2.5. Odwodnienie

Wody opadowe odprowadzane są powierzchniowo z pasa drogowego w części do rowów drogowych, które są w znacznym stopniu zamulone a w części spływają na przyległe tereny.

1.2.6. Urządzenia inżynierskie

- a) linie energetyczne .
 - linia napowietrzna NN jest zlokalizowana poza pasem drogowym oraz przechodzi ponad pasem drogowym;
 - linia napowietrzna SN przechodzi ponad pasem drogowym;
- b) wodociąg przechodzi poza pasem drogowym oraz przecina pas drogowy;
- c) sieć telekomunikacyjna przechodzi poza pasem drogowym oraz przecina pasa drogowy.

1.2.7. Zieleń

W koronie drogi nie występują drzewa zagrażające bezpieczeństwu ruchu drogowego, występują małe skupiska zakrzaczeń.

1.3. Koncepcja rozwiązań projektowych

1.3.1. Prognoza ruchu drogowego

Ze względu na lokalny charakter omawianego ciągu drogowego nie przewiduje się istotnego wzrostu natężenia ruchu kołowego a szczególnie ciężkiego.

Nie przewiduje się wprowadzenia istotnych zmian w sposobie funkcjonowania obecnie istniejącej drogi gminnej

Jezdnia uzyska szerokość 4,0m oraz usystematyzuje ruchu pieszych na modernizowanym odcinku, pozytywnie wpływając na komfortowe i bezpieczne użytkowanie, a także zwiększy płynność ruchu.

1.3.2. Parametry modernizowanego odcinka

- klasa drogi D
- prędkość projektowa 40 km/h,
- szerokość pasa ruchu 4,00 m
- liczba pasów ruchu 1
- w przekroju szlaku pobocza szerokości 1,00 m każde

Powierzchnie i długości

Powierzchnie

- Jezdnia bitumiczna 11.460,00 m²
- Pobocza 5.510,00 m²
- Dożwirowanie istniejących zjazdów 400,00 m²

Długości

- Jezdnia bitumiczna 2.744,69 mb
- Pobocza 5.510,00 mb

1.3.3. Rozwiązania sytuacyjno – wysokościowe

1.3.3.1. Przebieg trasy

Trasę modernizowanego odcinka poprowadzono po istniejącej linii pasa drogowego. W całości wykorzystano istniejącą górną nawierzchnię jezdni (warstwa wiążąca) przyjmując ją jako warstwę, na której zostanie ułożona warstwa ścieralna z betonu asfaltowego o grubości po zagęszczeniu 5 cm.

Promienie łuków poziomych pozostawiono bez ingerencji, jako istniejące.

Na odcinkach prostych przyjęto spadki poprzeczne obustronne (przekrój daszkowy) $i = 0,02$. Spadki poboczy gruntowych przyjęto $i = 0,06$.

Niweleta przebudowywanej drogi pozostała bez ingerencji – podniesie się jedynie o grubość nowej warstwy ścieralnej.

Modernizowana droga została dowiązana wysokościowo do istniejących skrzyżowań oraz istniejących zjazdów.

Trasa modernizowanego odcinka drogi złożona jest z odcinków prostych oraz łuków poziomych. Oś trasy pokrywa się z osią istniejącą.

1.3.3.2. Modernizacja nawierzchni jezdni

Na projektowanym odcinku przyjęto następujący przekrój normalny :

- przekrój szlakowy z jezdnią szerokości 4,00 m z obustronnymi poboczami szerokości po 1,00 m każde oraz obustronnymi rowami drogowymi.

Projektowana konstrukcja nawierzchni:

- warstwa ścieralna gr. 5 cm z betonu asfaltowego AC11S 50/70, jak dla KR3-4,
- istniejące warstwy konstrukcyjne nawierzchni,
- istniejąca nawierzchnia z kruszywa naturalnego.

Związanie międzywarstwowe.

Pomiędzy warstwami asfaltowymi, projektuje się wiązania międzywarstwowe. Jako lepsze asfaltowe należy stosować emulsję asfaltową lub asfalt upłynniony rozpuszczalnikiem organicznym. Podłoże pod wykonywaną warstwę powinno być

skropione w ilości wystarczającej na związanie warstw, bez nadmiaru lepiszcza. Zalecana ilość asfaltu(w czystym składniku) w połączeniu międzywarstwowym:

- asfaltowa warstwa wiążąca - 0,1÷0,3 kg/m²

Skropienie powinno być wykonane sprzętem mechanicznym zapewniającym równomierność skropienia lepiszczem. Wbudowanie kolejnej warstwy na skropionym podłożu można rozpocząć po rozpadzie emulsji i odparowaniu wody.

POBOCZA

Ze względu na projektowaną jezdnię o jednym pasie ruchu szer. 4,00 m pobocza przyjęto na całym odcinku z kruszywa łamanego stabilizowanego mechanicznie, frakcji 0/31,5 mm (C50/30), ze spadkiem poprzecznym $i = 6\%$ i szerokości po 1,00 m każde.

ZJAZDY

Nie przewiduje się ingerencji w geometrię i konstrukcję nawierzchni zjazdów. Należy wykonać jedynie dowiązanie wysokościowe do nowej warstwy ścieralnej.

1.3.4. Odwodnienie

Na całości modernizowanego odcinka przyjęto oczyszczenie istniejących rowów z namułu. Grubość namułu średnio 0,2 m. Rowy ograniczą zanieczyszczenia spływów deszczowych.

1.3.5. Przepusty

Nie przewiduje się ingerencji w istniejące przepusty.

1.4. Kolizje

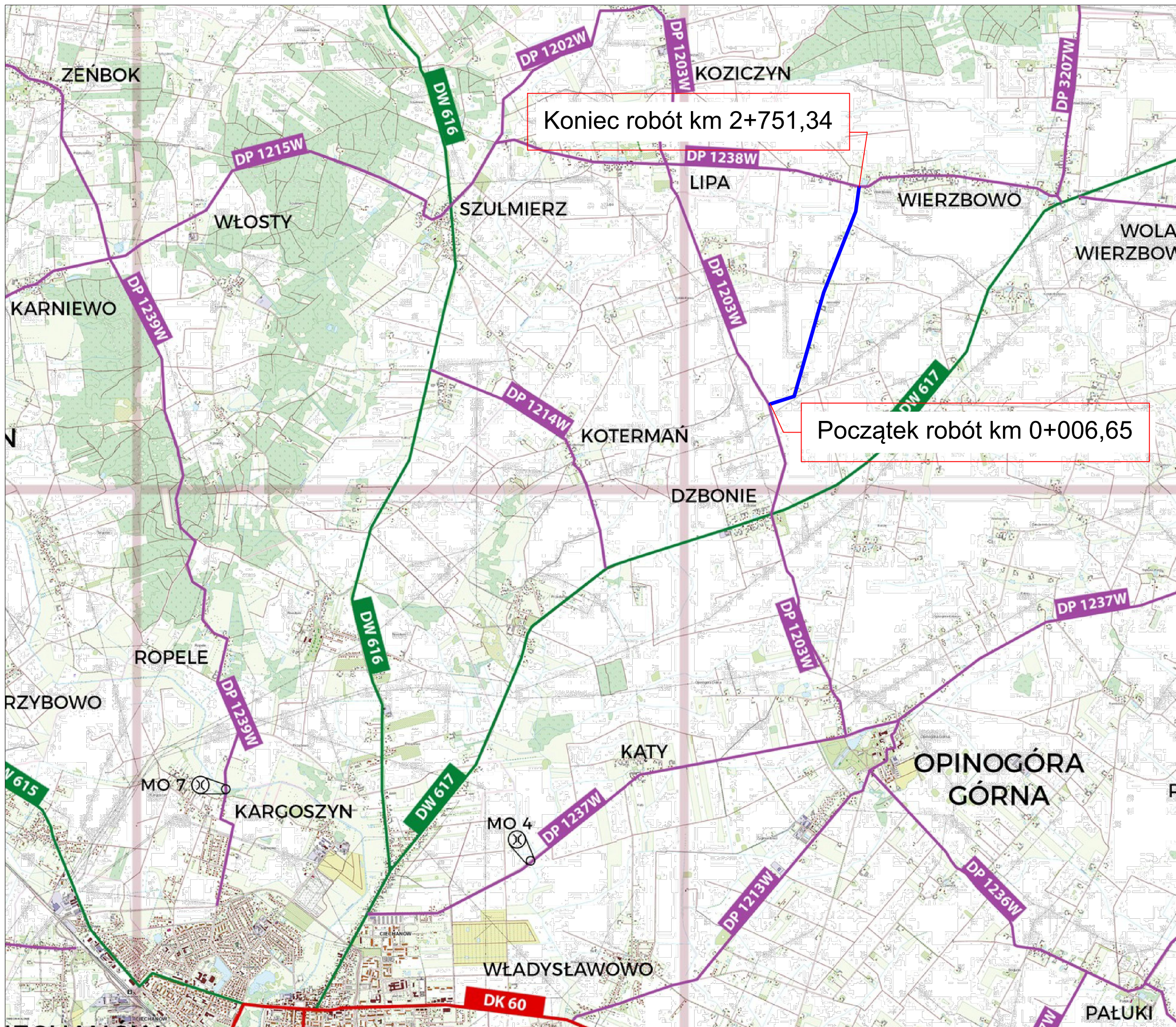
W związku z modernizacją nie zachodzi konieczność przekładania urządzeń obcych znajdujących się w pasie drogowym.

1.5. Roboty porządkowe

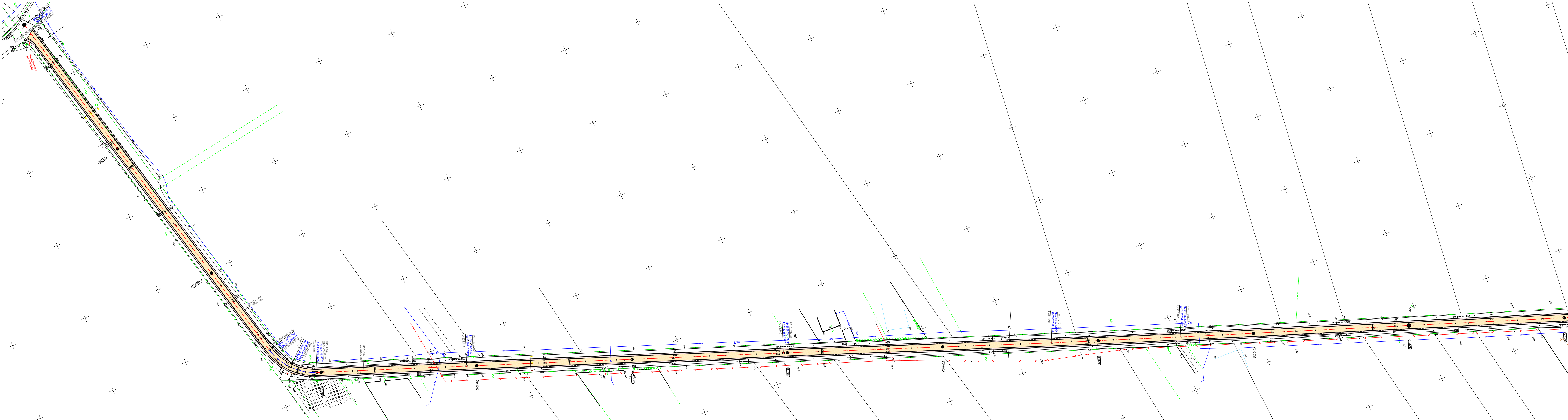
Po zakończeniu modernizacji należy przeprowadzić prace porządkowe, zagospodarowanie terenu w sąsiedztwie budowy drogi należy doprowadzić do stanu pierwotnego.

Całość robót należy wykonać zgodnie z obowiązującymi normami i przepisami oraz warunkami BHP.

2. Część rysunkowa projektu



 Pracownia Drogowa D2J <i>Dariusz Wróblewski</i>	JEDNOSTKA PROJEKTOWA : Pracownia Drogowa D2J ul. Powstańców Wielkopolskich 30/19 06-400 Ciechanów tel. 503 783 700	NIP: 566-186-60-06 Regon: 528-127-789 e-mail: dariuszwróblewski@d2j.tech
	Zamawiający: Gmina Opinogóra Górna ul. Zygmunta Krasińskiego 4 06-406 Opinogóra Górna	
NAZWA OBIEKTU : Droga gminna nr 120703W relacji Dzbonie - Janowięta - Wierzbowo		BRANŻA : DROGOWA
TEMAT OPRACOWANIA : Modernizacja drogi gminnej nr 120703W relacji Dzbonie - Janowięta - Wierzbowo		STADIUM : SKALA : 1:10 000
NAZWA RYSUNKU : PLAN ORIENTACYJNY		DATA : Lipiec 2024 r.
ZESPÓŁ PROJEKTOWY		
IMIĘ I NAZWISKO : Dariusz Wróblewski	NR UPRAWNIENIEN :	PODPIS :
		RYSunek NUMER : 2-0
		STRONA NUMER :

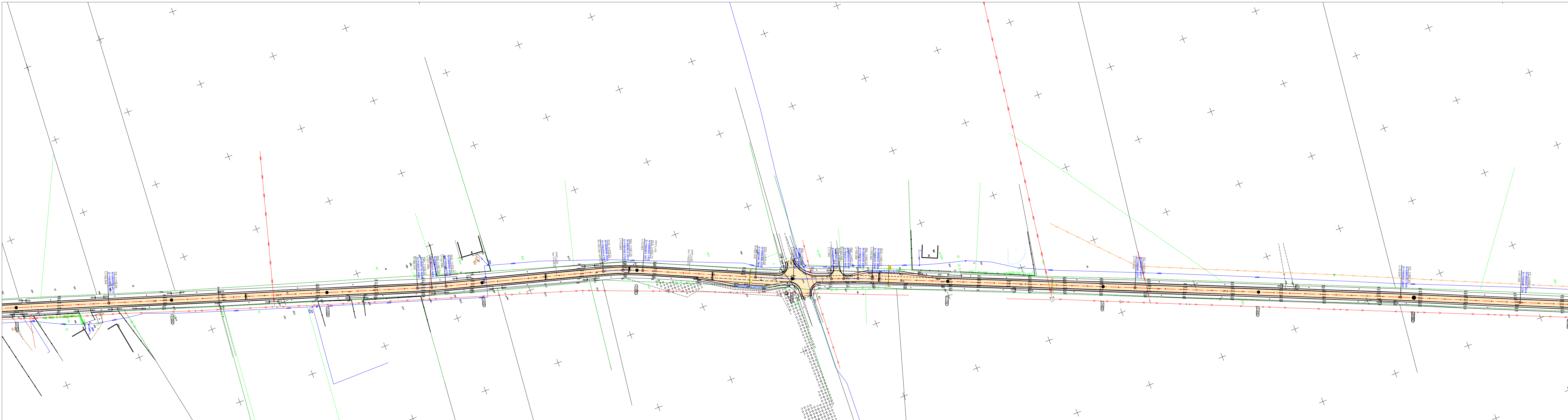


Legenda

elementy istniejące:	elementy projektowane:
istniejący krawężnik betonowy	projektowana warstwa ścierna dla ruchu KR 3-4 - nakładka z betonu asfaltowego o grubości warstwy 5 cm, ułożona na istniejącej nawierzchni
istniejący opornik betonowy	projektowane doziwrowanie pobocza z kruszywa łamanego 0/31,5 o grubości warstwy po zagęszczeniu 10 cm
istniejący peron autobusowy	projektowana krawędź jezdni
	projektowana krawędź pobocza

Uwaga:
W ramach zadania należy przeprowadzić również odtworzenie/odmulienie istniejących rowów przydrożnych na całej długości remontowanego odcinka

Nazwa obiektu: Droga gminna nr 120703W relacji Dobonie - Janowięta - Wierzbowo		Branża: DROGOWA	
Temat opracowania: Modernizacja drogi gminnej nr 120703W relacji Dobonie - Janowięta - Wierzbowo		Skala: 1:1000	
Nazwa rysunku: PLAN SYTUACYJNY		Data: Lipiec 2024 r.	
Miejsce i nazwisko: Dariusz Witobłewski		Rysunek numer: 2-1A	
Nr uprawnień: (empty)		Podpis: (empty)	
(empty)		(empty)	
(empty)		(empty)	
(empty)		(empty)	

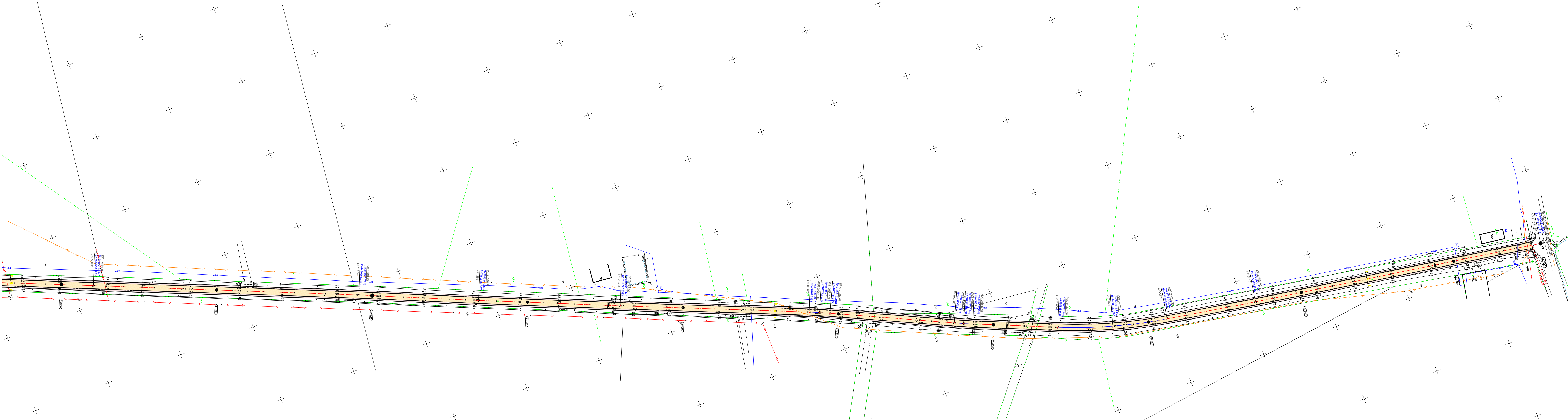


Legenda

elementy istniejące:	elementy projektowane:
istniejący krawężnik betonowy	projektowana warstwa ścierna dla ruchu KR 3-4 - nakładka z betonu asfaltowego o grubości warstwy 5 cm, ułożona na istniejącej nawierzchni
istniejący opornik betonowy	projektowane doziwrowanie pobocza z kruszywa łamanego 0/31,5 o grubości warstwy po zagęszczeniu 10 cm
istniejący peron autobusowy	projektowana krawędź jezdni
	projektowana krawędź pobocza

Uwaga:
W ramach zadania należy przeprowadzić również odtworzenie/odmulienie istniejących rowów przydrożnych na całej długości remontowanego odcinka

Nazwa obiektu: Droga gmina nr 120703W relacji Dobonie - Janowięta - Wierzbowo		Branża: DROGOWA	
Temat opracowania: Modernizacja drogi gminnej nr 120703W relacji Dobonie - Janowięta - Wierzbowo		Skala: 1:1000	
Nazwa rysunku: PLAN SYTUACYJNY		Data: Lipiec 2024 r.	
ZESPÓŁ PROJEKTOWY			
Imię i nazwisko: Dariusz Wroblewski		Nr uprawnień: PODPIS	
		RYSUNKI NUMER: 2-1B	
Strona numer: 			



Legenda

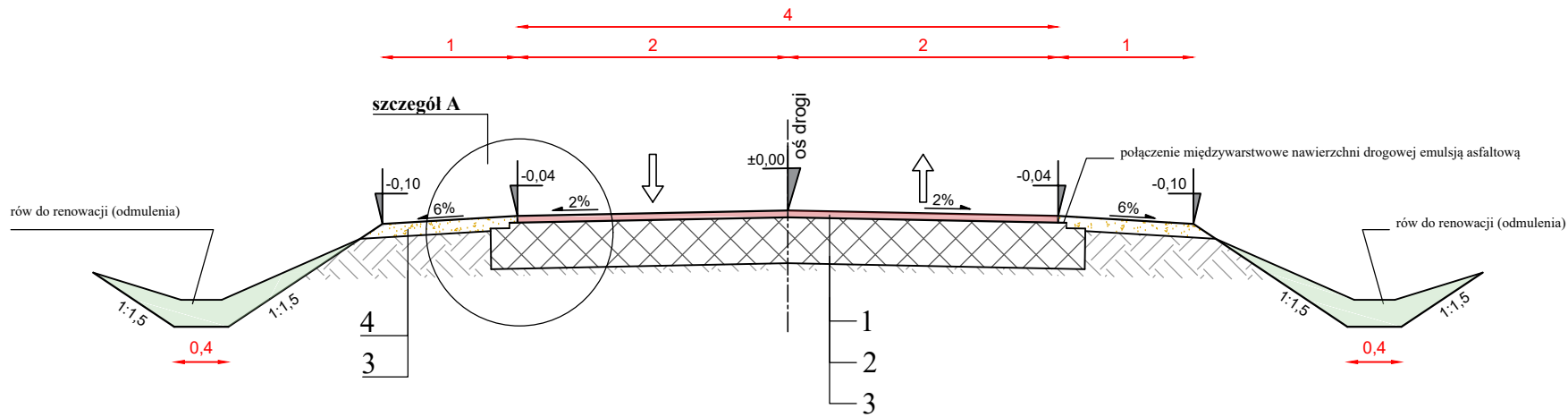
elementy istniejące:	elementy projektowane:
istniejący krawężnik betonowy	projektowana warstwa ścierna dla ruchu KR 3-4 - nakładka z betonu asfaltowego o grubości warstwy 5 cm, ułożona na istniejącej nawierzchni
istniejący opornik betonowy	projektowane doziwrowanie pobocza z kruszywa łamanego 0/31,5 o grubości warstwy po zagęszczeniu 10 cm
istniejący peron autobusowy	projektowana krawędź jezdni
	projektowana krawędź pobocza

Uwaga:
W ramach zadania należy przeprowadzić również odtworzenie/odmulenie istniejących rowów przydrożnych na całej długości remontowanego odcinka

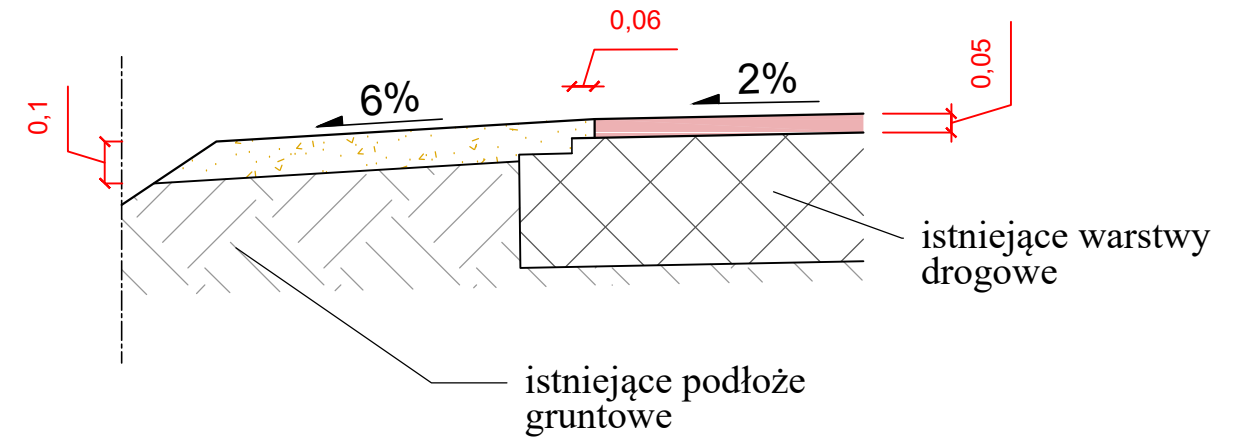
Działalność: Pracownia Drogowa DZJ ul. Powstańców Wielkopolskich 30/19 06-400 Ciechanów tel. 503 783 700		NIP: 506-186-00-06 REGON: 528-127-789 e-mail: dariusz.witolewski@dzj.pl
Zamawiający: Gmina Opinogóra Górna ul. Zygmunta Krasińskiego 4 06-406 Opinogóra Górna		
Nazwa obiektu: Droga gmina nr 126703W relacji Dobonie - Janowięta - Wierzbowo		Branża: DROGOWA
Temat opracowania: Modernizacja drogi gminnej nr 126703W relacji Dobonie - Janowięta - Wierzbowo		Skala: 1:1000
Nazwa rysunku: PLAN SYTUACYJNY		Data: Lipiec 2024 r.
Zespół projektowy:		
Imię i nazwisko: Dariusz Witolewski	Nr uprawnień: _____	Podpis: _____
		2-1C
		Strona numer: _____

Przekrój normalny nr 1 - odcinek prosty skala 1:50

Odcinek od km 0+006,65 do km 2+751,34

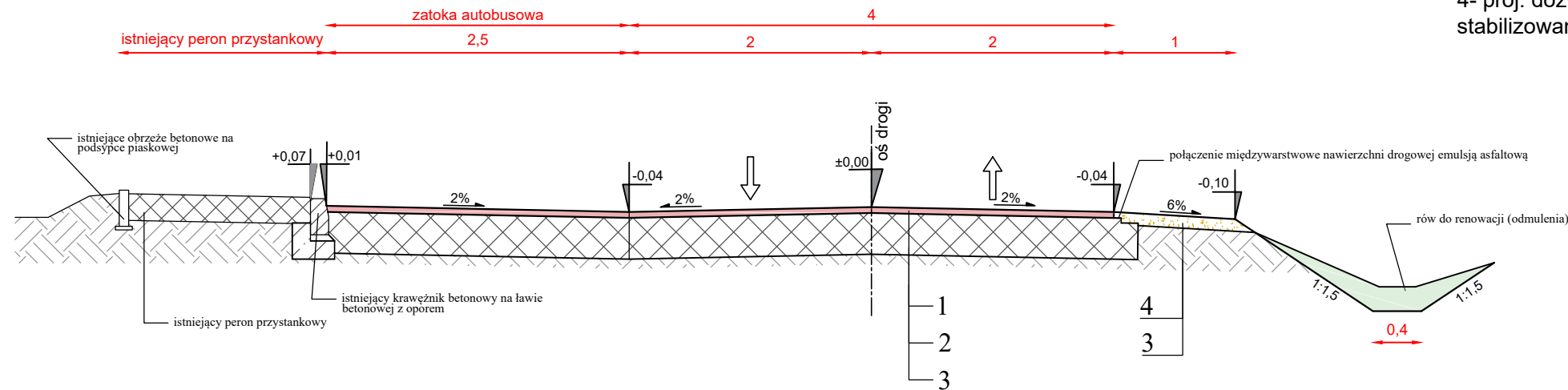


Szczegół A skala 1:20



Przekrój normalny przez zatokę autobusową strona lewa skala 1:50

Odcinek od km 0+006,65 do km 2+751,34

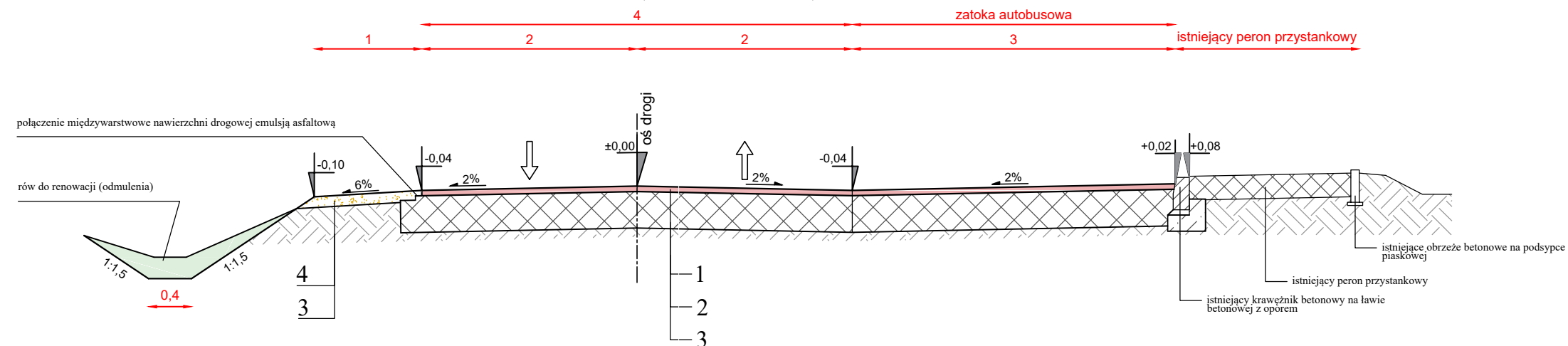


Legenda :

- 1- proj. warstwa ścierna dla ruchu KR 3-4, o grubości 5 cm - nakładka z betonu asfaltowego, ułożona na istniejącej nawierzchni
- 2- istniejące warstwy konstrukcyjne nawierzchni
- 3- istniejące podłoże gruntowe
- 4- proj. dożwirowanie istniejącego pobocza z kruszywa łamanego 0/31,5 stabilizowanego mechanicznie - grubość warstwy po zagęszczeniu 10 cm

Przekrój normalny przez zatokę autobusową strona prawa skala 1:50

Odcinek od km 0+006,65 do km 2+751,34



 Pracownia Drogowa D2J ul. Powstańców Wielkopolskich 30/19 06-400 Ciechanów tel. 503 783 700	JEDNOSTKA PROJEKTOWA : Pracownia Drogowa D2J ul. Powstańców Wielkopolskich 30/19 06-400 Ciechanów tel. 503 783 700	NIP: 566-186-60-06 Regon: 528-127-789 e-mail: dariuszwroblewski@d2j.tech
	Zamawiający: Gmina Opinogóra Górna ul. Zygmunta Krasińskiego 4 06-406 Opinogóra Górna	
NAZWA OBIEKTU : Droga gminna nr 120703W relacji Dzbonie - Janowięta - Wierzbowo		BRANŻA : DROGOWA
TEMAT OPRACOWANIA : Modernizacja drogi gminnej nr 120703W relacji Dzbonie - Janowięta - Wierzbowo		STADIUM : SKALA : 1:50
NAZWA RYSUNKU : PRZEKRÓJ NORMALNY		DATA : Lipiec 2024 r.
ZESPÓŁ PROJEKTOWY		
IMIĘ I NAZWISKO : Projektant branży drogowej: Dariusz Wróblewski	NR UPRAWNIENIEN :	PODPIS :
		2-2
		STRONA NUMER :