

INWENTARYZACJA BUDOWLANA
I OPINIA TECHNICZNA

**BUDYNEK
OCZYSZCZALNI ŚCIEKÓW
m. POMORZE**

STAROSTWO POWIATOWE
w Ciechanowie
ul. 17 Stycznia 7
08-400 Ciechanów

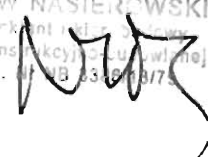
INWESTOR: Urząd Gminy Opinogóra Górna
BRANŻA: budowlana
ADRES BUDOWY: m. POMORZE, gm. Opinogóra Górna
pow. ciechanowski ; Działka nr 139

Mniejsze stanowi załącznik do zgłoszenia
budowy (robót budowlanych)

z dnia 23.12.2013 r.
Nr AB. 6443. 1079. 2013

**AUTOR
OPRACOWANIA:** Wiesław NASIEROWSKI

WIEŚLAW NASIEROWSKI
ul. ...
Wzrost: ...
udr. hud. ...



SPIS ZAWARTOŚCI:

L.P.	NAZWA	STRONA
1	Strona tytułowa	1
2	Spis zawartości	2
3	Opis techniczny	4-6
4	Spis rysunków	7
5	Plan Zagospodarowania Terenu 1:500	stron 1
6	Rysunki techniczne	stron 5
7	Dokumentacja fotograficzna	8-13
8	Oświadczenia projektanta	stron 1
9	Zaświadczenie o przynależność do Izby I.B.	stron 1

OPIS TECHNICZNY

Do Planu Zagospodarowania Działki
INWENTARYZACJA BUDOWLANA BUDYNKU OCZYSZCZALNI ŚCIEKÓW
wieś POMORZE, Gm. Opinogóra Górna, pow. ciechanowski; działka nr 139

I. PRZEDMIOT INWESTYCJI.

Budynek oczyszczalni ścieków w m. Pomorze, Gm. Opinogóra Górna, obejmuje wykonanie prac budowlanych, polegających na wykonaniu demontażu istniejącej stalowej konstrukcji nośnej budynku, z znajdującym się w jego wnętrzu złożem torfowym wraz z konstrukcją podtrzymującą. Na pozostawionych fundamentach zmontowana zostanie nowa konstrukcja rusztu i złoża torfowego wraz z ostaniąjącym ją budynkiem. Nowa konstrukcja powstanie w niezmienionej formie, wymiary gabarytowe oraz materiały użyte do budowy pozostaną takie same.

II. ISTNIEJĄCY STAN ZAGOSPODAROWANIA DZIAŁKI.

Zabudowa działki:

- budynek Oczyszczalni ze złożem torfowym ; **istniejący, do odbudowy**
- zbiorniki osadowe; **istniejące, bez zmian**
- ogrodzenie działki; **istniejące, bez zmian**
- przyłącze kablowe ; **istniejące bez zmian**
- staw hydro botaniczny; **istniejące bez zmian**
- instalacje liniowe; ; **istniejące bez zmian**

III. PROJEKTOWANE ZAGOSPODAROWANIE DZIAŁKI.

bez zmian

IV. ZESTAWIENIE POWIERZCHNI ZAGOSPODAROWANIE DZIAŁKI.

Pow. działki Nr. ewid. 139, w granicach ABCDEFGHJ-A, wynosi ok. 6340 m²

Element zabudowy	pow. zabud. istniejąca	pow. zabud. projekt.
Istniejący budynek oczyszczalni ścieków	68,82 m ²	---
zbiorniki osadowy 4 x ø 300 cm	27,00 m ²	---
Zieleń i trawniki	3594,18 m ²	---
staw hydrobotaniczny	2650,00 m ²	
RAZEM	6340,0 m²	

opracował:



W. Nasierowski

O P I S T E C H N I C Z N Y

DO INWENTARYZACJI BUDOWLANEJ I OPINII TECHNICZNEJ BUDYNKU OCZYSZCZALNI ŚCIEKÓW wieś POMORZE, Gm. Opinogóra Górna

1. Podstawa opracowania

- 1.1. Zlecenie Inwestora
- 1.2. Wizja lokalna przeprowadzona przez autora opracowania
- 1.3. Pomiary inwentaryzacyjne
- 1.4. Informacje udzielone przez administrację budynku
- 1.5. Obowiązujące normy i przepisy budowlane.

2. Cel opracowania

Celem niniejszego opracowania jest inwentaryzacja budowlana budynku Oczyszczalni zbiorczej ścieków bytowych, z ociekowym złożem torfowym we wsi Pomorze. Oczyszczalnię zlokalizowano na terenie działki nr 139. Działka ta stanowi własność Gminy. Pozostałą zabudowę działki stanowią cztery osadniki, system rurociągów zrzutowych i awaryjnych, oraz staw hydro-botaniczny usytuowany w naturalnym obniżeniu terenu. Inwentaryzację wykonano w związku z koniecznością odbudowy budynku oczyszczalni ścieków spowodowanej upływem założonego okresu eksploatacji złoża biologicznego. Złoże dolomitowo - torfowe uległo kolmatacji z jednoczesnym pogorszeniem efektu oczyszczania.

3. Zakres opracowania

Opracowanie zawiera:

- Opis techniczny architektoniczno- budowlany
- Określenie stanu technicznego elementów konstrukcyjnych budynku
- Wnioski i zalecenia
- Rysunki inwentaryzacji architektonicznej
- Dokumentację fotograficzną charakterystycznych elementów budynku.

4. Ogólny opis budynku

Na fundamencie z betonu żwirowego ustawiono stalową konstrukcję nośną z kątowników ze stali gorącowalcowanej L 60x60x6.

Konstrukcję pokryto osłonowymi płytami warstwowymi, z dwóch okładzin z blachy stalowej 0,5 mm oraz rdzenia konstrukcyjno-izolacyjnego ze styropianu grub. 100 mm. Budynek stanowi osłonę rusztu ze złożem torfowym.

Zestawienie powierzchni budynku:

- | | |
|-------------------------|-----------------------|
| - powierzchnia zabudowy | -68,82 m ² |
| - kubatura | -172,4 m ³ |
| - powierzchnia użytkowa | -61,60 m ² |

5. Opis stanu istniejącego oraz wnioski i zalecenia dotyczące naprawy.

Fundamenty: wykonane z betonu żwirowego grub. ok. 20 cm, ławy poniżej strefy przemarzania. Posadzka w pomieszczeniu złoża torfowego jest obniżona względem przylegającego terenu o ok. 40 cm, na tej wysokości i poniżej posadzki następuje efekt przemarzania z powodu braku dostatecznej izolacji termicznej na ścianie fundamentowej.

W okresie zimowym, przy bardzo niskich temperaturach i w połączeniu z bardzo wilgotną atmosferą wnętrza budynku następuje przemarzania ścian fundamentowych objawia się to kruszeniem i pękaniem ścian (szczególnie widoczne w narożach budynku). Stan techniczny - zły

Zalecenia: wykonać wzmocnienie naroży ścian fundamentowych za pomocą „szpilek” z drutu 34GS #12, umieszczonych w bruzdach ok 4x4 cm wyciętych np. bruzdownicą. Pręty zbrojenia wzmocniającego powinny tworzyć siatkę 15x15 cm i obejmować naroże fundamentu min. 2x40 cm. Szpilki powinny „przechodzić” przez całą grubość ściany.

Od strony wewnętrznej płaszczyznę ściany fundamentowej zmyć myjką ciśnieniową z dodatkiem detergentu, usuwając luźne fragmenty betonu, po wysuszeniu, w warunkach atmosferycznych, wyrównać zaprawą cementową z dodatkiem środka uszczelniającego np. HYDROBETU”.

Wskazane jest użycie środka uplastyczniającego zaprawę cementową z uwagi na ciekłą warstwę użytą do wyrównania ściany.

W ścianach szczytowych fundamentu wykonać otwory nawiewne o przekroju 15x30 cm, po 2 szt. w każdym szczycie (razem 4 otwory) zabezpieczając siatką o przekroju oczek 10x10 mm, z drutu $\varnothing 2$ mm.

Obudowę otworów wykonać z blachy i ocynkować ogniowo z pozostałymi elementami konstrukcji.

Od strony zewnętrznej po odkryciu ściany, zmyć ścianę myjką ciśnieniową usuwając luźne fragmenty betonu, wysuszyć, uzupełnić ubytki i wyrównać płaszczyznę. Ocieplić ścianę stosując jedno z rozwiązań systemowych np. Icopal S.A. Zduńska Wola, wykorzystując styropian ekstrudowany XPS grubości 6 cm, używając jako kleju Simplast Klej, ww Producenta.

Zabronione jest użycie klejów na bazie asfaltu.

Na styropianie wykonać tynk żywiczny do poziomu – 0,40, wykorzystując znane rozwiązania systemowe Producentów. Docieplenie wykonać do poziomu min. -1,15. Przed montażem konstrukcji stalowej budynku wykonać izolację poziomą ścian fundamentowych z jednej warstwy papy zgrzewalnej.

Ściany przyziemia, osłonowe i dachowe wykonano z płyt warstwowych grub. 10 cm z rdzeniem styropianowym i dwustronną okładziną z blachy stalowej 0,5 mm pokrytych farbą poliuretanową w kolorze piaskowym.

Oddziaływanie silnie agresywnego środowiska ścieków spowodowało, że korozja objęła blaszane i stalowe elementy konstrukcji budynku ostaniającego ruszt złoża torfowego, które wymagają niezwłocznej wymiany. Stan techniczny – zły.

Zalecenia: bardzo wysoki stopień skorodowania elementów nośnych, uniemożliwia wykonanie jakichkolwiek prac związanych z zabezpieczeniem antykorozyjnym. Ponadto jest to nieoptyczne z ekonomicznego punktu widzenia. Koszty demontażu, wymiany elementów (ok. 40%), czyszczenie i

przygotowanie do malowania oraz malowanie (podkład antykorozyjny + 2-krotne malowanie). Płyty dachowe – warstwowe, po rozbiórce nie będą się nadawały do ponownego montażu (w całości lub w części). Zachowując wszystkie w/w uwarunkowania okres użytkowania przedłużono by o 3÷4 lata. Należy przyjąć, jako rozwiązanie podstawowe wykonanie konstrukcji nośnej budynku z kształtowników ze stali walcowanej na gorąco St3S ocynkowanych ogniowo (cynk 85 µm).

Okres użytkowania tak przygotowanej konstrukcji wydłuży się do ok. 15 lat. Alternatywnie należy rozważyć wykonanie konstrukcji nośnej ze stali kwasoodpornej.

Stalowa konstrukcja nośna złoza i złoże dolomitowo-torfowe.

Konieczność wykonania odbudowy budynku oczyszczalni ścieków została spowodowana upływem założonego okresu eksploatacji złoza biologicznego. Złoże dolomitowo - torfowe uległo kolmatacji z jednoczesnym pogorszeniem efektu oczyszczania. Postępująca korozja spowodowała również obniżenie, wytrzymałości konstrukcji nośnej złoza. Stan techniczny – bardzo zły.

Zalecenia:

Z uwagi na wysoki stopień skorodowania elementów nośnych rusztu i realne niebezpieczeństwo zawalenia się konstrukcji należy wymienić ją w całości. Wykonanie i montaż nowej konstrukcji nośnej będzie połączona z wymianą złoza torfowo - dolomitowego. Należy przyjąć, jako rozwiązanie podstawowe, wykonanie rusztu z kształtowników stalowych, ocynkowanych.

Alternatywnie należy rozważyć zastosowanie stali kwasoodpornej.

Instalacja wywiewnej wentylacji mechanicznej z węglowym filtrem powietrza.

Konstrukcja nośna podtrzymująca z kątowników stalowych L40x40x4 Pojemnik walcowy z filtrem węglowym z blachy stalowej, z braku bieżącej konserwacji ulega skorodowaniu. Rura odprowadzająca oczyszczone powietrze z grubej blachy stalowej ø150 mm w dobrym stanie technicznym Wentylator wyciągowy i Instalacja elektryczna – stan dobry.

Zalecenia:

Po zdemontowaniu kompletnego urządzenia oraz stalowej konstrukcji wsporczej, oczyścić mechanicznie z rdzy, zagruntować podkładową farbą antykorozyjną i dwukrotnie farbą nawierzchniową Hammerite.

opracował:

W. Nasierowski

SPIS RYSUNKÓW

L.p.	NAZWA RYSUNKU	NAZWA
1	PROJEKT ZAGOSPODAROWANIA TERENU	U-1i
2	RZUT FUNDAMENTÓW	K-1i
3	RZUT PRZYZIEMIA	A-1i
4	RZUT DACHU	A-2i
5	PRZEKRÓJ I-I	A-4i
6	ELEWACJE	A-5i

PROJEKT ZAGOSPODAROWANIA TERENU

OCZYSZCZALNIA ŚCIEKÓW POMORZE





INWENTARYZACJA BUDOWLANA

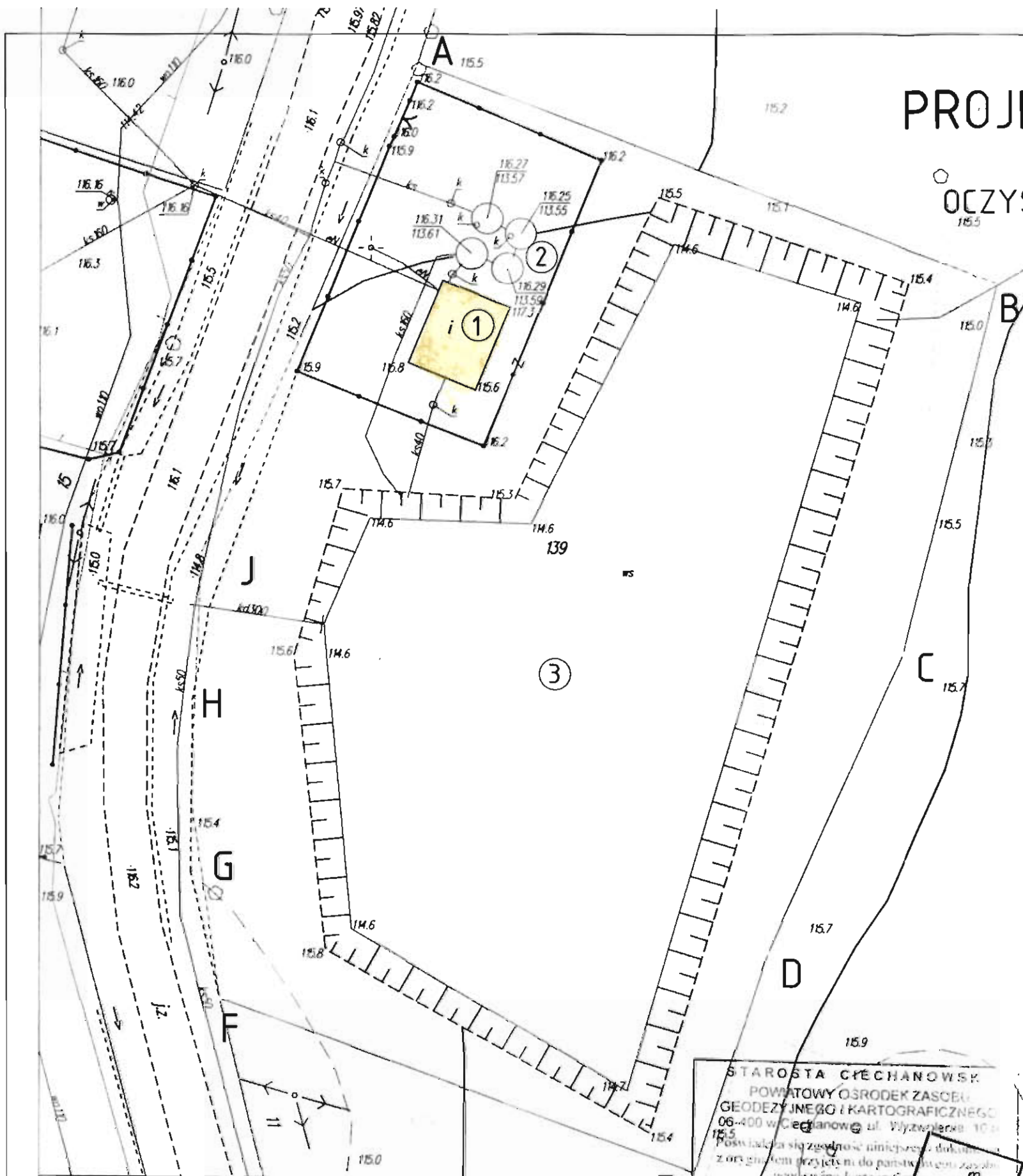
1:500

ADRES INWESTYCJI: wieś POMORZE, Gm. OPINOGÓRA GÓRNA
 INWESTOR: WÓJT Gminy OPINOGÓRA GÓRNA, DZIAŁKA Nr 139

STAROSTWO POWIATOWE
 w Ciechanowie
 ul. 17 Sycznia 7
 08-400 Ciechanów

LEGENDA:

-  BUDYNEK OCZYSZCZALNI ŚCIEKÓW POMORZE- istniejący DO DBUDOWY
-  PODZIEMNE ZBIORNIKI OSADOWE-istniejące
-  STAW HYDROBOTANICZNY -istniejący
-  OGRODZENIE Z SIATKI NA SŁUPKACH STALOWYCH - istniejące



Wycinek mapy zasadniczej

Skala 1:500

Obręb: Pomorze gm. Opinogóra Górna
 Mapa do celów opiniotwórczych

STAROSTA CIECHANOWSKI
 POWIATOWY OŚRODEK ZASCEP
 GEODEZYJNEGO I KARTOGRAFICZNEGO
 08-400 w Ciechanowie ul. Wyzwolenia 10
 Poddaje się zgodności niniejszym dokumentom
 z orzeczeniem przyjętym do państwowego zarządztwa
 geodezyjno-kartograficznego m
 Starostwa Powiatowego w Ciechanowie
 w dniu 08.04.2013r.
 zaewidencjonowanym pod nr 2265-38/11
 Ciechanów, dnia 2013.10.17
 Z up. STAROSTY

Inż. Wiesław Nasierowski
 Kierownik Powiatowego Ośrodka

OCZYSZCZALNIA ŚCIEKÓW m. POMORZE INWENTARYZACJA BUDOWLANA

INWESTOR:
 Gmina OPINOGÓRA GÓRNA,
 pow. ciechanowski

ADRES BUDOWY:
 wieś POMORZE, Gmina Opinogóra Górna
 Działka Nr ewid.: 139, pow. ciechanowski

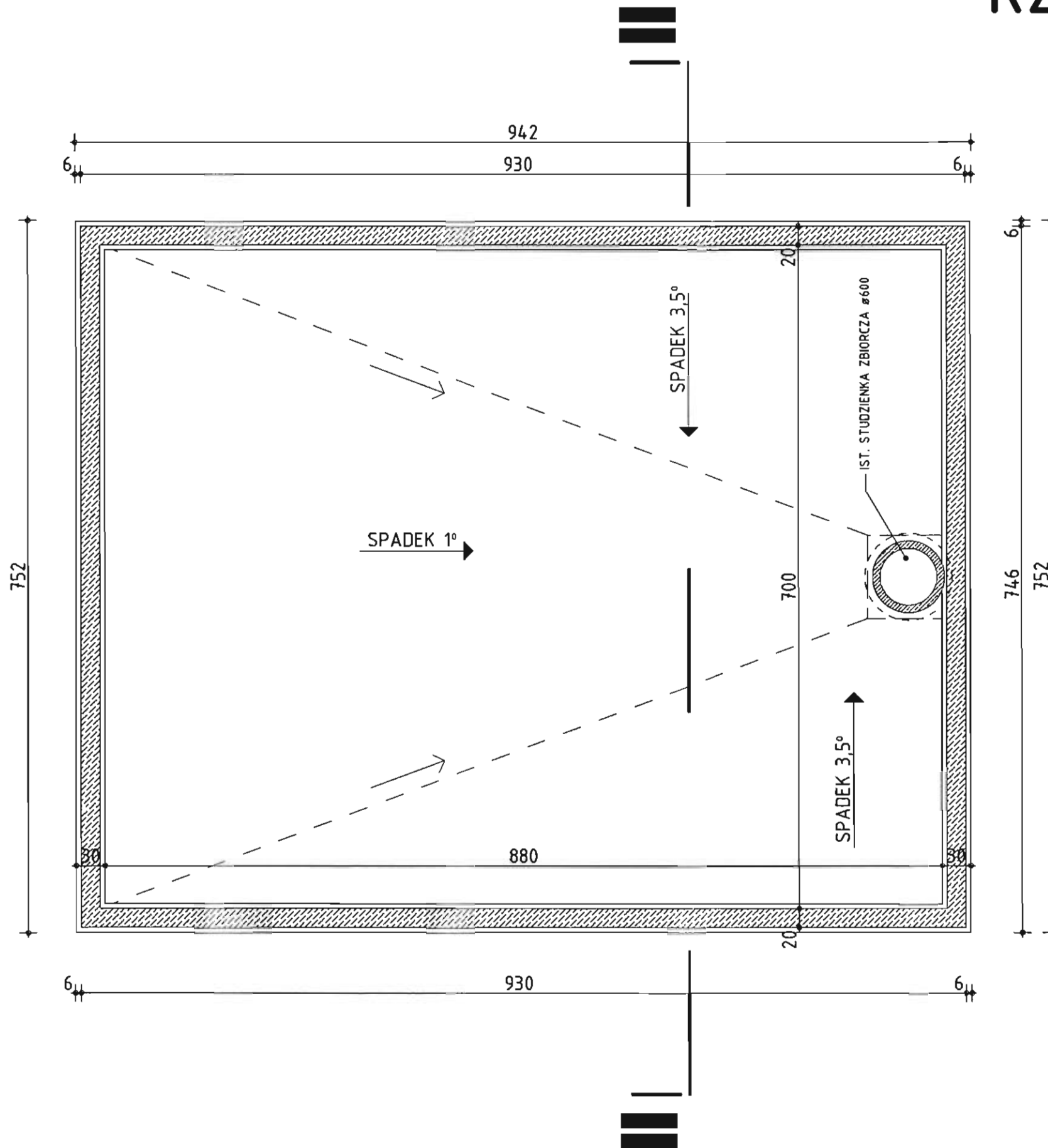
opracował:	PODPIS:
Wiesław NASIEROWSKI Upr. bud. 8386/13/79	Wiesław NASIEROWSKI upr. bud. 8386/13/79
DATA OPRACOWANIA:	październik 2013
SKALA:	1:500
NR RYSUNKU:	U-1i

PROJEKT ZAGOSPODAROWANIA TERENU INWENTARYZACJA BUDOWLANA

RZUT FUNDAMENTÓW

INWENTARYZACJA BUDOWLANA

1:50



STAROSTWO POWIATOWE
w Ciechanowie
ul. 17 Stycznia 7
08-400 Ciechanów

OCZYSZCZALNIA ŚCIEKÓW m. POMORZE INWENTARYZACJA BUDOWLANA

INWESTOR:
Gmina OPINOGÓRA GÓRNA
pow. ciechanowski

ADRES BUDOWY:
wies POMORZE, Gmina Opinogóra Górna
Działka Nr ewid.: 139, pow. ciechanowski

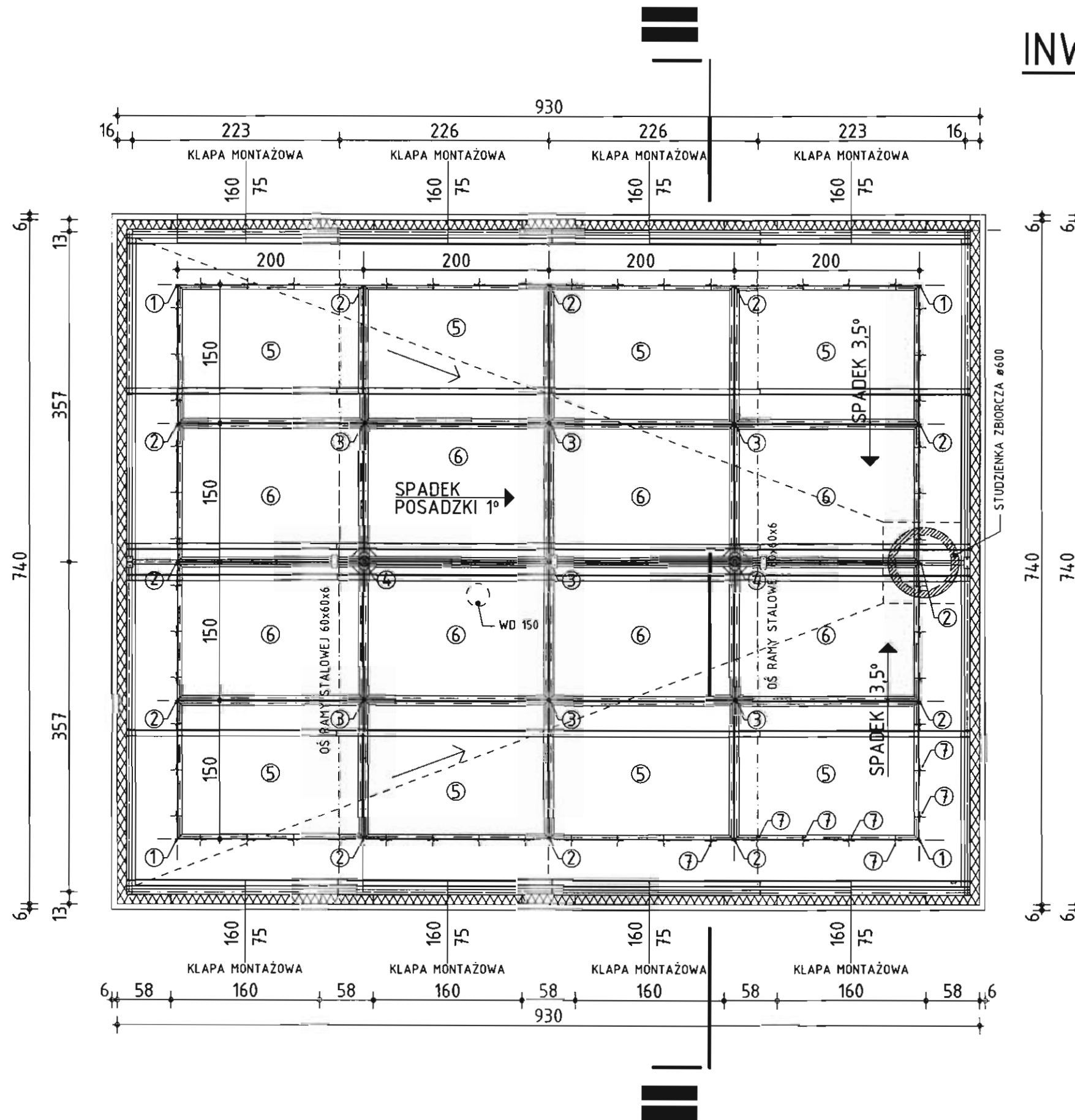
opracował:	PODPIS:
Wiesław NASIEROWSKI Upr. bud. 8386/13/79	<i>Wiesław NASIEROWSKI</i> opr. bud. Nr. 8386/13/79
DATA OPRACOWANIA:	październik 2013
SKALA:	1:50
NR RYSUNKU:	K-1i

RZUT FUNDAMENTÓW
INWENTARYZACJA BUDOWLANA

RZUT PRZYZIEMIA

INWENTARYZACJA BUDOWLANA

1:50




- ① - SŁUP SKRAJNY - NAROŻNY L 60x60x6
- ② - SŁUP SKRAJNY L 60x60x6 + #50x6
- ③ - SŁUP WEWNĘTRZNY 2xL 60x60x6
- ④ - SŁUP Z RURY \varnothing 102 mm
- ⑤ - RAMA ZŁOŻA L 50x50x5
- ⑥ - RAMA ZŁOŻA MOCOWANA NA SŁUPIE \varnothing 102
- ⑦ - WSPORNIK BURTOWY z L 25x25x3 NA OBWODZIE ZŁOŻA TORFOWEGO

STAROSTWO POWIATOWE
w Ciechanowie
ul. 17 Stycznia 7
08-400 Ciechanów

OCZYSZCZALNIA ŚCIEKÓW m. POMORZE INWENTARYZACJA BUDOWLANA

INWESTOR:
Gmina OPINOGÓRA GÓRNA
pow. ciechanowski

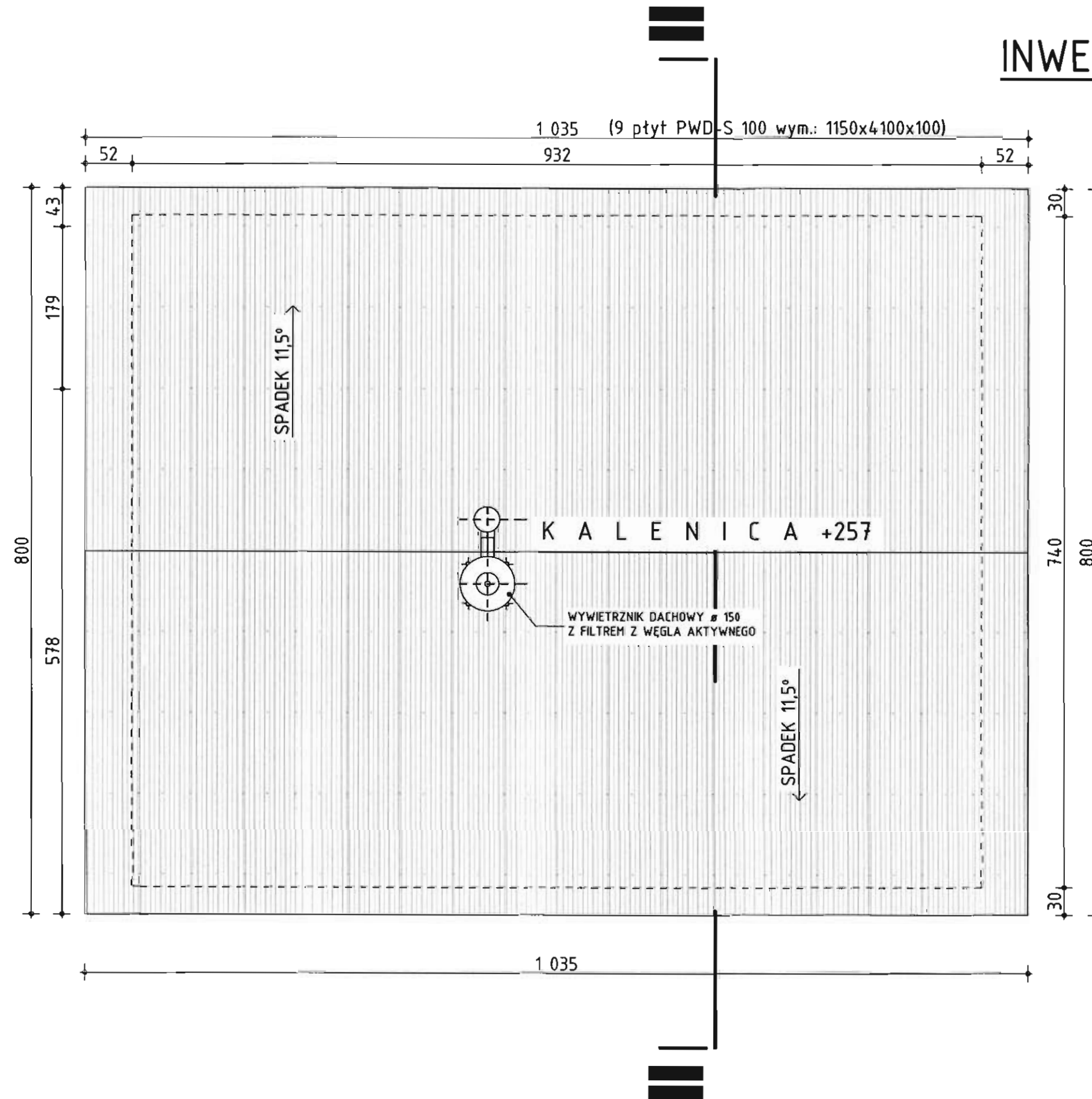
ADRES BUDOWY:
wieś POMORZE, Gmina Opinogóra Górna
Działka Nr ewid.: 139, pow. ciechanowski

opracował:	PODPIS:
Wiesław NASIEROWSKI Upr. bud. 8386/13/79	
DATA OPRACOWANIA:	październik 2013
SKALA:	1:50
NR RYSUNKU:	A-1i
RZUT PRZYZIEMIA INWENTARYZACJA BUDOWLANA	

RZUT DACHU

INWENTARYZACJA BUDOWLANA

1:50



STAROSTWO POWIATOWE
w Ciechanowie
ul. 17 Stycznia 7
08-400 Ciechanów

OCZYSZCZALNIA ŚCIEKÓW m. POMORZE INWENTARYZACJA BUDOWLANA	
INWESTOR: Gmina OPINOGÓRA GÓRNA pow. ciechanowski	
ADRES BUDOWY: wies POMORZE, Gmina Opinogóra Górna Działka Nr ewid.: 139, pow. ciechanowski	
opracował:	PODPIS:
Wiesław NASIEROWSKI Upr. bud. 8386/13/79	Wiesław NASIEROWSKI upr. bud. Nr 8386/13/79 <i>WNS</i>
DATA OPRACOWANIA:	październik 2013
SKALA:	1:50
NR RYSUNKU:	A-2i
RZUT DACHU INWENTARYZACJA BUDOWLANA	

PRZEKRÓJ I-I

INWENTARYZACJA BUDOWLANA 1:50

PRZEKRÓJ "A"
UKŁAD WARSTW W ZŁOŻU TORFOWYM

pierwszy poziom:

- ZŁOŻE TORFOWE 15+17 cm
- DOLOMIT PRAZONY 3+5 cm
- SIATKA PLASTIKOWA 2x2 mm
- SIATKA STALOWA \varnothing 4 mm 20x20 mm
- RAMA Z L50x50x5

drugi poziom:

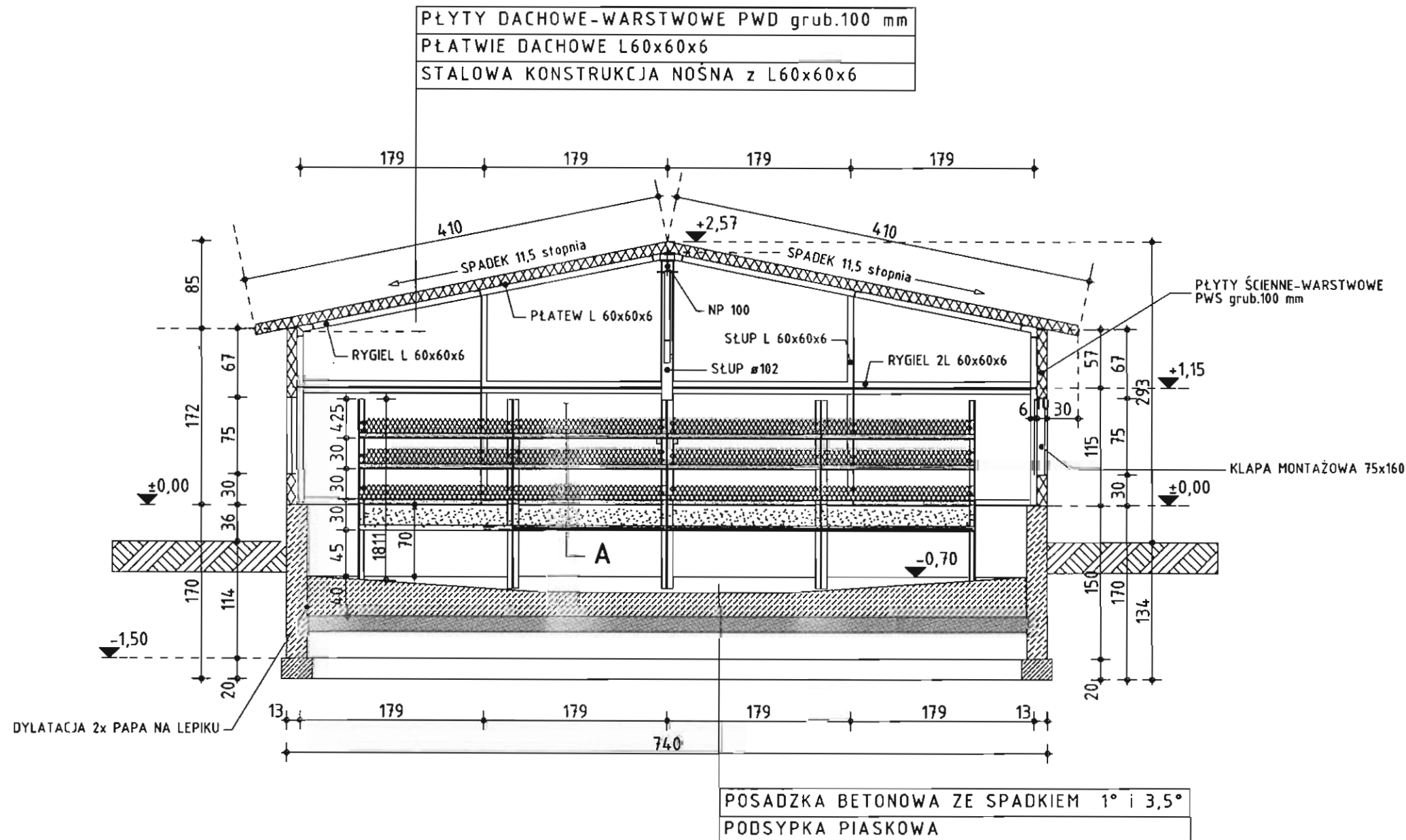
- ZŁOŻE TORFOWE 15+17 cm
- DOLOMIT PRAZONY 3+5 cm
- SIATKA PLASTIKOWA 2x2 mm
- SIATKA STALOWA \varnothing 4 mm 20x20 mm
- RAMA Z L50x50x5

trzeci poziom:

- ZŁOŻE TORFOWE 15+17 cm
- DOLOMIT PRAZONY 3+5 cm
- SIATKA PLASTIKOWA 2x2 mm
- SIATKA STALOWA \varnothing 4 mm 20x20 mm
- RAMA Z L50x50x5

czwarty poziom:

- PIASEK ŚREDNI d_{60} 0,7 mm 18 cm
- ZWIR 2+4 cm
- SIATKA PLASTIKOWA 2x2 mm
- SIATKA STALOWA \varnothing 4 mm 20x20 mm
- RAMA Z L50x50x5



OCZYSZCZALNIA ŚCIEKÓW m. POMORZE INWENTARYZACJA BUDOWLANA

INWESTOR:
Gmina OPINOGÓRA GÓRNA
pow. ciechanowski

ADRES BUDOWY:
wieś POMORZE, Gmina Opinogóra Górna
Działka Nr ewid.: 139, pow. ciechanowski

opracował:	PODPIS:
Wiesław NASIEROWSKI Upr. bud. 8386/13/79	Wiesław NASIEROWSKI upr. bud. 8386/13/79
DATA OPRACOWANIA:	październik 2013
SKALA:	1:50
NR RYSUNKU:	A-4i

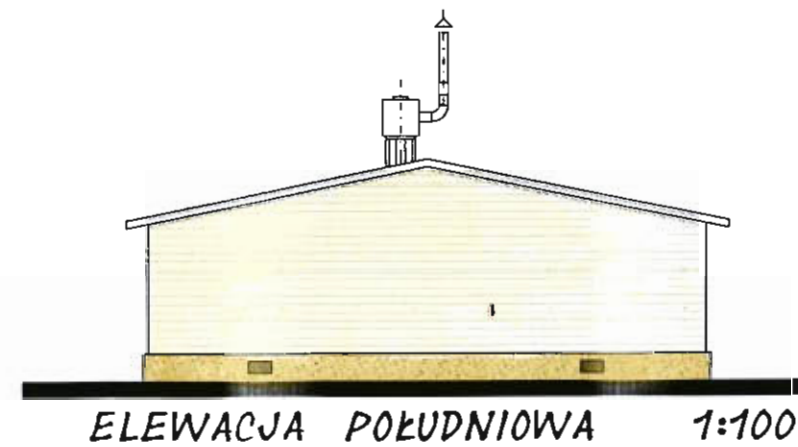
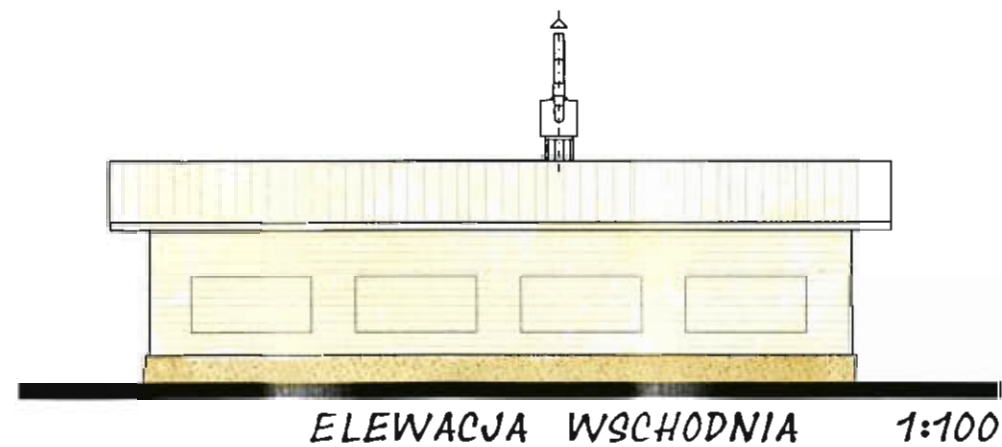
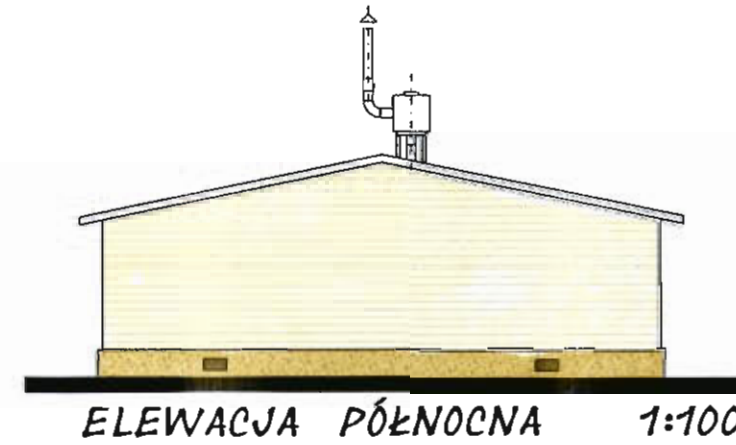
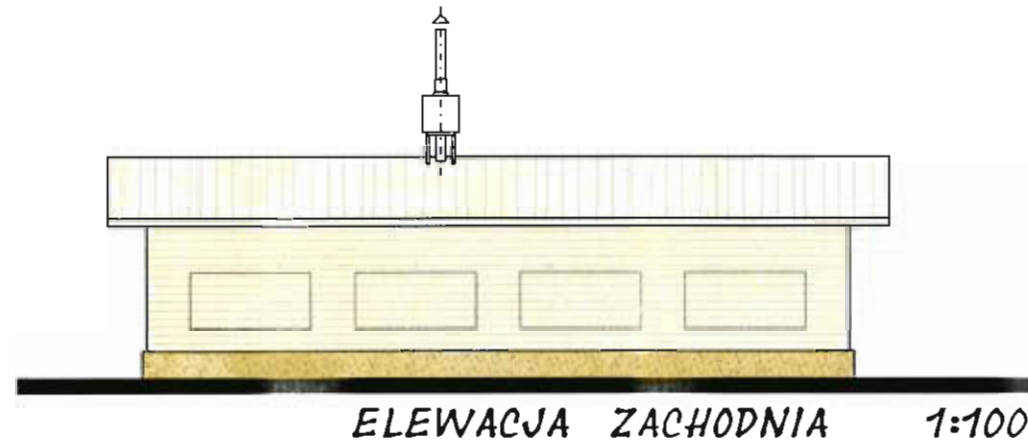
PRZEKRÓJ II-II
INWENTARYZACJA BUDOWLANA

STAROSTWO POWIATOWE
w Ciechanowie
ul. 17 Sierpnia 7
09-400 Ciechanów

ELEWACJE

INWENTARYZACJA BUDOWLANA

1:100



STAROSTWO POWIATOWE
w Ciechanowie
ul. 17 Stycznia 7
09-400 Ciechanów

OCZYSZCZALNIA ŚCIEKÓW m. POMORZE INWENTARYZACJA BUDOWLANA

INWESTOR:
Gmina OPINOGÓRA GÓRNA,
pow. ciechanowski

ADRES BUDOWY:
wies POMORZE, Gmina Opinogóra Górna
Działka Nr ewid.: 139, pow. ciechanowski

opracował:

PODPIS:

architektura i konstrukcja:
Wiesław NASIEROWSKI
Upr. bud. 8386/13/79

Wiesław NASIEROWSKI
upa.bud. nr. 8386/13/79

DATA OPRACOWANIA:

październik 2013

SKALA:

1:100

NR RYSUNKU:

A-6i

ELEWACJE
INWENTARYZACJA BUDOWLANA



Z-1 Widok ogólny oczyszczalni ścieków w m. Pomorze. Pierwszy plan zbiorniki osadowe



Z-2. Ściana podłużna. Zardzewiałe klapy montażowe. Zniszczony fundament



Z-3. Pęknięty narożnik fundamentu. Brak blachy osłaniającej cokół.



Z-4. Zniszczony fundament. Ścieki przenikające z wnętrza po ścianach osłonowych.



Z-5. Wentylator mechanicznej wentylacji wyciągowej na dachu budynku.



Z-6. Widok na burty złoża dolomitowo-lorfowego



Z-7. Widok na ruszt z łóżem torfowym i ścianę ostonową.



Z-8. Skorodowane urządzenie rozbryzgowie.



Z-9. Zniszczona konstrukcja dachu i podciąg NP 100



Z-10. Ściana fundamentowa, widoczne ubytki betonu.



Z-11. Zardzewiałe elementy konstrukcji złoża torfowego. Słup S-2 i burtowy