

KONCEPCJA RZUT Z GORY

KONCEPCJA ZAGOSPODAROWANIA TERENU ZIELENI W OPINOGÓRZE



WIZUALIZACJA



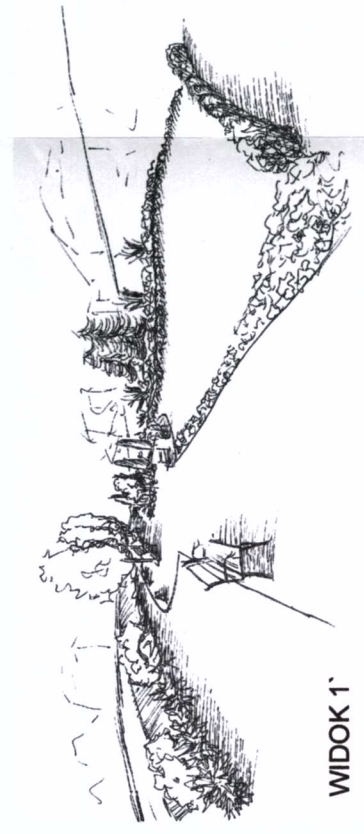
PRZEKRÓJ

SZKIC KONSEPCJI ZAGOSPODAROWANIA TERENU ZIELONEGO W CENTRUM WSI OPINOGÓRA GÓRNA

RYS.1



- | | | | |
|--|-------------------------------|--|-------------------------------|
| | Obrzeże | | Projektowany trawnik |
| | Projektowane miejsce nasadzeń | | Miejsce na rabatę sezonową |
| | Ławka | | Nasadzenia ściółkowane grysem |
| | Kosz na śmieci | | Nasadzenia ściółkowane korą |





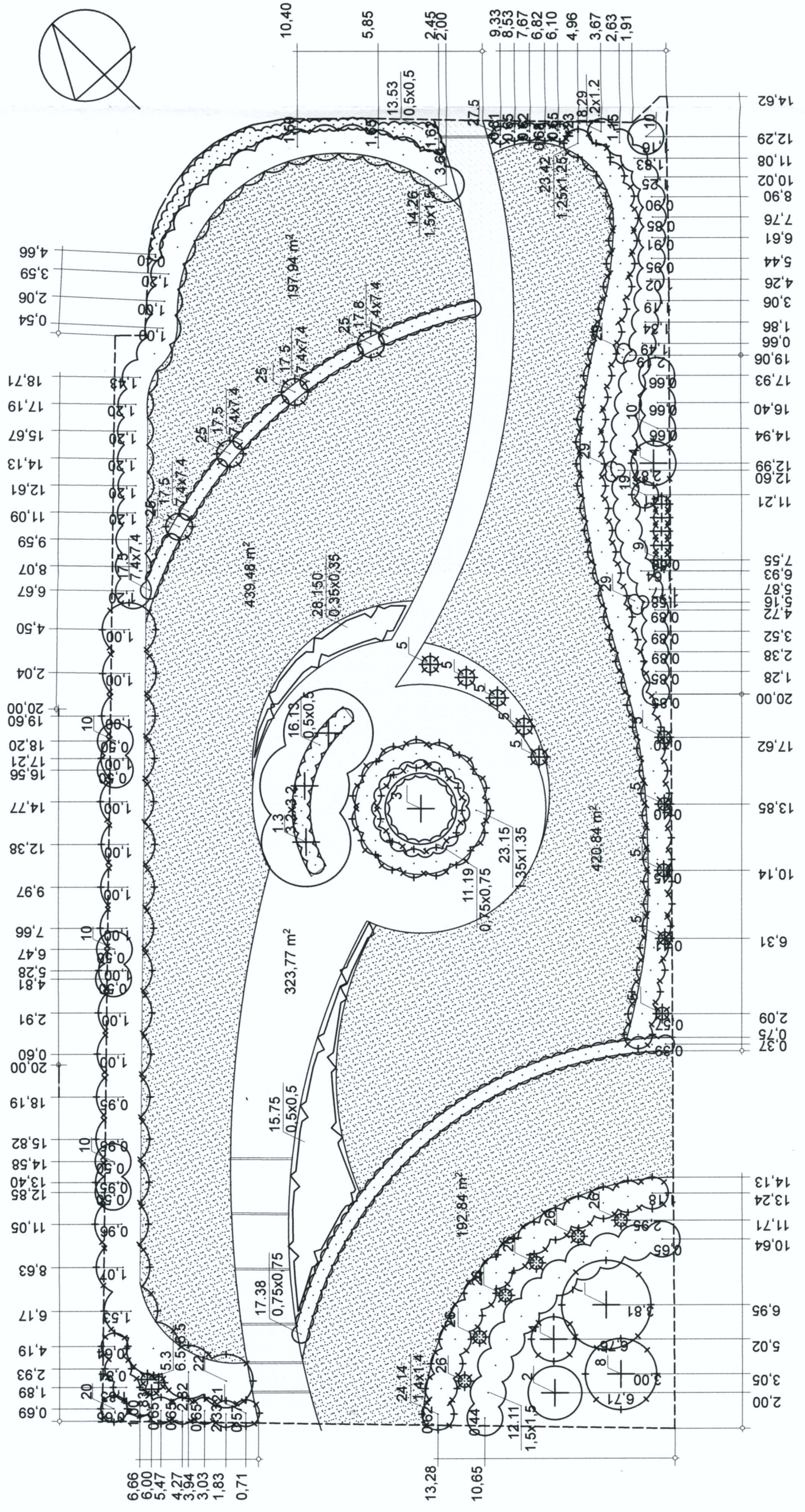
LEGENDA

- GRANICA TERENU OPRACOWANIA
- === STOPIEN SCHODÓW
- OBRZEŻE TRAWNIKOWE
- PROJEKTOWANA RABATA BYLINOWA

27.5
0.5x05
NUMER POZYCJI W WYKAZIE ROŚLIN I ILOŚĆ SZTUK. ROZSTAWA

- PROJEKTOWANE DRZEWO IGLASTE
- PROJEKTOWANE DRZEWO LIŚCIASTE
- PROJEKTOWANY KRZEW IGLASTY
- PROJEKTOWANY KRZEW LIŚCIASTY

- 8.28 m²
PROJEKTOWANY TRAWNIK - POWIERZCHNIA
- 8.28 m²
PROJEKTOWANA NAWIERZCHNIA PIESZA Z KOSTKI GRANITOWEJ



OBIEKT:	TEREN ZIELONY W CENTRUM WSI OPINOGÓRA GÓRNA
LOKALIZACJA:	OPINOGÓRA GÓRNA
INWESTOR:	URZĄD GMINY OPINOGÓRA GÓRNA UL. ZYGMUNTA KRASIŃSKIEGO 4 06-406 OPINOGÓRA GÓRNA
RYSUJEK:	PROJEKT WYKONAWCZY SZATY ROŚLINNEJ - NASADZENIA WYMIAROWANIE
SKALA:	1 : 250
RYS.NR:	2
AUTOR PROJEKTU:	
	ALICJA LESIŃSKA
DATA:	LISTOPAD 2011 R
	PODPIS: Architekt <i>kr</i> ajobrazu
	ALICJA LESIŃSKA

DRZEWA LIŚCIASTE

L.P.	Nazwa łacińska	Nazwa polska	Wys.sadzonki [w cm]	Docelowa wysok.roślin [w m]	Ilość sztuk
1.	<i>Acer platanoides</i> 'Crimson Sentry'	Klon pospolity 'Crimson Sentry'	200 -220 PA	10	3
2.	<i>Liriodendron tuliplifera</i> 'Fastigiatum'	Tulipanowiec amerykański 'Fastigiatum'	100 - 120	15	1
3.	<i>Ulmus</i> 'Comperdownii'	Wiąz 'Comperdownii'	180 PA	2	1

DRZEWA IGLASTE

4.	<i>Abies koreana</i>	Jodła koreańska	120-140	3-4	2
5.	<i>Juniperus communis</i> 'Hibernica'	Jałowiec pospolity 'Hibernica'	40-60	3	8
6.	<i>Juniperus scopularum</i> 'Blue Arrow'	Jałowiec skalny 'Blu Arrow'	60-80	5	5
7.	<i>Picea abies</i> 'Aurea Magnifica'	Świerk pospolity 'Aurea Magnifica'	20-30	8	1
8.	<i>Picea pungens</i> 'Hoopsi'	Świerk kłujący 'Hoopsi'	40-60	10	1
9.	<i>Thuja occidentalis</i> 'Smaragd'	Żywotnik zachodni 'Smaragd'	50-60	5	5

KRZEWY LIŚCIASTE

10.	<i>Berberis ottawensis</i> 'Suberba'	Berberis ottawski 'Superba'	40-60	2	10
11.	<i>Berberis thunbergii</i> 'Atropurpurea Nana'	Berberis thunberga 'Atropurpurea Nana'	20-25	0,6	19
12.	<i>Cornus alba</i> 'Bailhalo'	Dereń biały 'Bailhalo'	60-80	2	11
13.	<i>Cotoneaster dammeri</i> 'Mooncreeper'	Irga Dammera 'Mooncreeper'	20-30	0,15	53
14.	<i>Cotonester horizontalis</i>	Irga pozioma	20-30	0,5	26
15.	<i>Euonymus fortunei</i> 'Canadale Gold'	Trzmielina 'Canadale Gold'	20-30	0,4	75
16.	<i>Spiraea japonica</i> 'Anthony Waterer'	Tawuła japońska 'Anthony Waterer'	20-30	1	13
17.	<i>Spiraea japonica</i> 'Goldflame'	Tawuła japońska 'Goldflame'	30-40	0,7	66
18.	<i>Weigela Floryda</i> 'Alexandra'	Krzewuszką cudowna 'Alexandra'	20-30	1,5	29

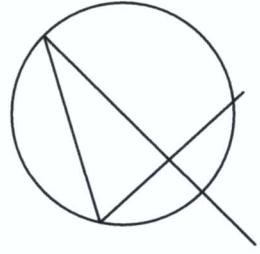
WYKAZ ROŚLIN 2

KRZEWY IGLASTE

19.	<i>Juniperus chinensis</i> 'Blaauw'	Jałowiec chiński 'Blauw'	25-35	1,5	1
20.	<i>Juniperus communis</i> 'Rependa'	Jałowiec pospolity 'Rependa'	20-30	0,6	1
21.	<i>Juniperus conferta</i> 'Schlager'	Jałowiec nadbrzeżny 'Schlager'	10	0,15	9
22.	<i>Juniperus sabina</i> 'Tamariscifolia'	Jałowiec sabiński 'Tamariscifolia'	10-20	0,5	20
23.	<i>Juniperus squamata</i> 'Blue Carpet'	Jałowiec łuskowy 'Blue Carpet'	30-40	0,3	57
24.	<i>Juniperus x pfitzeriana</i> 'Old Gold'	Jałowiec pośredni 'Old Gold'	30-40	1	14
25.	<i>Picea abies</i> 'Nidiformis'	Świerk pospolity 'Nidiformis'	20-30	1	4
26.	<i>Picea glauca</i> 'Sanders Blue'	Świerk biały 'Sanders Blue'	40-60	1,5	6
27.	<i>Pinus mungo</i> 'Peterle'	Sosna górską 'Peterle'	20-30	0,6	5

BYLINY

28.	<i>Heuchera micrantha</i> 'Palac Purpure'	Żurawka ogrodowa 'Palac Purpure'	10-20	0,3	150
29.	<i>Yucca filamentosa</i>	Jukka nitkowa	40-60	0,70	9

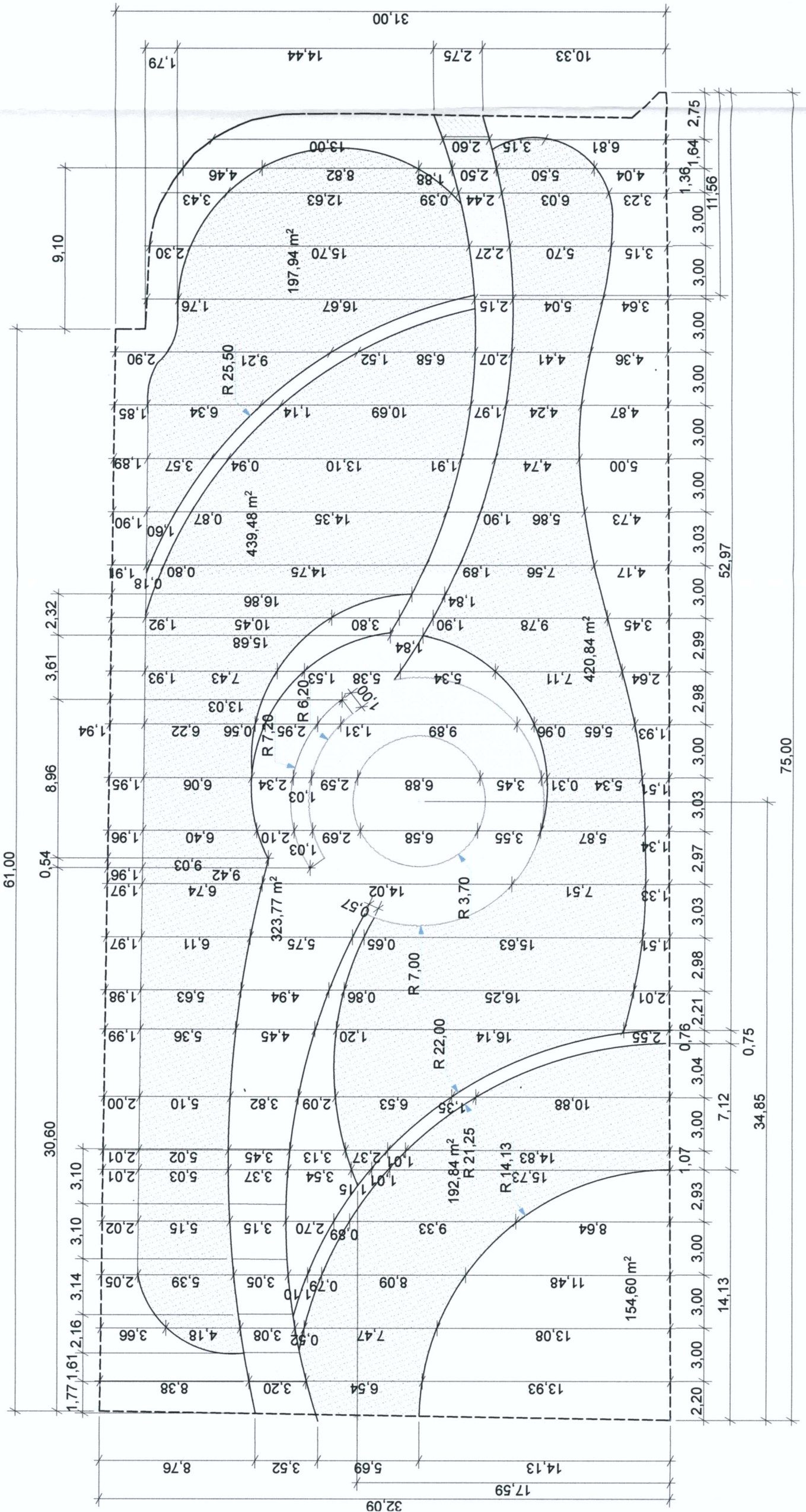


LEGENDA

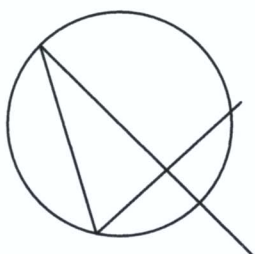
- GRANICA TERENU OPRACOWANIA
- === STORIEŃ SCHODÓW
- OBRZEŻE TRAWNIKOWE

PROJEKTOWANY TRAWNIK, POWIERZCHNIA
8,28 m²

PROJEKTOWANA NAWIERZCHNIA PIESZA Z
KOSTKI GRANITOWEJ
8,28 m²

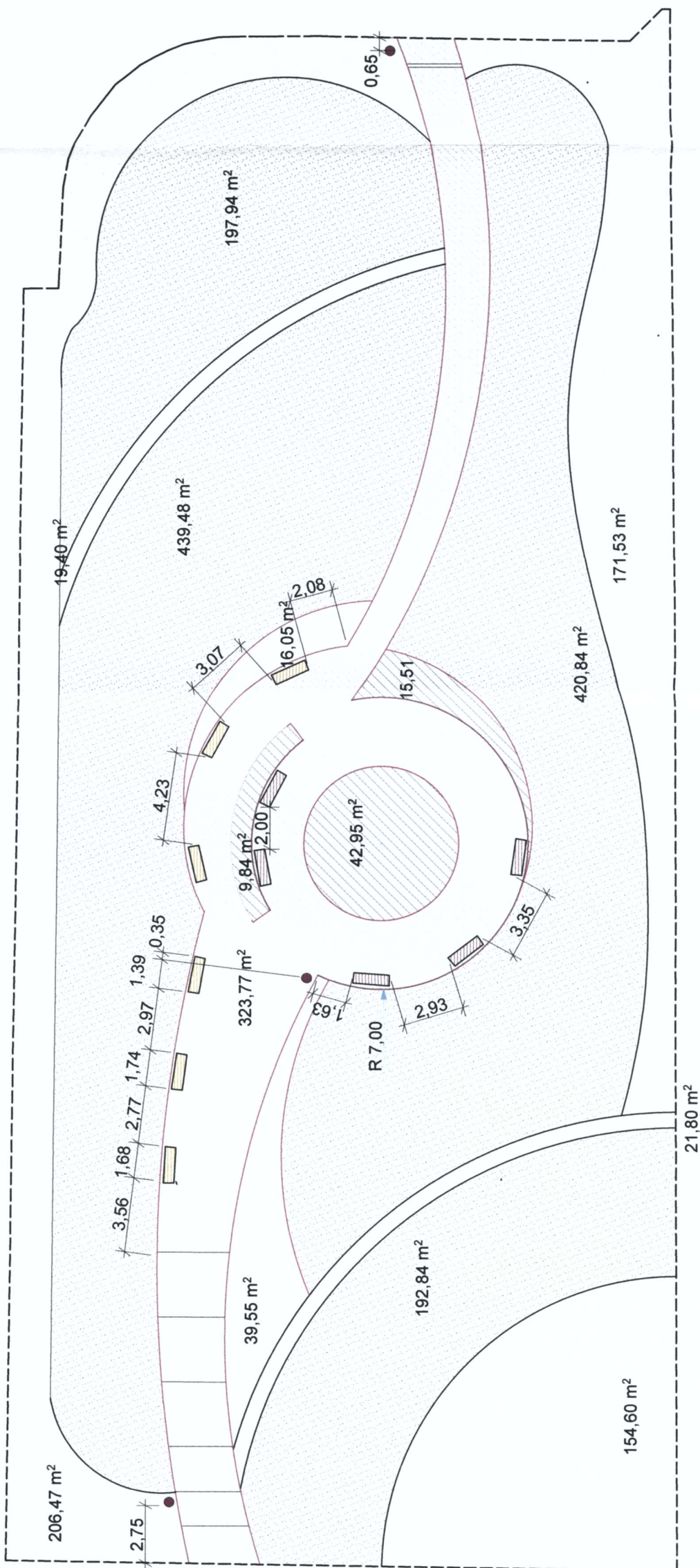


OBIEKT: TEREN ZIELONY W CENTRUM WSI OPINOGÓRA GÓRNA	
LOKALIZACJA: OPINOGÓRA GÓRNA	
INWESTOR: URZĄD GMINY OPINOGÓRA GÓRNA UL. ZYGUNTA KRASIŃSKIEGO 4 06-406 OPINOGÓRA GÓRNA	
RYSUNEK: PROJEKT WYKONAWCZY SZATY ROSLINNEJ - NAWIERZCHNIE - WYMIAROWANIE	
SKALA: 1 : 250	RYŚ.NR: 3
AUTOR PROJEKTU: ALICJA LESIŃSKA	
DATA: LISTOPAD 2011 R	
ALICJA LESIŃSKA	

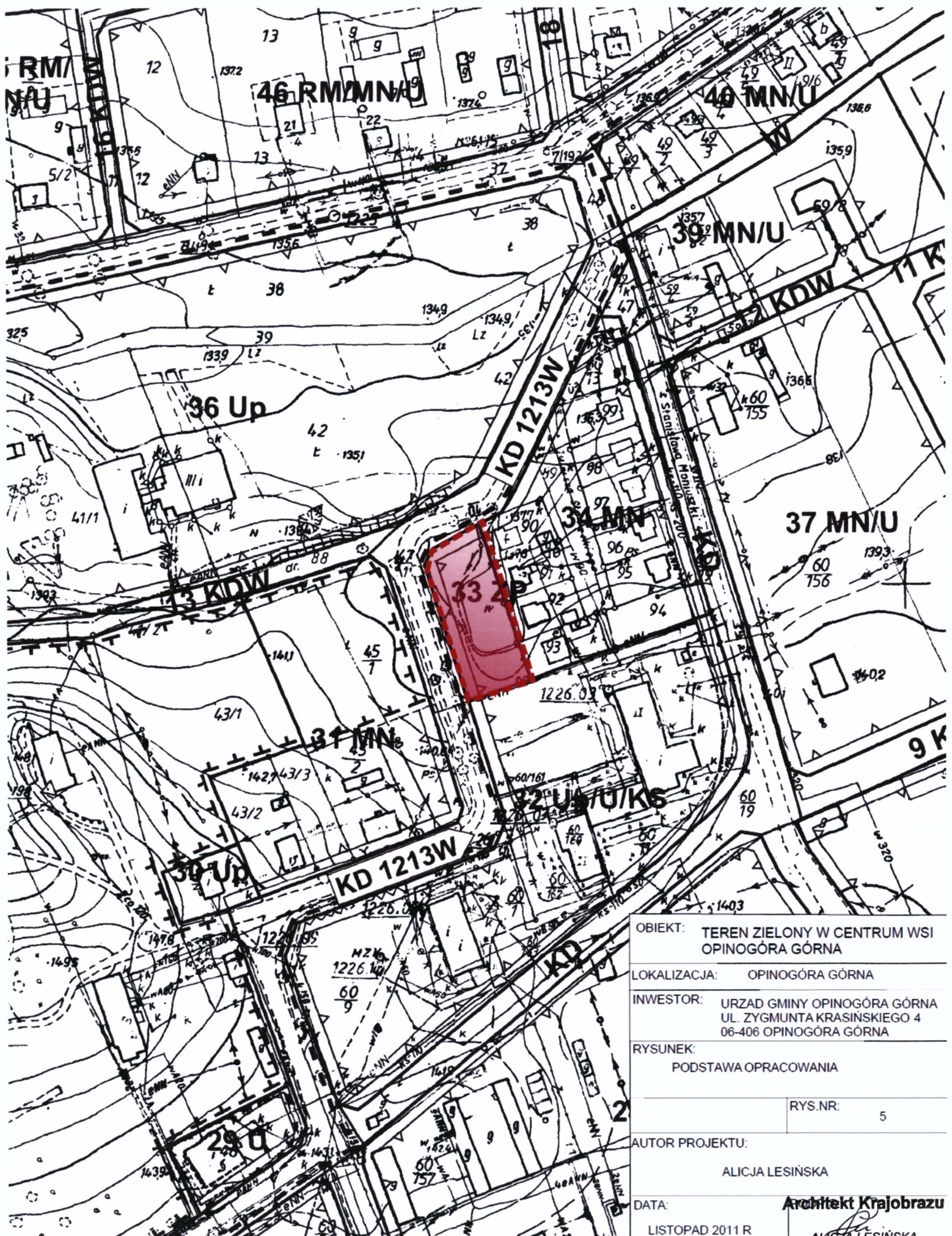


LEGENDA

- GRANICA TERENU OPRACOWANIA
- STOPIEŃ SCHODÓW
- OBRZEŻE TRAWNIKOWE SYNTETYCZNE
- OBRZEŻE GRANITOWE
- KOSZ NA SMIECI
- ▬ LAWKA Z OPARCIEM
- ▬ LAWKA BEZ OPARCIA
- ▨ 8,28 m² RABATA WYSTYPIANA KORA
- ▨ 8,28 m² RABATA WYSTYPIANA GRYSEM BIAŁYM
- ▨ 8,28 m² PROJEKTOWANY TRAWNIK, POWIERZCHNIA
- ▨ 8,28 m² PROJEKTOWANA NAWIERZCHNIA PIESZA Z KOSTKI GRANITOWEJ



OBIEKT:	TEREN ZIELONY W CENTRUM WSI OPINOGÓRA GÓRNA
LOKALIZACJA:	OPINOGÓRA GÓRNA
INWESTOR:	URZĄD GMINY OPINOGÓRA GÓRNA UL. ZYGMUNTA KRASIŃSKIEGO 4 06-406 OPINOGÓRA GÓRNA
RYSUNEK:	PROJEKT WYKONAWCZY SZTĄTY ROŚLINNEJ - ELEMENTY WYPOSAŻENIA
SKALA:	1 : 250
RYS.NR:	4
AUTOR PROJEKTU:	ALICJA LESIŃSKA
DATA:	LISTOPAD 2011 R
PODPIS:	<i>Alicja Lesińska</i> Architekt Krajobrazu
	ALICJA LESIŃSKA



OBIEKT:	TEREN ZIELONY W CENTRUM WSI OPINOGÓRA GÓRNA
LOKALIZACJA:	OPINOGÓRA GÓRNA
INWESTOR:	URZĄD GMINY OPINOGÓRA GÓRNA UL. ZYGMUNTA KRASIŃSKIEGO 4 06-406 OPINOGÓRA GÓRNA
RYSUNEK:	PODSTAWA OPRACOWANIA
	RYS.NR: 5
AUTOR PROJEKTU:	ALICJA LEŚIŃSKA
DATA:	Architekt Krajobrazu ALICJA LEŚIŃSKA
	LISTOPAD 2011 R