

**UCHWAŁA NR XXVIII/150/2005
RADY GMINY OPINOGÓRA GÓRNA
z dnia 29 lipca 2005 roku**

w sprawie przystąpienia do sporządzenia miejscowego planu zagospodarowania przestrzennego dla fragmentów miejscowości: Władysławowo, Wierzbowo, Opinogóra Górna, Opinogóra Kolonia, Zygmuntowo, Pomorze, Elżbiecin, Chrzanówek, Długoleka, Dzbonie, Wola Wierzbowska, Przedwojewo, Kotermań, Kołaki Budzyno, Kołaczków, Rembówko.

Na podstawie art.18 ust. 2 pkt 5 ustawy z dnia 8 marca 1990 r. o samorządzie gminnym (Dz. U. z 2001 r. Nr 142, poz.1591 z późn. zm.) oraz art.14 ust.1 i 2 ustawy z dnia 27 marca 2003r. o planowaniu i zagospodarowaniu przestrzennym (Dz.U. z 2003r. Nr 80, poz. 717 z późn.zm.) uchwała się, co następuje:

§ 1.

Przystępuje się do sporządzenia miejscowego planu zagospodarowania przestrzennego dla fragmentów miejscowości: Władysławowo, Wierzbowo, Opinogóra Górna, Opinogóra Kolonia, Zygmuntowo, Pomorze, Elżbiecin, Chrzanówek, Długoleka, Dzbonie, Wola Wierzbowska, Przedwojewo, Kotermań, Kołaki Budzyno, Kołaczków, Rembówko w granicach kompleksu wyznaczonego w Studium uwarunkowań i kierunków zagospodarowania na inne cele niż rolnicze, zgodnie z załącznikami graficznymi nr 1 do 16 do uchwały.

§ 2.

W miejscowym planie należy ustalić:

1. przeznaczenie terenów oraz linie rozgraniczające tereny o różnym przeznaczeniu lub różnych zasadach zagospodarowania,
2. zasady ochrony i kształtowania ładu przestrzennego,
3. zasady ochrony środowiska, przyrody i krajobrazu kulturowego,
4. zasady ochrony dziedzictwa kulturowego i zabytków dóbr kultury współczesnej,
5. wymagania wynikające z potrzeb kształtowania przestrzeni publicznych,
6. parametry i wskaźniki kształtowania zabudowy oraz zagospodarowania terenu, w tym linie zabudowy, gabaryty obiektów i wskaźniki intensywności zabudowy,

7. granice i sposoby zagospodarowania terenów lub obiektów podlegających ochronie, ustalonych na podstawie odrębnych przepisów.
8. szczegółowe zasady i warunki scalania i podziału nieruchomości objętych planem miejscowym,
9. szczególne warunki zagospodarowania terenów, oraz ograniczenia w ich użytkowaniu w tym zakaz zabudowy,
10. zasady modernizacji rozbudowy i budowy systemów komunikacji i infrastruktury technicznej,
11. sposób i termin tymczasowego zagospodarowania urządzenia i użytkowania terenów,
12. stawki procentowe na podstawie, których ustala się opłatę o której mowa jest w art.36 ust.4 ustawy o planowaniu i zagospodarowaniu przestrzennym.

§ 3.

Tracą moc uchwały:

1. Nr III/22/2002 Rady Gminy Opinogóra Górna z dnia 20 grudnia 2002r. w sprawie przystąpienia do sporządzenia miejscowego planu zagospodarowania przestrzennego terenu miejscowości: Wola Wierzbowska, Wierzbowo, Dzbonie, Kołaczków, Opinogóra Górna, Opinogóra Kolonia, Opinogóra Dolna, Przedwojewo, Pałuki-Bogucin, Pomorze, Chrzanówek, Władysławowo, Zygmuntowo w gminie Opinogóra Górna,
2. Nr IX/50/2003 Rady Gminy Opinogóra Górna z dnia 17 czerwca 2003r. w sprawie przystąpienia do sporządzenia miejscowego planu zagospodarowania przestrzennego terenu miejscowości: Bacze, Chrzanowo, Czernice, Długoleka, Elżbiecin, Goździe, Janowieta, Kąty, Kobylin, Kołaki Budzyno, Kołaki Kwasy, Kotermań, Łaguny, Łęki, Pajewo Króle, Pokojewo, Patory, Rąbież, Rembowo, Rembówko, Sosnowo, Wilkowo, Wólka Łaniecka, Załuże Imbrzyki w gminie Opinogóra Górna,
3. Nr X/51/2003 Rady Gminy Opinogóra Górna z dnia 27 sierpnia 2003r. w sprawie zmiany uchwały nr III/22/2002 Rady Gminy Opinogóra Górna z dnia 20 grudnia 2002r. w sprawie przystąpienia do sporządzenia miejscowego planu zagospodarowania przestrzennego terenu miejscowości: Wola Wierzbowska, Wierzbowo, Dzbonie, Kołaczków, Opinogóra Górna, Opinogóra Kolonia, Opinogóra Dolna, Przedwojewo, Pałuki, Bogucin, Pomorze, Chrzanówek, Władysławowo, Zygmuntowo w gminie Opinogóra Górna,

4. Nr X/52/2003 Rady Gminy Opinogóra Górna z dnia 27 sierpnia 2003r. w sprawie zmiany uchwały nr IX/50/2003 Rady Gminy Opinogóra Górna z dnia 17 czerwca 2003r. w sprawie przystąpienia do sporządzenia miejscowego planu zagospodarowania przestrzennego terenu miejscowości: Bacze, Chrzanowo, Czernice, Długoleka, Elżbiecin, Goździe, Janowięta, Kąty, Kobylin, Kołaki Budzyno, Kołaki Kwasy, Kotermań, Łaguny, Łęki Pajewo Króle, Pokojewo, Patory, Rąbież, Rembowo, Rembówko, Sosnowo, Wilkowo, Wólka Łanięcka, Załuże Imbrzyki w gminie Opinogóra Górna.

§ 4.

Wykonanie uchwały powierza się Wójtowi Gminy.

§ 5.

Uchwała wchodzi w życie z dniem podjęcia i podlega ogłoszeniu w sposób zwyczajowo przyjęty.

Przewodniczący Rady Gminy

Jan Goździewski



Załącznik Nr 1
do Uchwały Nr XXVIII/150/2005
Rady Gminy Opinogóra Góra
z dnia 29 lipca 2005 r.
WŁADYŚLAWOWO



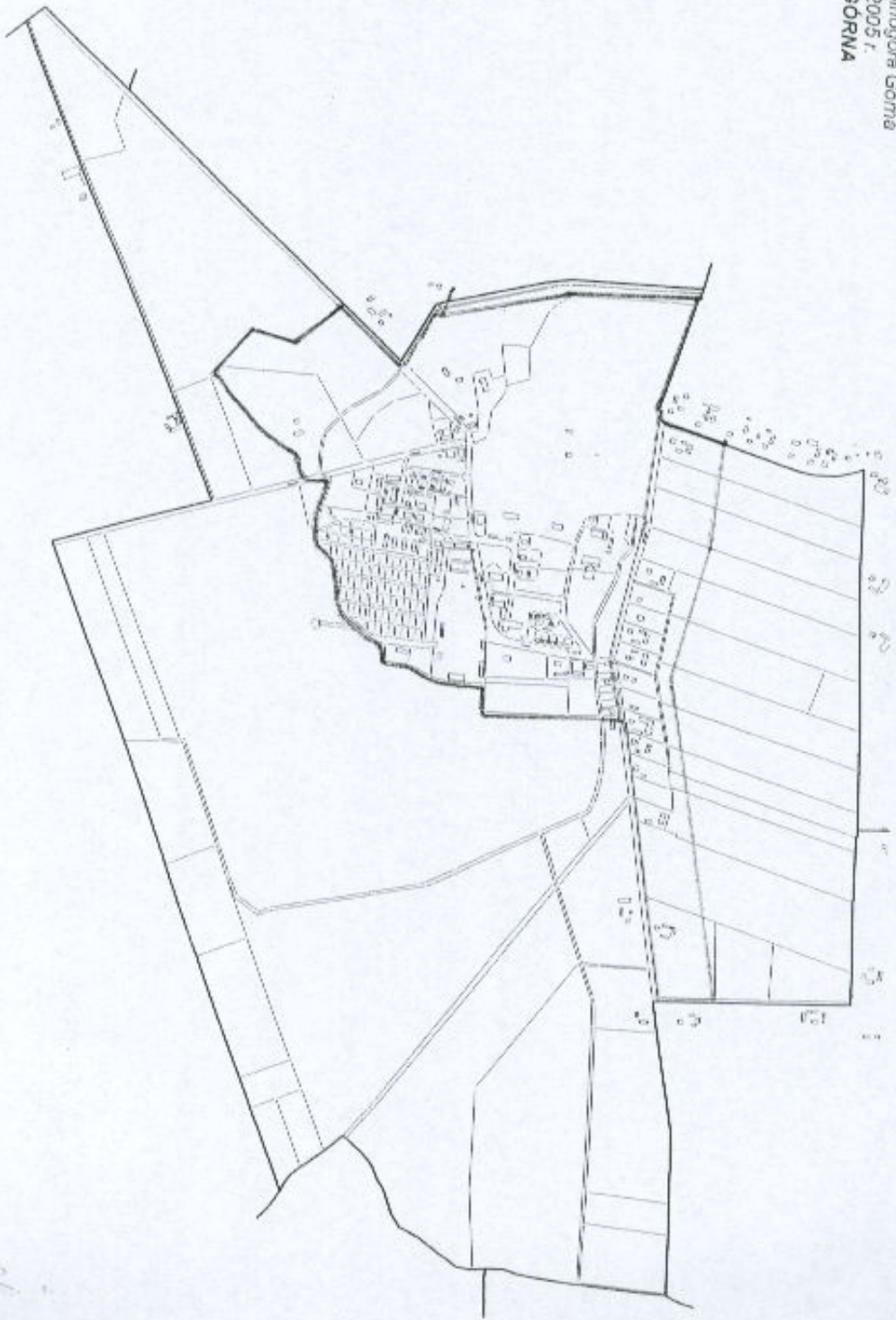
PIEŚĆ
OPINOGÓRA
GÓRA
WŁADYŚLAWOWO

Załącznik Nr 2
do Uchwały Nr XXVIII/50/2005
Rady Gminy Opinogóra Górna
z dnia 29 lipca 2005 r.
WIERZBOWO



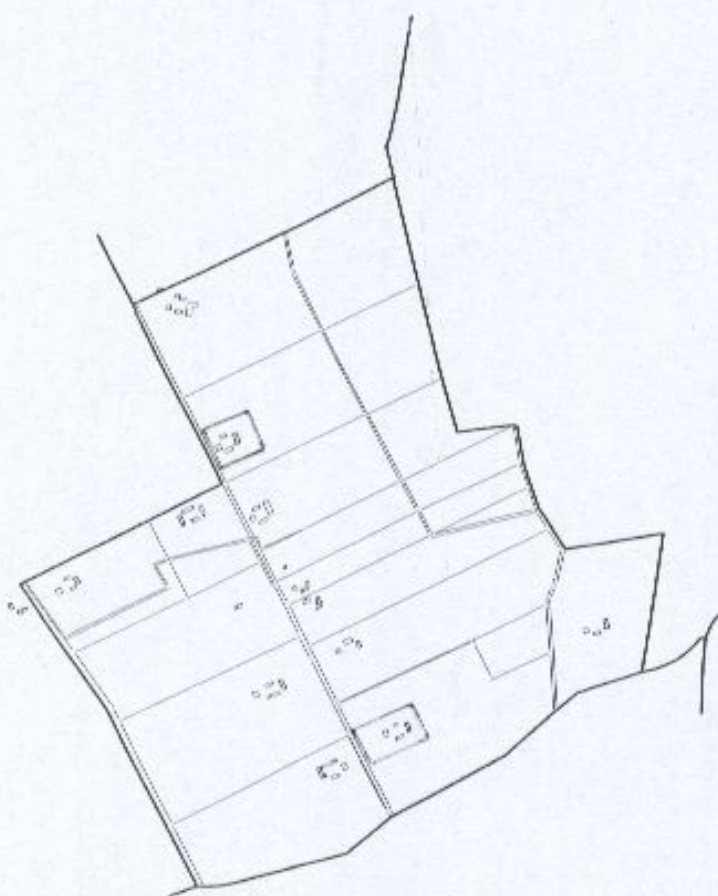
[Handwritten signature]
Urząd Gminy
Opinogóra Górna

Załącznik Nr 3
do Uchwały Nr XXVIII/150/2005
Rady Gminy Opinogóra Górna
z dnia 29 lipca 2005 r.
OPINOGÓRA GÓRNA



PROJEKT
ARCH. I. KUCYK
I. KUCYK

Załącznik Nr 4
do Uchwały Nr XXVIII/150/2005
Rady Gminy Opinogóra Górna
z dnia 29 lipca 2005 r.
OPINOGÓRA KOLONIA

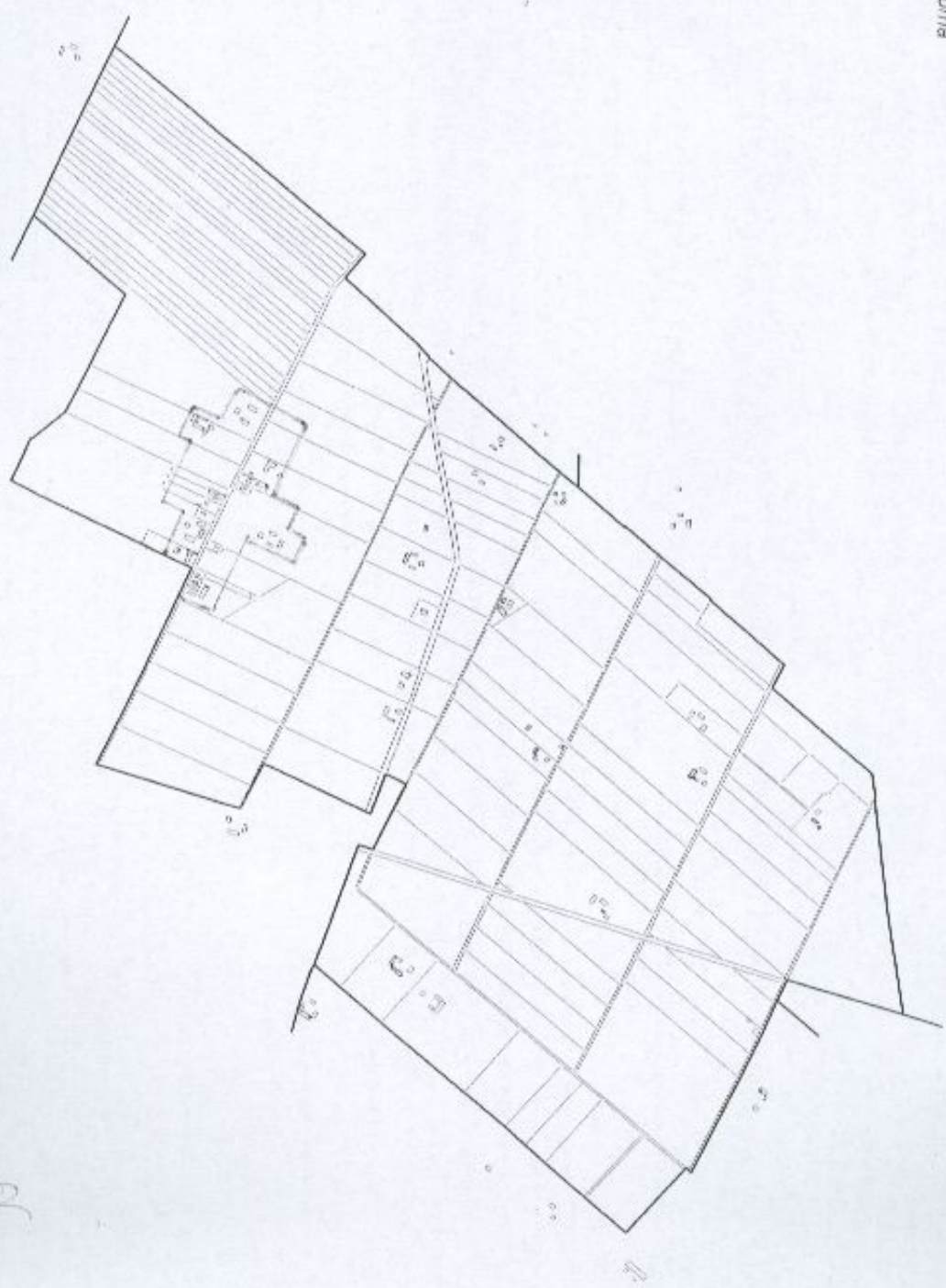


Załącznik Nr 6
do Uchwały Nr XXVIII/50/2005
Rady Gminy Opinogóra Górna
z dnia 29 lipca 2005 r.
POMORZE



[Handwritten signature]
M. Kozłowski

Załącznik Nr 7
do Uchwały Nr XXVIII/150/2005
Rady Gminy Opinogóra Górną
z dnia 29 lipca 2005 r.
ELŻBIĘCIN



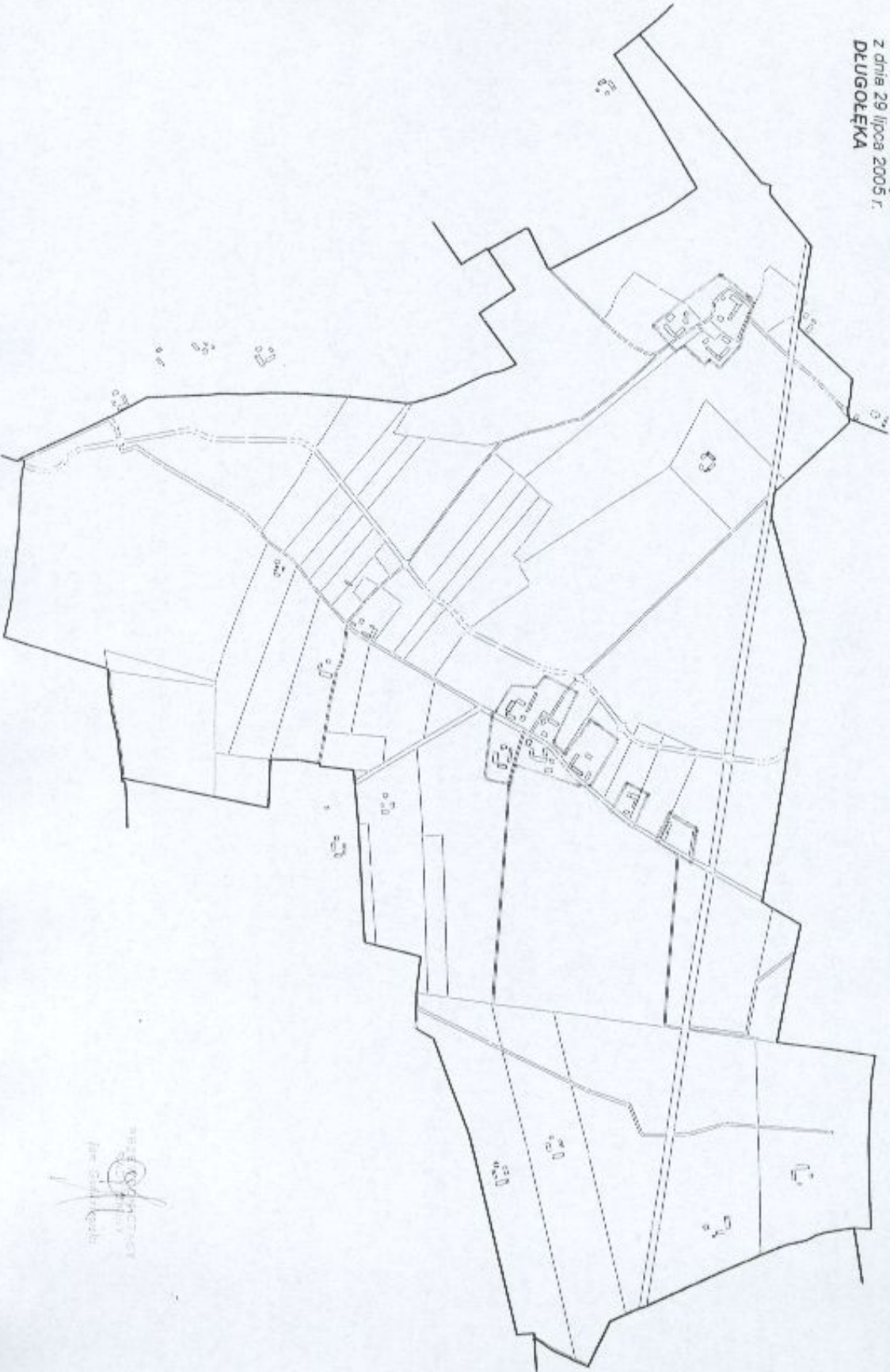
[Handwritten signature]
Opinogóra Górną

Załącznik Nr 8
do Uchwały Nr XXVIII/150/2005
Rady Gminy Opatowska Góra
z dnia 29 lipca 2005 r.
CHRZANÓWEK



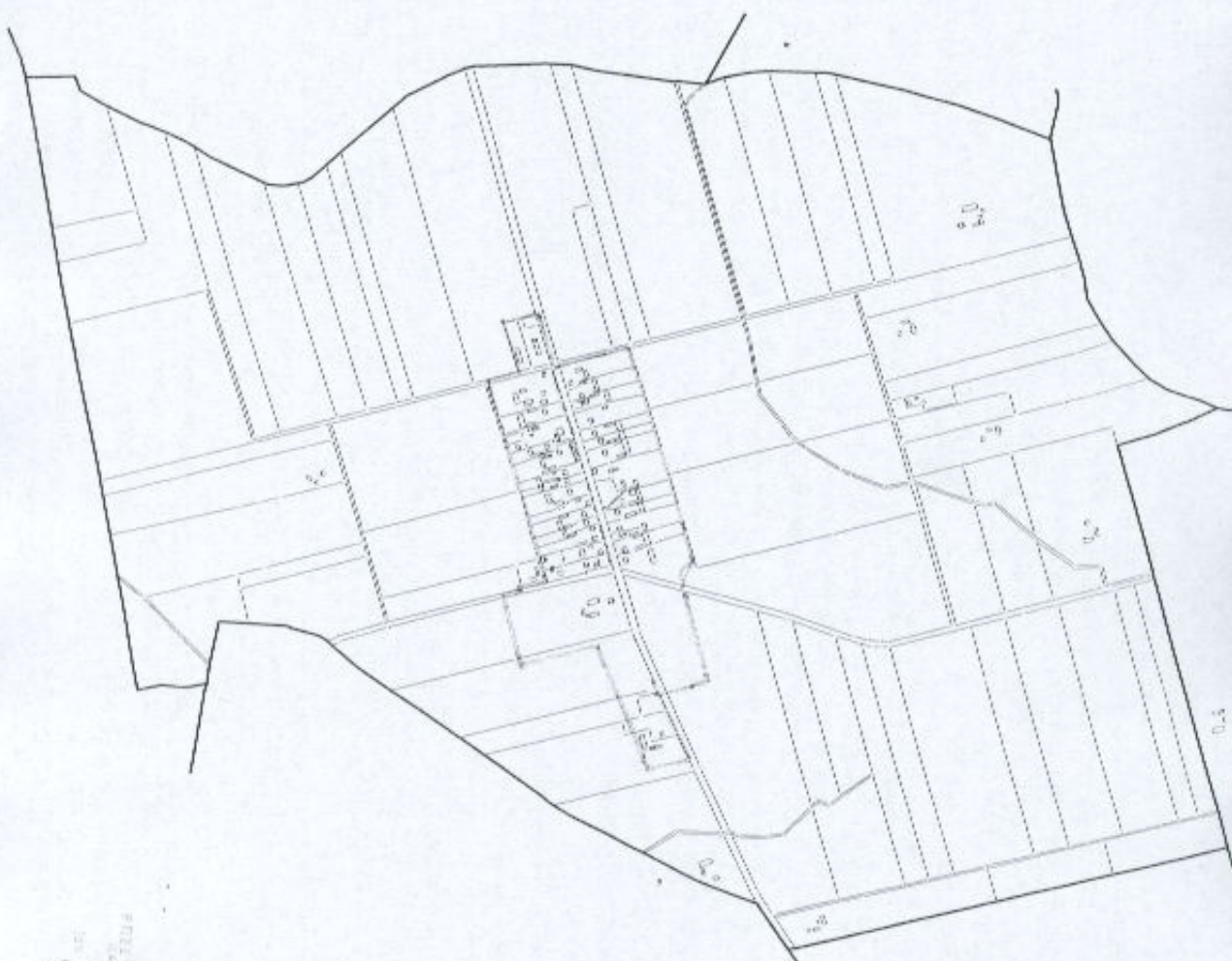
Urząd Gminy
Opatowska Góra
[Signature]
2

Załącznik Nr 9
do Uchwały Nr XXVIII/150/2005
Rady Gminy Opinogóra Górna
z dnia 29 lipca 2005 r.
DLUGOLEKA



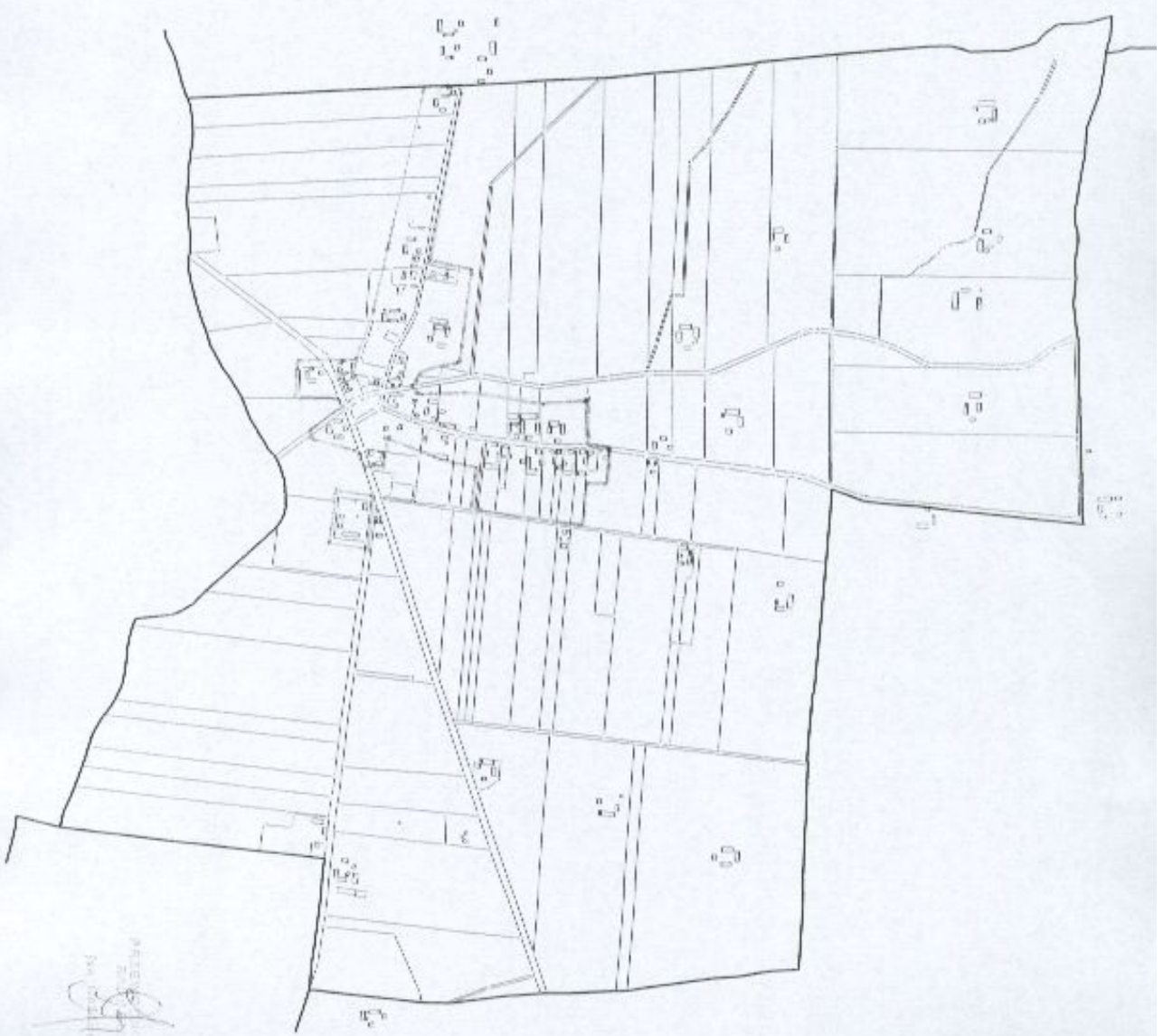
Województwo Łódzkie
Powiat Piotrkowski
Gmina Opinogóra Górna
Długoleka

Załącznik Nr 10
do Uchwały Nr XXVIII/150/2005
Rady Gminy Opinogóra Górna
z dnia 29 lipca 2005 r.
DZBONIE



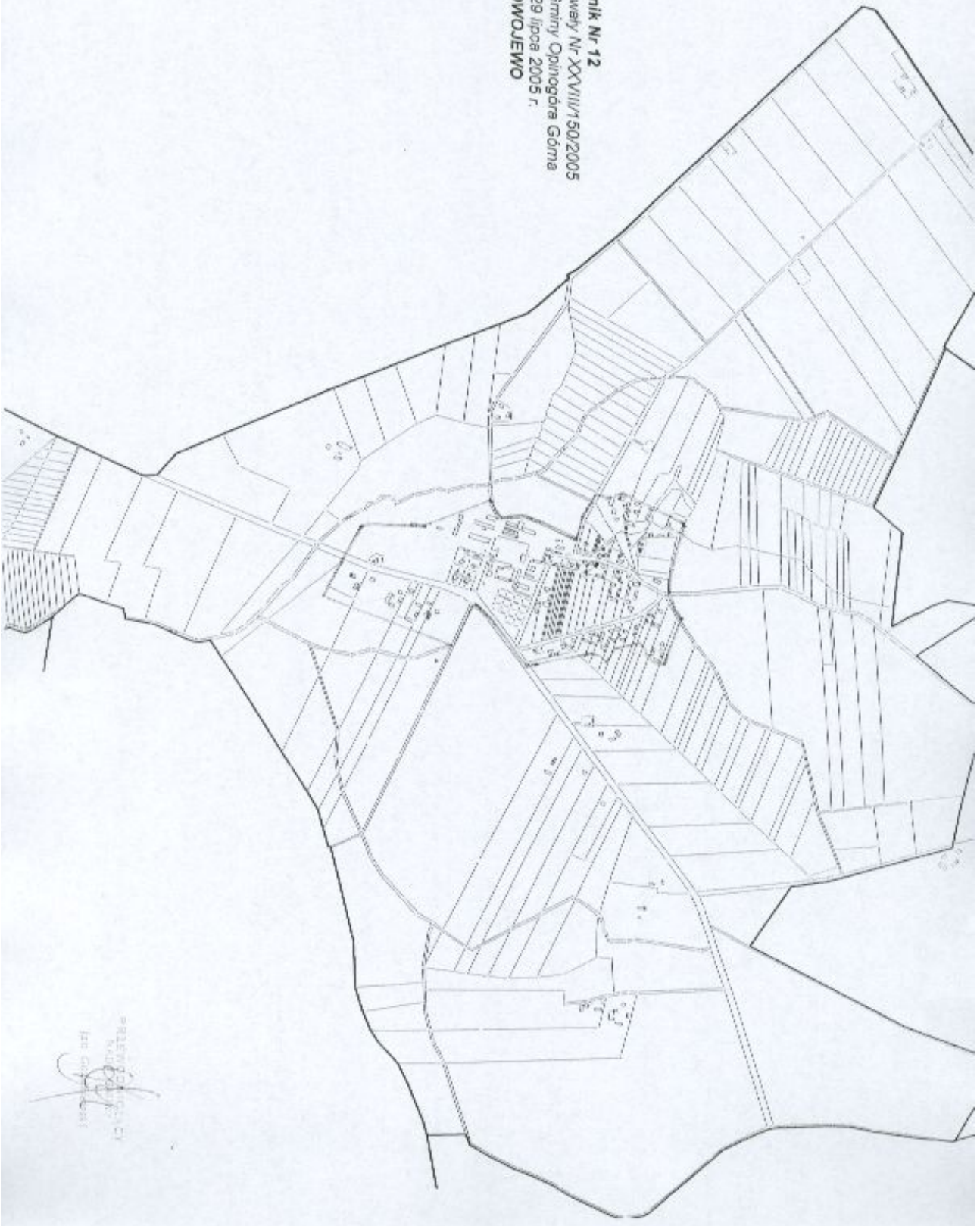
PRZEDSIĘBIORSTWO
WYKONAWCZE
DZIAŁALNOŚĆ
PROJEKTOWA
[Signature]

Załącznik Nr 11
do Uchwały Nr XXVIII/150/2005
Rady Gminy Opinogóra Górna
z dnia 29 lipca 2005 r.
WOLA WIERZBOWSKA



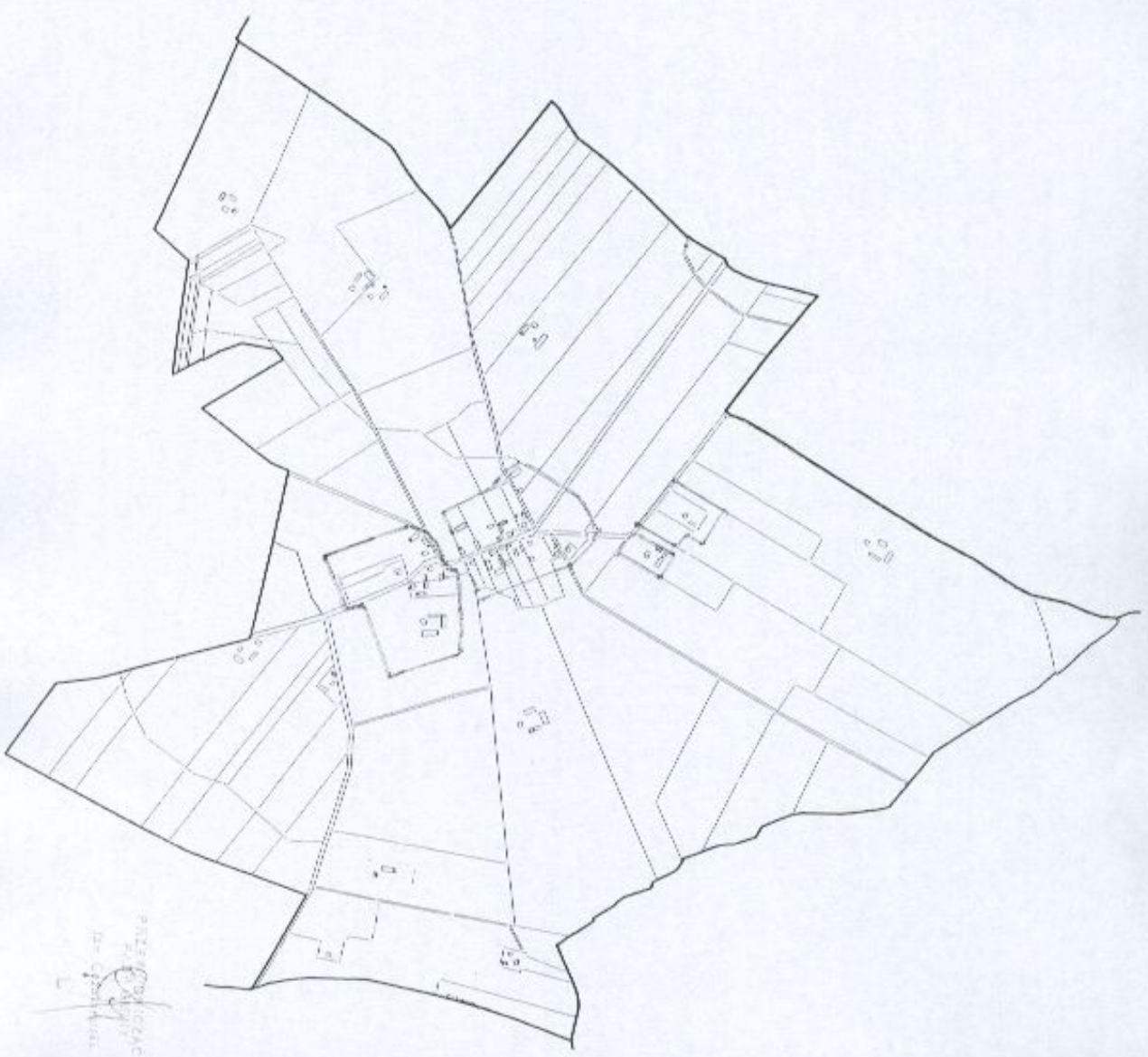
Przewodniczący
Rady Gminy
Opinogóra Górna
[Signature]

Załącznik Nr 12
do Uchwały Nr XXVIII/50/2005
Rady Gminy Opogóra Góra
z dnia 29 lipca 2005 r.
PRZEDWOJEWÓ



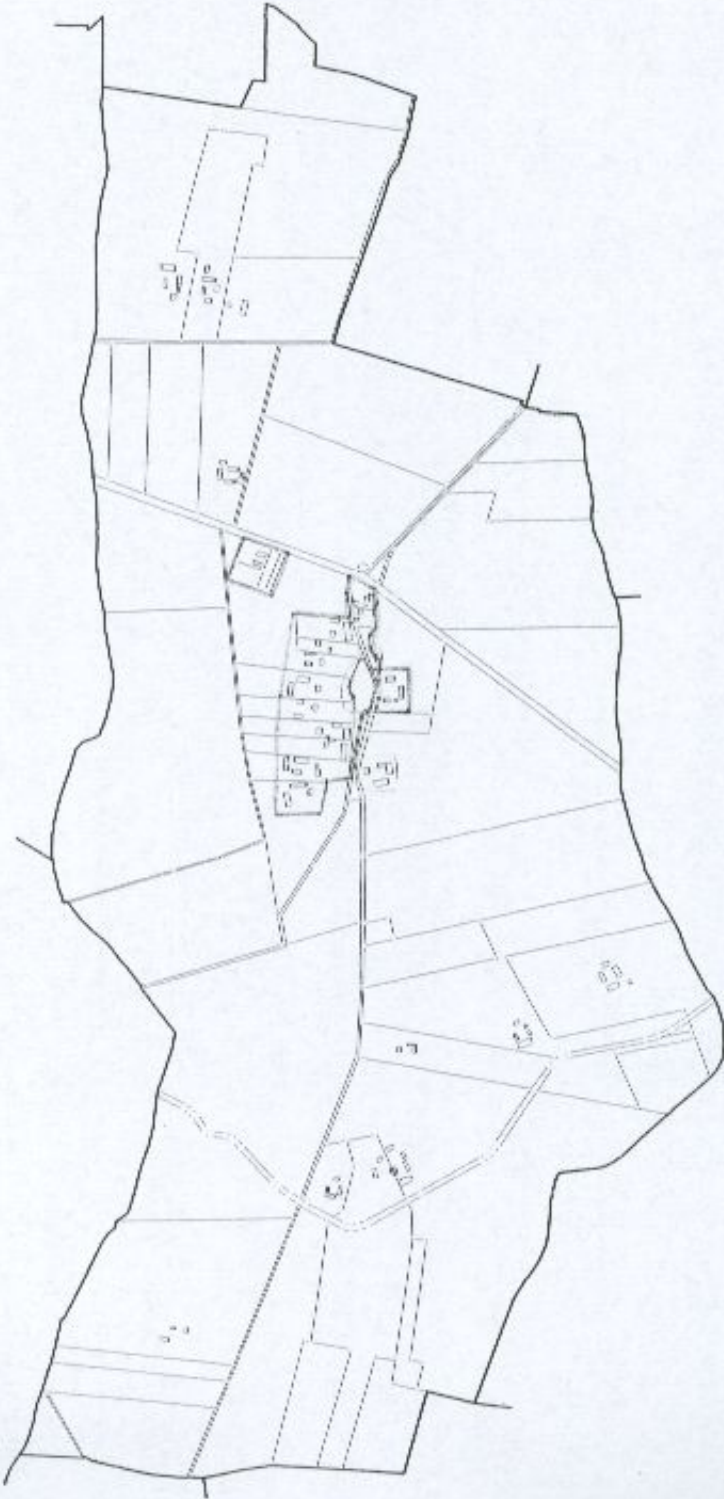
PRZEDWOJEWÓ
GMINA OPOGÓRA GÓRA
14-110-001-001
14-110-001-002
14-110-001-003
14-110-001-004
14-110-001-005
14-110-001-006
14-110-001-007
14-110-001-008
14-110-001-009
14-110-001-010
14-110-001-011
14-110-001-012
14-110-001-013
14-110-001-014
14-110-001-015
14-110-001-016
14-110-001-017
14-110-001-018
14-110-001-019
14-110-001-020
14-110-001-021
14-110-001-022
14-110-001-023
14-110-001-024
14-110-001-025
14-110-001-026
14-110-001-027
14-110-001-028
14-110-001-029
14-110-001-030
14-110-001-031
14-110-001-032
14-110-001-033
14-110-001-034
14-110-001-035
14-110-001-036
14-110-001-037
14-110-001-038
14-110-001-039
14-110-001-040
14-110-001-041
14-110-001-042
14-110-001-043
14-110-001-044
14-110-001-045
14-110-001-046
14-110-001-047
14-110-001-048
14-110-001-049
14-110-001-050
14-110-001-051
14-110-001-052
14-110-001-053
14-110-001-054
14-110-001-055
14-110-001-056
14-110-001-057
14-110-001-058
14-110-001-059
14-110-001-060
14-110-001-061
14-110-001-062
14-110-001-063
14-110-001-064
14-110-001-065
14-110-001-066
14-110-001-067
14-110-001-068
14-110-001-069
14-110-001-070
14-110-001-071
14-110-001-072
14-110-001-073
14-110-001-074
14-110-001-075
14-110-001-076
14-110-001-077
14-110-001-078
14-110-001-079
14-110-001-080
14-110-001-081
14-110-001-082
14-110-001-083
14-110-001-084
14-110-001-085
14-110-001-086
14-110-001-087
14-110-001-088
14-110-001-089
14-110-001-090
14-110-001-091
14-110-001-092
14-110-001-093
14-110-001-094
14-110-001-095
14-110-001-096
14-110-001-097
14-110-001-098
14-110-001-099
14-110-001-100

Załącznik Nr 13
do Uchwały Nr XXVIII/150/2005
Rady Gminy Opinogóra Górna
z dnia 29 lipca 2005 r.
KOTERMAN



PIŁCZKA
OPINOGÓRA
GÓRNA
ul. Główna 1

Załącznik Nr 14
do Uchwały Nr XXVIII/450/2005
Rady Gminy Opinogóra Górna
z dnia 29 lipca 2005 r.
KOŁAKI - BUDZYNO



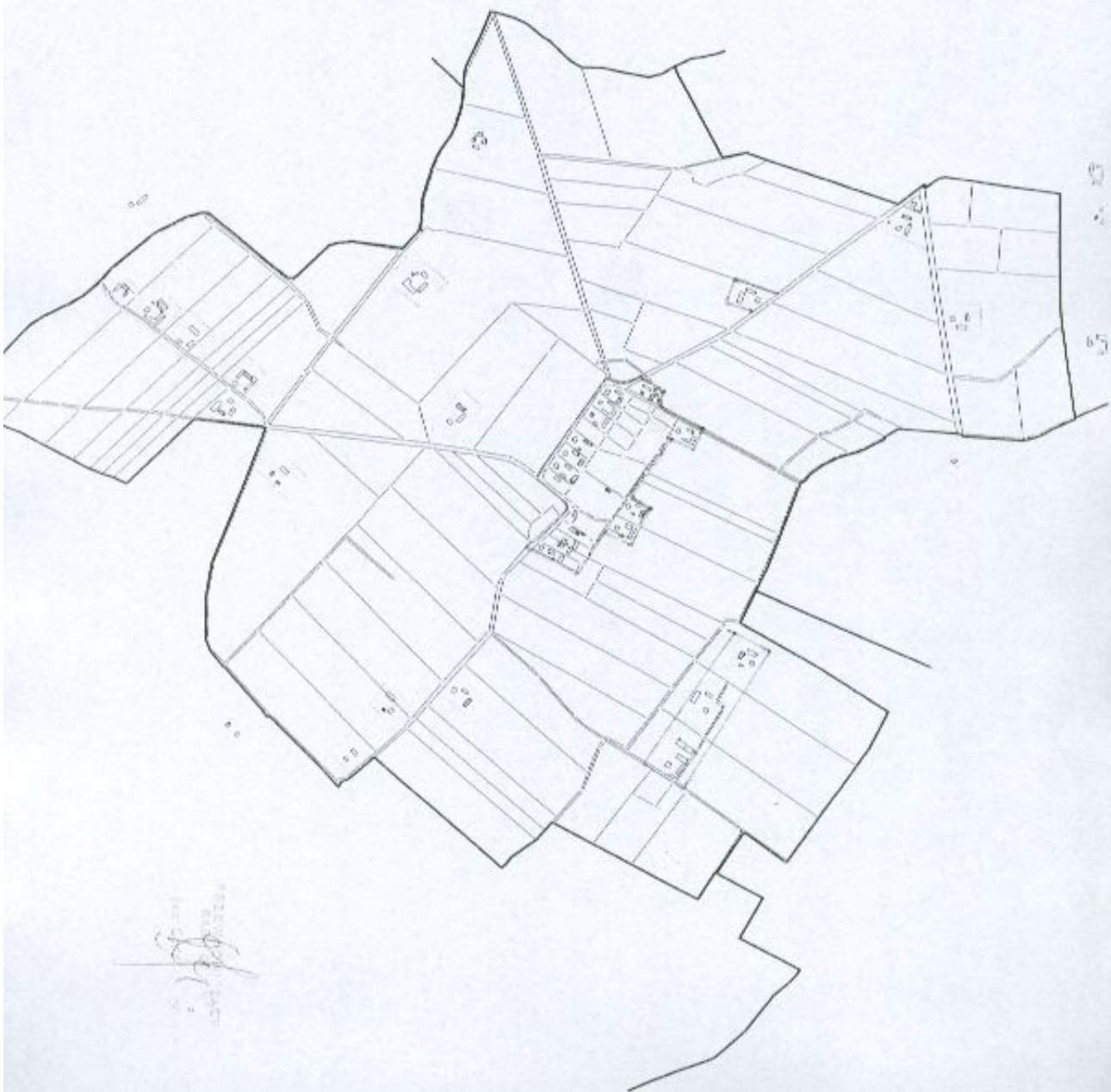
PROJEKT
LUBUSKI
KONSTRUKCYJNY
LUBUSKI
KONSTRUKCYJNY
LUBUSKI
KONSTRUKCYJNY

Załącznik Nr 15
do Uchwały Nr XXVIII/150/2005
Rady Gminy Opinogóra Główna
z dnia 29 lipca 2005 r.
KOLACZKÓW



[Handwritten signature]
[Illegible text]

Załącznik Nr 16
do Uchwały Nr XXVIII/50/2005
Rady Gminy Opinogóra Górna
z dnia 29 lipca 2005 r.
REMBOWKO



Przewodniczący
Rady Gminy
Opinogóra Górna
[Signature]
2005