

PROJEKT STAŁEJ ORGANIZACJI RUCHU

PRZEBUDOWA DROGI WEWNĘTRZNEJ NA DZIAŁCE NR EWID. 131 W MIEJSCOWOŚCI ELŻBIECIN, GMINA OPINOGÓRA GÓRNA

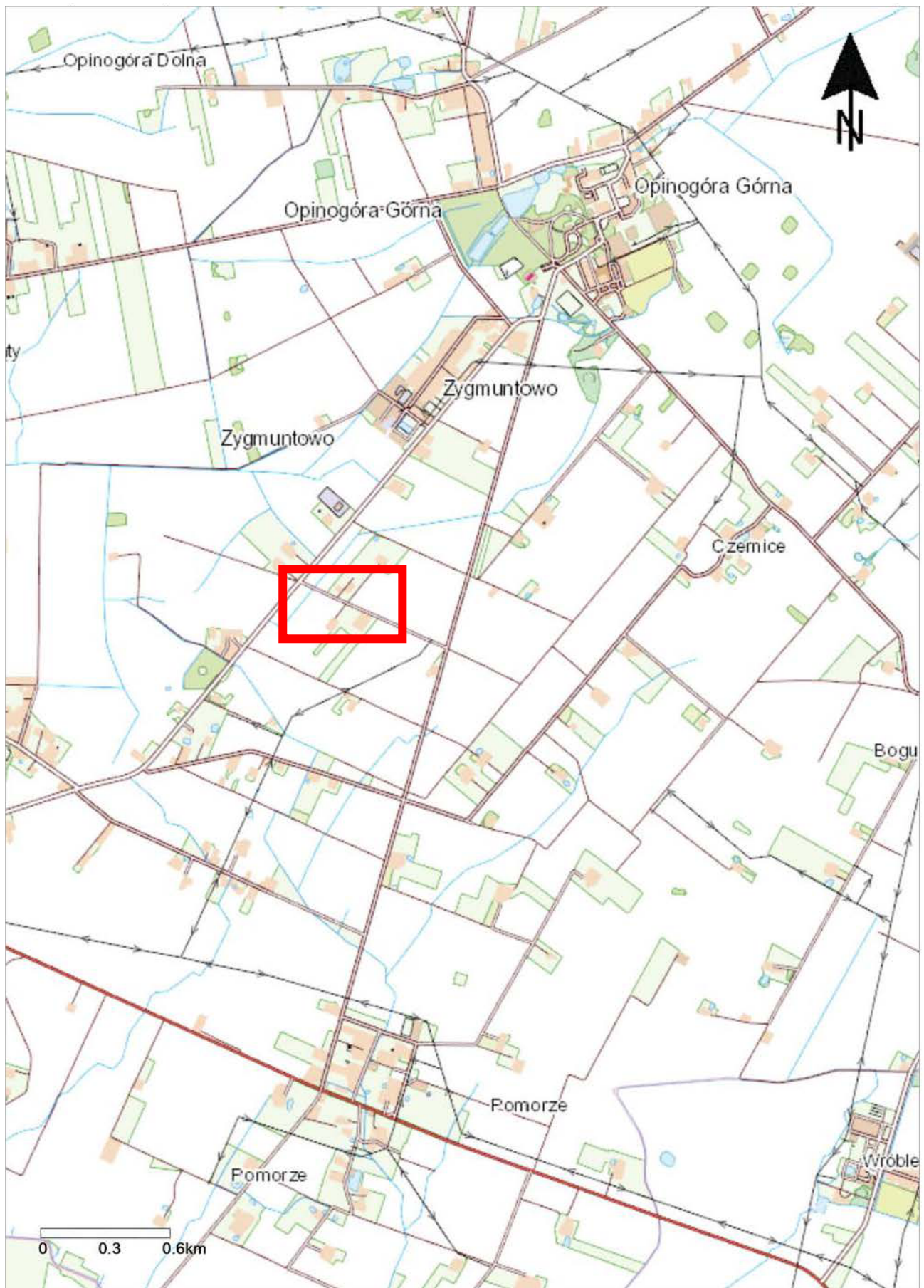
PROJEKTANT: „DROG -POL II” s.c.
UL. MIODOWA 1
09-100 POŚWIĘTNE

INWESTOR: GMINA OPINOGÓRA GÓRNA
UL. Z. KRASIŃSKIEGO 4
06-406 OPINOGÓRA GÓRNA

SPIS TREŚCI:

1. PLAN ORIENTACYJNY RYS. 1
2. OPIS TECHNICZNY STAŁEJ ORGANIZACJI RUCHU
3. PROJEKT STAŁEJ ORGANIZACJI RUCHU RYS. 2 - SKALA 1:500

PROJEKT STAŁEJ ORGANIZACJI RUCHU			
PROJEKTANT:	<i>inż. PAWEŁ SZYMAŃSKI</i>	MAZ/0191/ZOOD/11 w spec. drogowej	
WSPÓŁPRACA:	<i>mgr inż. JOANNA MEŻYŃSKA</i>		
2 GRUDNIA 2021			



- lokalizacja inwestycji

Rys. 1 – mapa orientacyjna

OPIS TECHNICZNY

PODSTAWA PRAWNA OPRACOWANIA

- Ustawa z dnia 20 czerwca 1997r. Prawo o ruchu drogowym (Dz. U. Nr 98, poz. 602 z późn. zm.),
- Rozporządzenie Ministrów Infrastruktury oraz Spraw Wewnętrznych i Administracji z dnia 31 lipca 2002r. w sprawie znaków i sygnałów drogowych (Dz. U. Nr 170 z 2002r. poz. 1393),
- Rozporządzenie Ministra Transportu i Gospodarki Morskiej z dnia 10.10.2004 w sprawie szczegółowych warunków zarządzania ruchem na drogach
- Rozporządzenie Ministra Transportu i Gospodarki Morskiej z dnia 2 marca 1999 r. w sprawie warunków technicznych, jakim powinny odpowiadać drogi publiczne i ich usytuowanie (Dz. U. Nr 43 z 14 maja 1999 poz. 430),
- Rozporządzenie Ministra Infrastruktury z dnia 23 września 2003 r. w sprawie szczegółowych warunków zarządzania ruchem na drogach oraz wykonywania nadzoru nad tym zarządzeniem, Dz. U. Nr 177/2003,
- Rozporządzenie Ministra Infrastruktury z dnia 3 lipca 2003 r. w sprawie szczegółowych warunków technicznych dla znaków i sygnałów drogowych oraz urządzeń bezpieczeństwa ruchu drogowego i warunki umieszczenia ich na drogach.

ZAKRES OPRACOWANIA

Projekt obejmuje stałą organizację ruchu w ciągu przebudowywanej drogi wewnętrznej na działce nr ewid. 131 w miejscowości Elżbiecin, gmina Opinogóra Górna.

STAN ISTNIEJĄCY

Szerokość pasa drogowego wynosi 3,60 m ÷ 5,00 m. Droga posiada nawierzchnię wzmocnioną kruszywem, która stanowi obecnie pas terenu przeznaczony do ruchu kołowego szerokości 3,00 m ÷ 3,50 m. Długość odcinka do przebudowy 390 m. Początek pikietażu trasy znajduje się w km 0+000,00 w osi drogi powiatowej nr 1213W.

ZAŁOŻENIA PROJEKTOWE

Dokumentacja projektowa obejmuje poprawę bezpieczeństwa w ciągu drogi wewnętrznej. Droga wewnętrzna jednopasowa przeznaczona do ruchu w obu kierunkach o szerokości jezdni 3,50 m, pobocza z kruszywa łamanego 2 x 1,00 m. Droga usytuowana poza terenem zabudowy.

Rozmieszczenie projektowanego oznakowania pionowego naniesiono na projekcie stałej organizacji ruchu, rysunek nr 2.

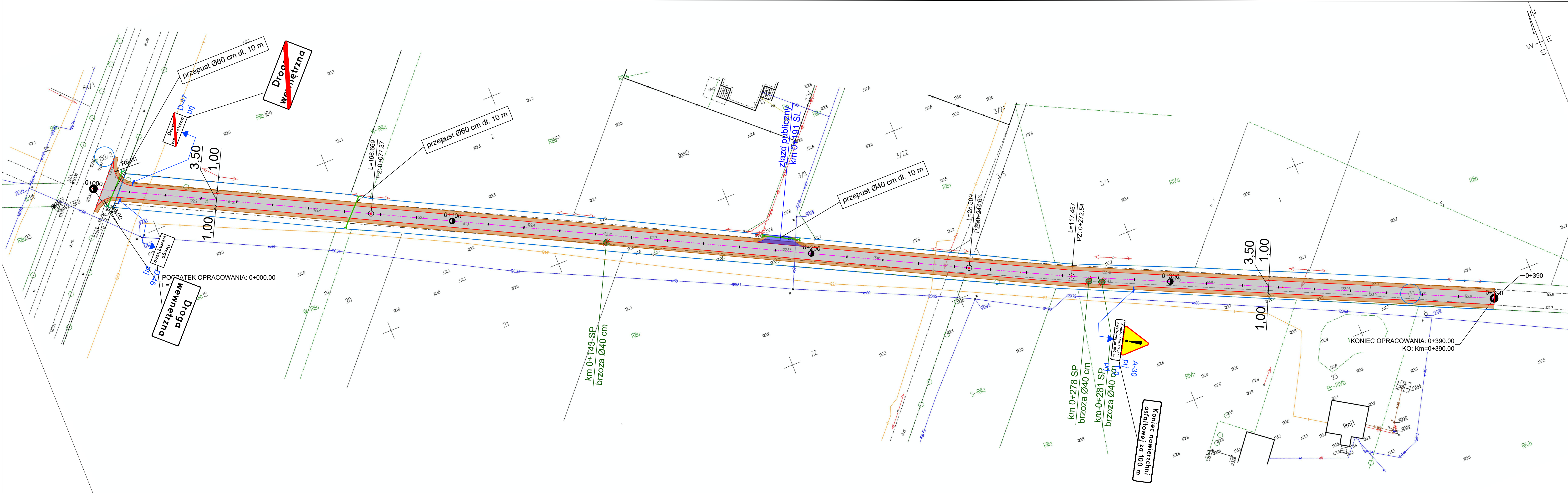
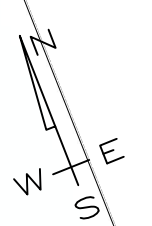
W ciągu drogi wewnętrznej zastosować znaki kategorii należące do grupy wielkości „M” małe. Lica znaków powinny być wykonane z folii odblaskowej typu „1”, która powinna posiadać odpowiednie wartości współczynnika luminacji β dla folii typu „1”

TERMIN

Przewidywany termin wprowadzenia stałej organizacji ruchu ustala się na **31 marca 2023 r.**



DROG - POL II s.c.
 09-100 Poświętne
 ul. Miodowa 1
 tel./fax: (0-23) 662-23-60
 NIP 567-17-79-444
 e-mail: drogp@interia.pl



LEGENDA

PIKIETAŻ	0+000 + 1+100
PROJ. OŚ	PROSTA LUK
GRANICE	
PROJ. KRAWĘDZ JEZDNI	
PROJ. POBOCZE	
PROJ. NAWIERZCHNIA POBOCZE (kruszywo łamane 0-31,5)	
PROJ. NAWIERZCHNIA JEZDNI (nawierzchnia asfaltowa)	
ISTN. ZJAZD DO PRZEBUDOWY (nawierzchnia asfaltowa, pobocza z kruszywa łamanego)	
PROJEKTOWANE OZNAKOWANIE PIONOWE	

NADZOR INWESTYCJI:
 Przebudowa drogi wewnętrznej na działce nr ewid. 131 w miejscowości Elzbiecin gmina Opinogóra Górna

INWESTOR: Gmina Opinogóra Górna ul. Z. Krasińskiego 4 06-406 Opinogóra Górna
 BRANŻA: DROGOWA

Tytuł rysunku: PROJEKT STAŁEJ ORGANIZACJI RUCHU
 SKALA: 1:500
 DATA: 02.12.2021r.

PROJEKTOWAŁ: inż. Paweł Szymanski	MAZ0191ZOOD/11 W SPEC. DROGOWEJ	PRZEPIS:	2
WSPÓŁPRACUJĄCA: mgr inż. Joanna Mężyńska		WSPÓŁPRZ.	