

Wycinek mapy zasadniczej

Skala 1:1000

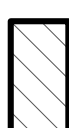
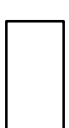
Obręb: Kolaczków gm. Opinogóra Górna
Mapa do celów opiniodawczych

Wzrost i stan zdrowia	Wzrost: 170 cm, Ciężar ciała: 65 kg
Stanowisko i podoba osoby	Stanowisko: 1,50 m, Podoba: dobra
Identyfikator ewidencyjny materiału zniszczonego	2265-38/M
Data wyłonienia kopii	13.02.2014
Nazwa preferencji zasadu	Kopie zastawic
Organ prowadzący dokumentację	STAROSTA CIECHANOWSKI
Organ prowadzący dokumentację	Urząd Gminy Opinogóra Górna










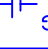
Projekt zagospodarowania terenu

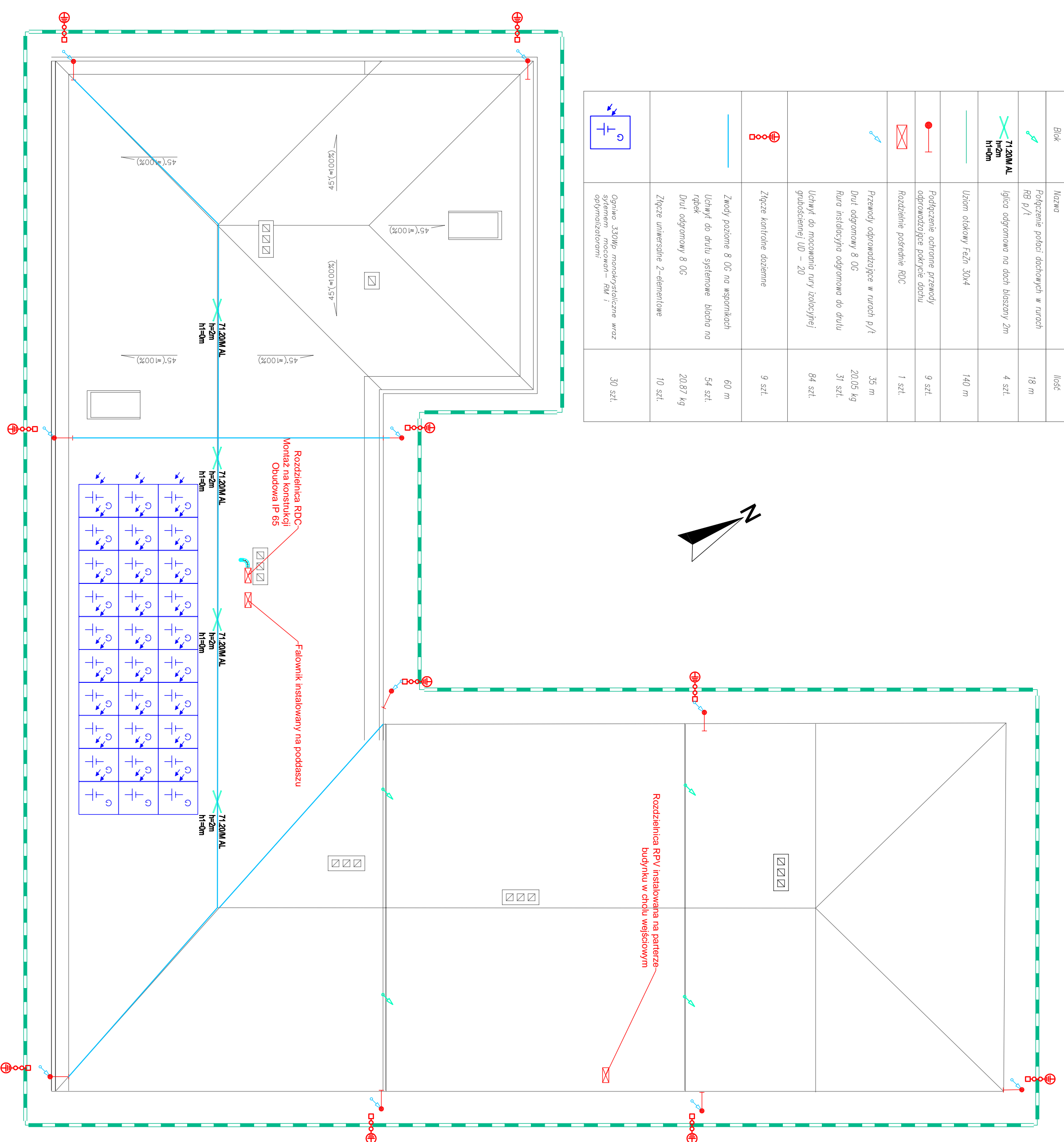
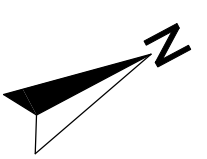
Skala 1:1000

LEGENDA:

-  Budynek Szkoły Podstawowej objęty termomodernizacją
-  Budynek i obiekty istniejące

Jednostka projektowa:	Biuro Projektów "INWEST-P"			
ADRES INWESTYCJI	06-400 Ciechanów ul. Batalionów Chłopskich 17A tel.: (023) 673 48 78 email: inwest-p@ci.home.pl			
INWESTOR	GMINA OPINOGÓRA GÓRNA UL. ZYGMUNTA KRASINSKIEGO 4 06-406 OPINOGÓRA GÓRNA			
DBIEKT	obręb ewidencyjny: 140207_20013 Kolaczków jednostka ewidencyjna: 140207_2 Opinogóra Góra działka numer: 99			
FAZA	PRZEJEKT BUDOWLANY			
TEMAT	Zagospodarowanie terenu			
SKALA	1:100	A2	kwiecień 2020	NR RYS: E1
PROJEKTANT	AUTORZY		PDDPIS	
SZCZEGÓLNY PROJEKTANT	MGR INŻ. MIROSLAW KONCA		UPRAWNIEN	
SPRAWDZAJĄCY	MGR INŻ. STANISŁAW RABZIŃSKI		Cie 13/86 MAZ/0540/P DDE/14	

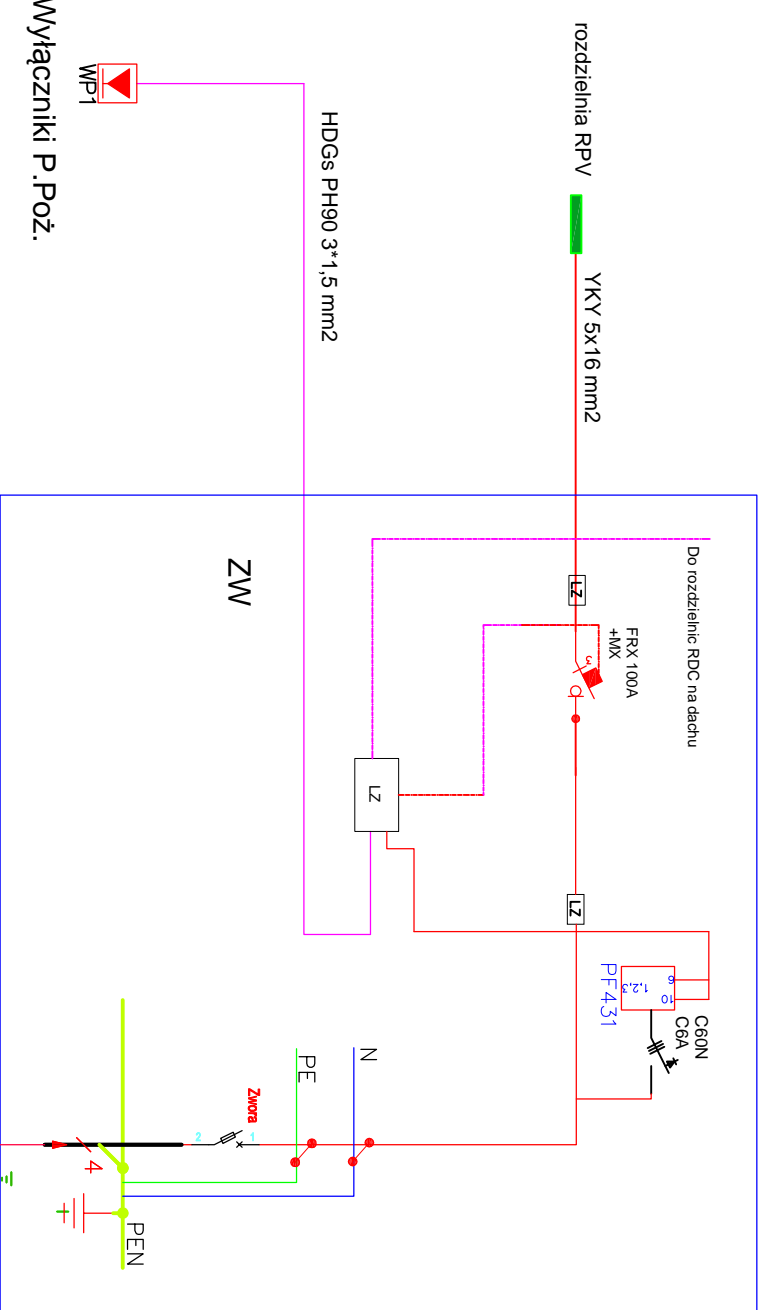
Zestawienie danych z projektu		
Blok	Nazwa	Ilość
	Podłączenie połaci dachowych w rurach RB p/t	18 m
	Iglica odgromowa na dach blaszany 2m	4 szt.
	Uziom otokowy FeZn 30x4	140 m
	Podłączenie ochronne przewody odprowadzające pokrycie dachu	9 szt.
	Rozdzielnie pośrednie RDC	1 szt.
	Przewody odprowadzające w rurach p/t Druł odgromowy 8 OG Rura instalacyjna odgromowa do drutu	35 m 20,05 kg 31 szt.
	Uchwyt do mocowania rury izolacyjnej grubości UD – 20	84 szt.
	Złącze kontrolne doziemne	9 szt.
	Zwoły poziome 8 OG na wspornikach Uchwyt do drutu systemowe blacho na rąbek Druł odgromowy 8 OG	60 m 54 szt. 20,87 kg
	Złącze uniwersalne 2-elementowe	10 szt.
	Ognivo 330Wp monokrystaliczne wraz systemem mocowań – RM 1 optymalizatorami	30 szt.



Jednostka projektowa:	Biurowo Projektów "INWEST-P"
INWESTOR	GININA OPINOGÓRA GÓRNA UL. ZYGMUNTA KRASINSKIEGO 4 06-406 OPINOGÓRA GÓRNA
ADRES INWESTYCJI	obsz. ewidencyjny: 140207_2.0013 Kalcaków, jednostka ewidencyjna: 140207_2 Opinogóra Górna działka numer: 99
DBIEKT	Budynek szkoły Instytucja fotowoltociczna
FAZA	PROJEKT BUDOWLANY
SKALA	1:100
AUTORZY	MGR INŻ. MIRESLAW KONICA
PRDJEKTANT	MGR INŻ. MIRESLAW KONICA
SPRAWDZAJĄCY	MGR INŻ. SŁAWOMIR RADZIŚCZEWSKI

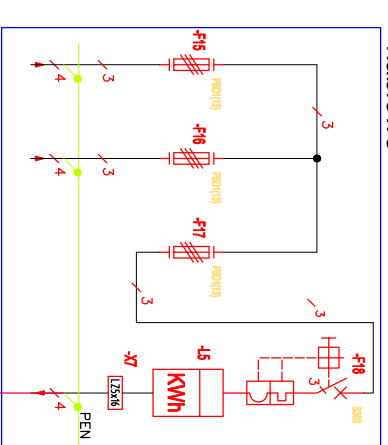
FAZA	PROJEKT BUDOWLANY	NR RYS.	E1
SKALA	1:100	kwiecień 2020	
AUTORZY	MGR INŻ. MIRESLAW KONICA	NR	UPRZAWNIENI
PRDJEKTANT	MGR INŻ. MIRESLAW KONICA	Cie 13/86	MAZ/0540/P
SPRAWDZAJĄCY	MGR INŻ. SŁAWOMIR RADZIŚCZEWSKI	DDE/14	

Obudowa IP 54 (obudowa złącza ZK2)



Wewnętrzna linia zasilająca
YKXs 4x25

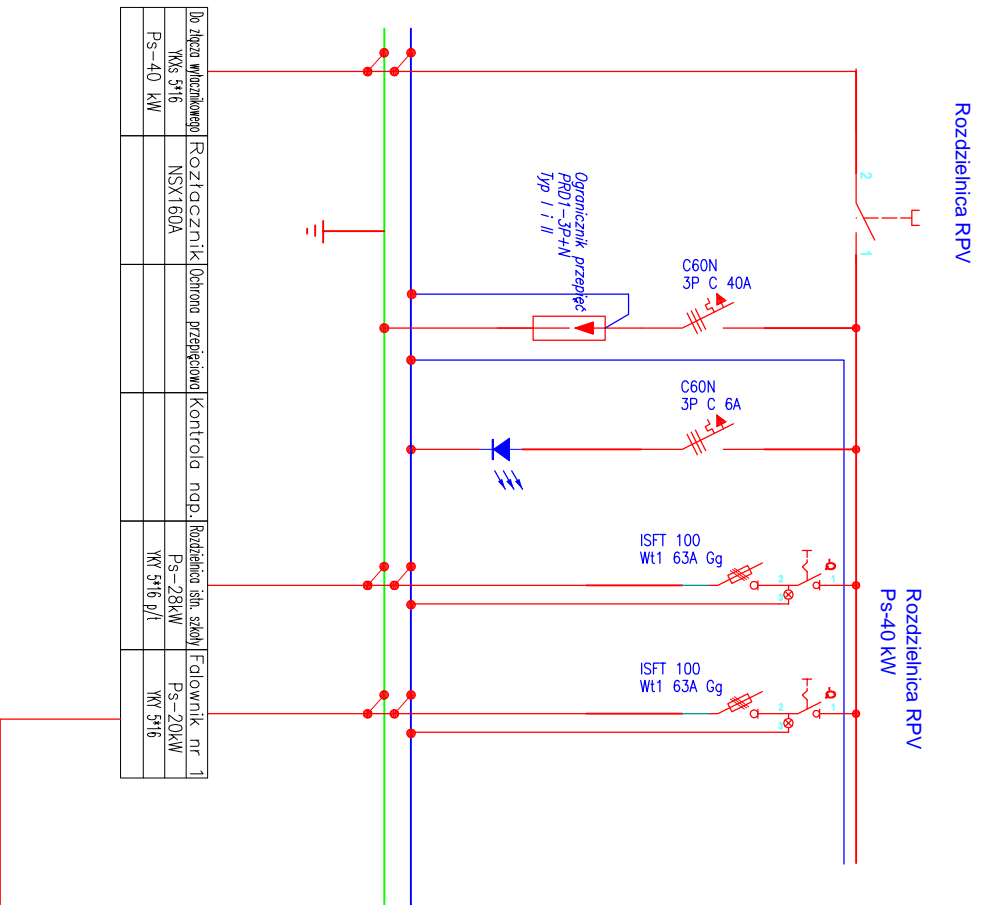
złącze
pomiarowe-zmiana
przyłącza
napowietrznego na
kablowe



WP1 – przycisk przeciwpożarowego wyłącznika prądu instalowany na zewnętrznej budynku przy istniejących drzwiach wejściowych

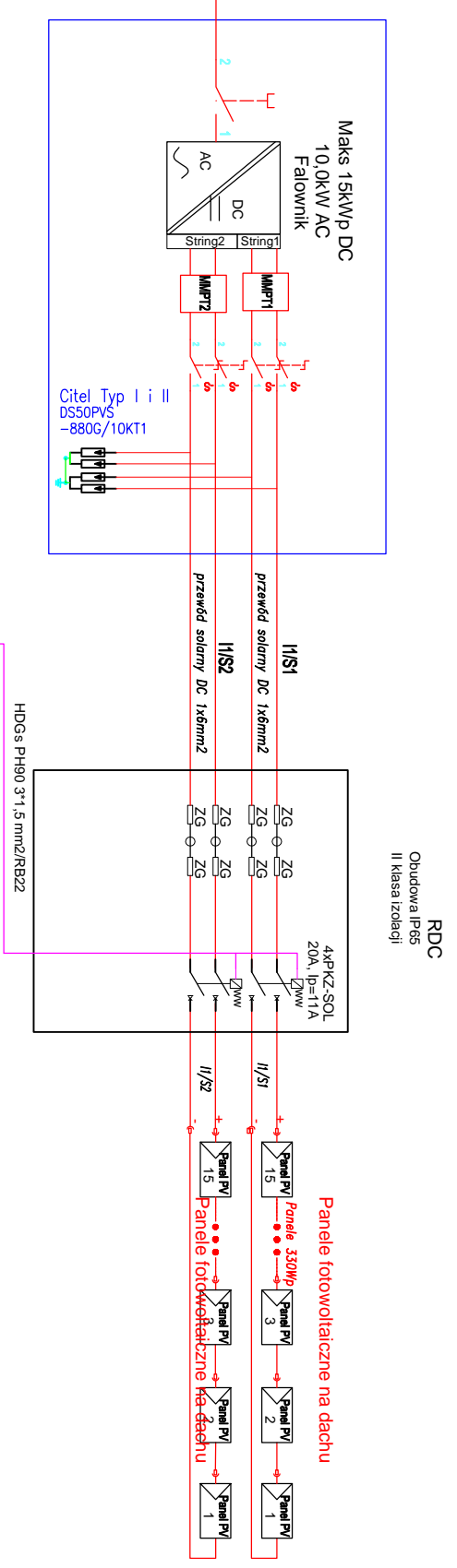
Jednostka projektowa:	Biuro Projektów "INWEST-PI"						
INWESTOR	06-400 Clechanów ul. Batalionów Chłopskich 17A tel.: (023) 673 48 78 email: inwest-p@ci.home.pl						
ADRES INWESTYCJI	GMINA OPINOGÓRA GÓRNA UL. ZYGMUNTA KRASINSKIEGO 4 06-406 OPINOGÓRA GÓRNA						
DBIEKT	obręb ewidencyjny: 140207_20013 Kolczaków jednostka ewidencyjna: 140207_2 Opinogóra Góra działka numer: 99						
FAZA	Budynek szkoły Instalacja fotowoltaiczna						
TEMAT	PROJEKT BUDOWLANY						
SKALA	1:100	A2	kwiecień 2020	NR RYS:	NR	E3	
AUTORZY				PDDPIS			
PROJEKTANT	MGR INŻ. MIROSLAW KONCA			UPRAWNIEN			
SPRAWDZAJĄCY	MGR INŻ. STANISLAW RĄDZIŚCZEWSKI			MAZ/0540/P DDE/14			

Montaż w holu wejściowym



Do złącza wyłącznikowego	Rozdzielacznik	Ochrona przepięciowa	Kontrola nap.	Rozdzielnica siln. słabych	Falownik nr 1
MKS 5*16	NSX160A			Ps-28kW	Ps-20kW
Ps-40 kW				1kV 5*16 p/I	1kV 5*16

Do złącza wyłącznikowego do układu wyłączników GPWP
HDGs PH90 3*1,5 mm2 na uchwytach PH90



Jednostka projektowa:	Biuro Projektów "INWEST-PI"				
INWESTOR	GMINA OPINOGÓRA GÓRNA UL. ZYGMUNTA KRASINSKIEGO 4 06-406 OPINOGÓRA GÓRNA				
ADRES INWESTYCJI	obręb ewidencyjny: 140207_2 0013 Kołaczków jednostka ewidencyjna: 140207_2 Opinogóra Górna działka numer: 99				
DBIEKT	Budynek szkoły Instalacja fotowoltaiczna				
FAZA	PROJEKT BUDOWLANY				
TEMAT	Schemat zasilania				
SKALA	1:100	A2	kwiecień 2020	NR RYS:	E3
AUTORZY	PDDPIS UPRAWNIEN				
PROJEKTANT	MGR INŻ. MIROSLAW KONCA		Cie 13/86		
SPRAWDZAJĄCY	MGR INŻ. STAWOMIR RADZIŚCZEWSKI		MAZ/0540/P DDE/14		