
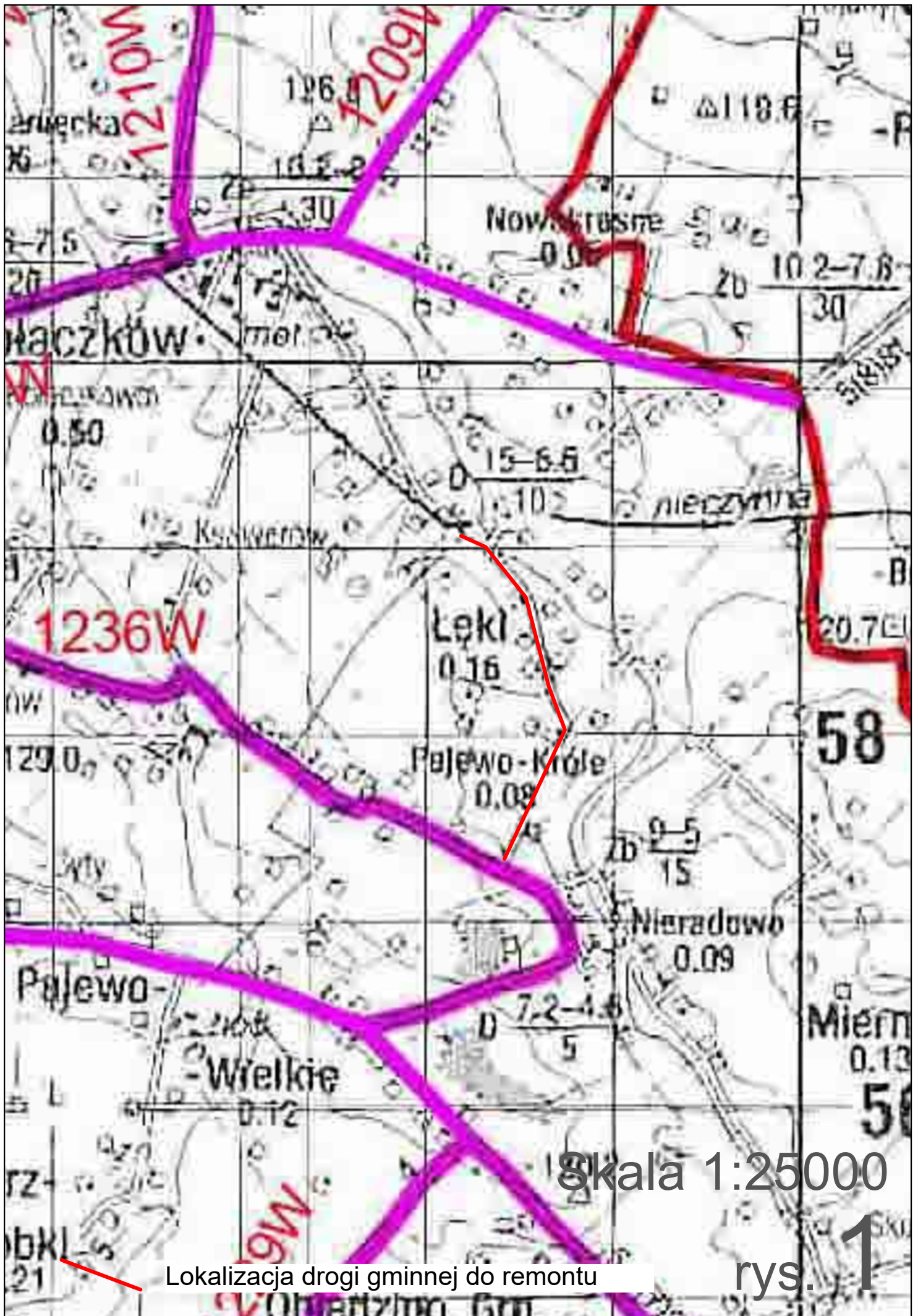


INWESTOR			
GMINA OPINOGÓRA GÓRNA UL. ZYGMUNTA KRASIŃKIEGO 4 06-406 OPINOGÓRA GÓRNA			
JEDNOSTKA PROJEKTOWA			
PHU DROG – POL II S.C. SZYMAŃSKI PAWEŁ, SZYMAŃSKA JOANNA UL. MIODOWA 1 09-100 POŚWIĘTNE			
OBIEKT			
DROGA GMINNA NR G120737W I G120736W km 0+000 ÷ 2+039			
KATEGORIA OBIEKTU BUDOWLANEGO			
XXV			
ZADANIE INWESTYCYJNE			
Remont dróg gminnych nr G120736W i G 120737W Łęki - Pajewo - Króle			
TEMAT OPRACOWANIA			
DOKUMENTACJA PROJEKTOWA			
BRANŻA			
DROGOWA			
Stanowisko	Imię i nazwisko	Uprawnienia	Podpis
PROJEKTANT:	inż. PAWEŁ SZYMAŃSKI	MAZ/0191/ZOOD/11 w specjalności drogowej	
WSPÓŁPRACA:	mgr inż. JOANNA MEŻYŃSKA		

25 STYCZNIA 2023 r.



Lokalizacja drogi gminnej do remontu

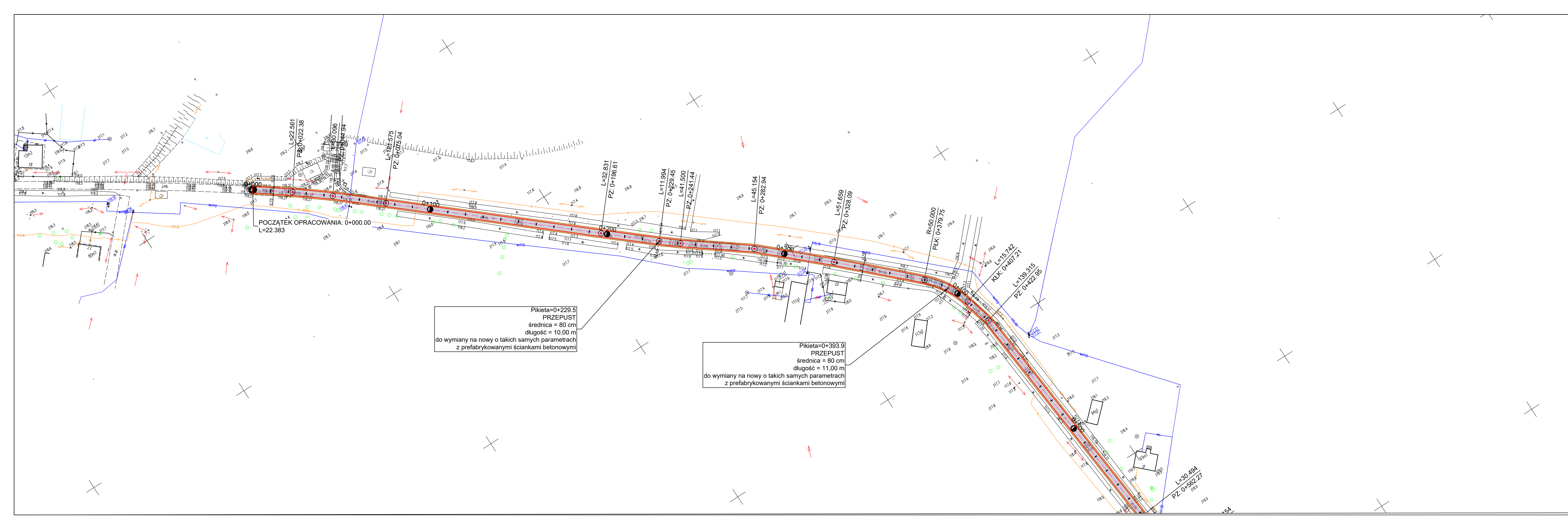
Skala 1:25000

rys. 1

LEGENDA

- PIKIETAŻ 0+000 + 1+100
- ISTN. OŚ DROGI
- ISTN. NAWIERZCHNIA POBOCZA DO REMONTU
(nawierzchnia z kr. łamanego)
- ISTN. NAWIERZCHNIA JEZDNI DO REMONTU
(nawierzchnia asfaltowa)
- PROSTA LUK

NAZWA INWESTYCJI: Remont dróg gminnych nr G 120736W i G 120737W Łęki - Fajewo - Króle		BRANŻA: DROGOWA
INWESTOR: Gmina Opinogóra Górna ul. Zygmunta Krasińskiego 4 06-406 Opinogóra Górna	TYTUŁ WYKRESU: RYSunEK SYTUACYJNY	SKALA: 1:1000
PROJEKTOWAŁ: inż. Paweł Szymański	WSPÓŁPRACUJĄCA: mgr inż. Joanna Mężyńska	DATA: 25.01.2023r
PROJEKTOWAŁ: MAZ0191Z00D/11 W SPEC. DROGOWEJ		RYN. 2.1





PHU DROG - POL II s.c.
Szymański Paweł, Szymańska Joanna
ul. Miodowa 1
09-100 Poświętne
tel./fax: (0-23) 662-23-60
NIP 567-17-79-444
e-mail: drogp@interia.pl

LEGENDA

PIKIETAŻ	0+000 + 1+100
ISTN. OŚ DROGI	PROSTA LUK
ISTN. NAWIERZCHNIA POBOCZA DO REMONTU (nawierzchnia z kr. łamanego)	
ISTN. NAWIERZCHNIA JEZDNI DO REMONTU (nawierzchnia asfaltowa)	

NAZWA INWESTYCJI:
Remont dróg gminnych nr G120736W i G 120737W
Łęki - Fajewo - Króle

INWESTOR: Gmina Opinogóra Góra
ul. Zygmunta Krasińskiego 4
06-406 Opinogóra Góra

TYTUŁ RYSUNKU:
RYSUNEK SYTUACYJNY

PROJEKTOWAŁ:
inż. Paweł Szymański

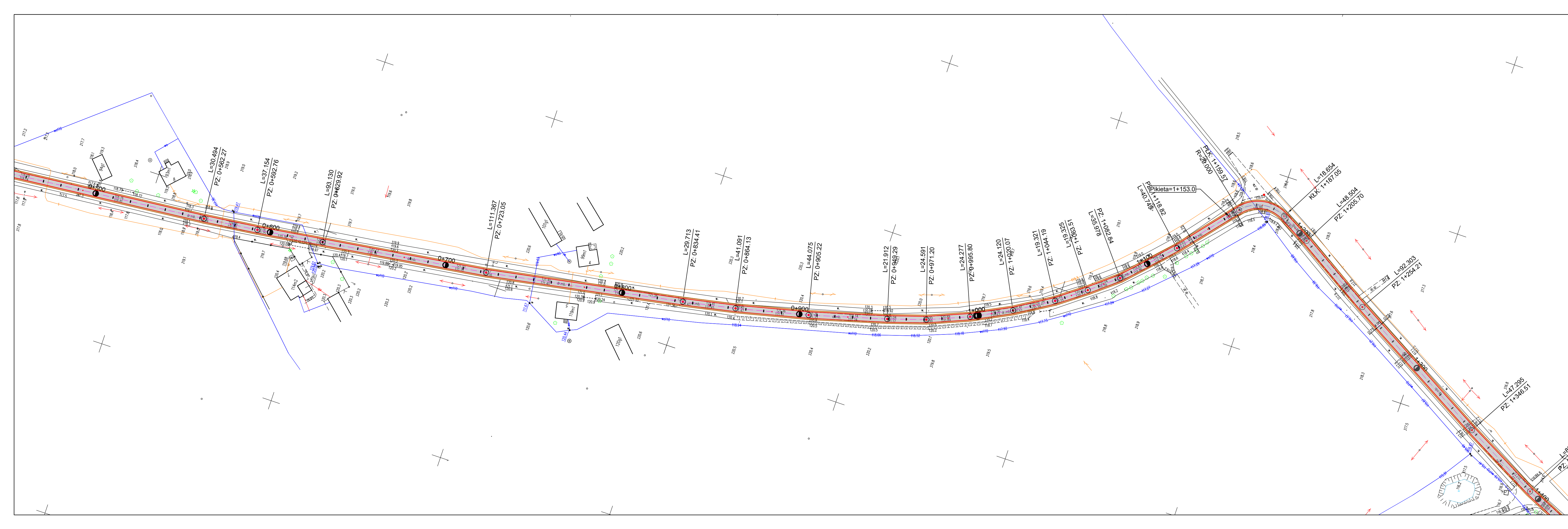
WSPÓŁPRACCA:
mgr inż. Joanna Mężyńska

BRANŻA:
DROGOWA

SKALA:
1:1000

DATA:
25.01.2023r

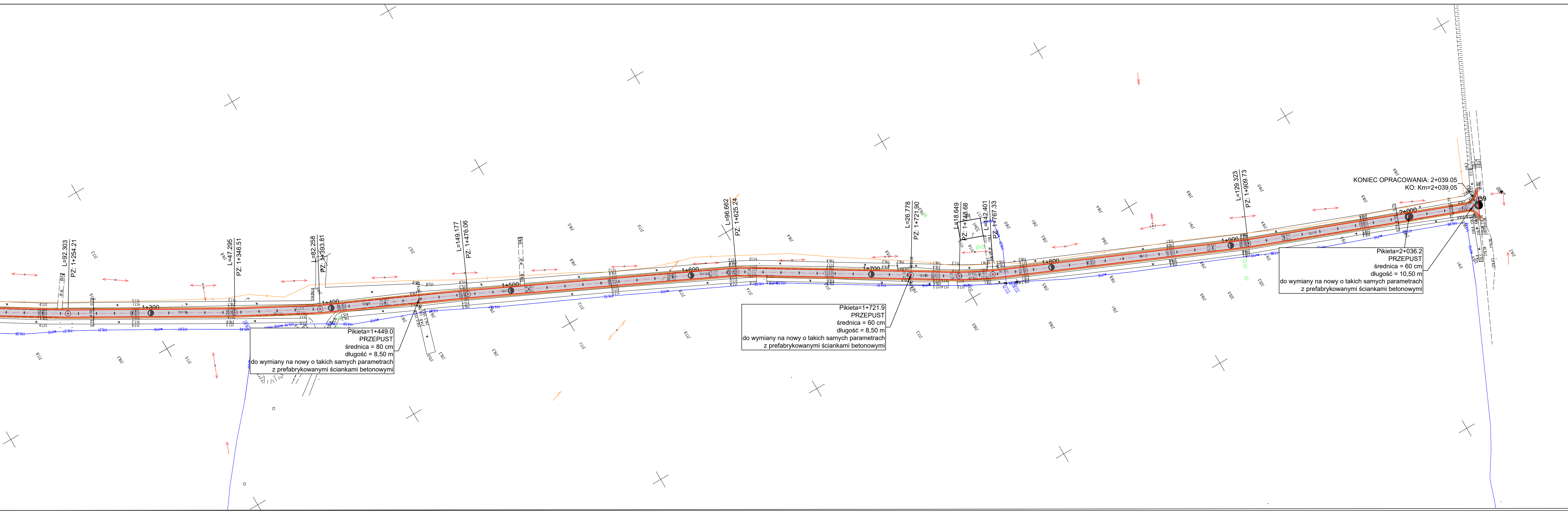
2.2



LEGENDA

PIKIETAŻ	0+000 + 1+100
ISTN. OŚ DROGI	PROSTA LUK
ISTN. NAWIERZCHNIA POBOCZA DO REMONTU (nawierzchnia z kr. łamanego)	
ISTN. NAWIERZCHNIA JEZDNI DO REMONTU (nawierzchnia asfaltowa)	

NAZWA INWESTYCJI: Remont dróg gminnych nr G120736W i G 120737W Łęki - Pajewo - Króle		BRANŻA: DROGOWA
INWESTOR: Gmina Opinogóra Górna ul. Zygmunta Krasińskiego 4 06-406 Opinogóra Górna	TYTUŁ RYSUNKU: RYSUNEK SYTUACYJNY	SKALA: 1:1000 DATA: 25.01.2023r
PROJEKTOWAŁ: inż. Paweł Szymański	MAZ0191Z00D/11 W SPEC. DROGOWEJ	RYS. 2.3
WSPÓŁPRACUJĄCA: mgr inż. Joanna Mężyńska		



Pikieta=1+449.0
 PRZEPUST
 średnica = 80 cm
 długość = 8,50 m
 do wymiany na nowy o takich samych parametrach
 z prefabrykowanymi ściankami betonowymi

Pikieta=1+721.9
 PRZEPUST
 średnica = 60 cm
 długość = 8,50 m
 do wymiany na nowy o takich samych parametrach
 z prefabrykowanymi ściankami betonowymi

Pikieta=2+036.2
 PRZEPUST
 średnica = 60 cm
 długość = 10,50 m
 do wymiany na nowy o takich samych parametrach
 z prefabrykowanymi ściankami betonowymi

KONIEC OPRACOWANIA: 2+039.05
 KO: Km=2+039.05

OPIS WYKONYWANYCH ROBÓT

(zakres i sposób wykonywania)

1. Zakres inwestycji obejmuje:

- *roboty przygotowawcze* – pomiary geodezyjne, ścinka poboczy, korekcyjne frezowanie istniejącej nawierzchni asfaltowej,
- *roboty drogowe* – remont nawierzchni asfaltowej oraz poboczy gruntowych ulepszonych, przepustów pod koroną drogi o średnicy 600-800 mm, w granicach pasa drogowego,
- *roboty wykończeniowe* – plantowanie i porządkowanie przyległego terenu.

2. Zakres robót remontu drogi:

km 0+000 ÷ 2+039

Kategoria ruchu	– KR1
klasa techniczna drogi	– D
prędkość projektowa	– V = 30 km/h
szerokość jezdni	– 3,60-4,00 m
pobocza	– 0,75 m
spadek poprzeczny nawierzchni jezdni daszkowy	– 2%

3. Lokalizacja inwestycji

Droga gminna zlokalizowana jest w miejscowościach Łęki i Pajewo Króle.

Remontowana nawierzchnia posiada ten sam przebieg co istniejąca jezdnia asfaltowa.

Istniejąca jezdnia posiada szerokość 3,60-4,00 m, pobocza gruntowe po 0,75 m. Odwodnienie drogi odbywa się poprzez spadki podłużne i poprzeczne do istniejących rowów.

4. Konstrukcja nawierzchni jezdni:

- a) nawierzchnia z mieszanki mineralno-asfaltowej AC 11 S wg PN-EN-13108-1 (lepiszcze asfaltowe 50/70)
gr. 4 cm – warstwa ścieralna,
- b) skropienie nawierzchni drogowych asfaltem w ilości 0,5 dm³/m²
- c) nawierzchnia z mieszanki mineralno-asfaltowej AC 11 W wg PN-EN-13108-1 (lepiszcze asfaltowe 50/70)
w ilości 75 kg/m² – warstwa wyrównawcza,
- d) skropienie nawierzchni drogowych asfaltem w ilości 0,5 dm³/m²
- e) istniejąca nawierzchnia asfaltowa (frezowanie korekcyjne)

5. Konstrukcja gruntowych ulepszonych poboczy:

a) nawierzchnia z kruszywa łamanego 0-31,5, **gr. 7 cm**

PROJEKTANT: *inż. PAWEŁ* *MAZ/0191/ZOOD/11*
 SZYMAŃSKI *w specjalności drogowej*

.....