

ROBOTY WEWNĘTRZNE:

24 d.1.4 – można dopuścić inny wymiar płytek po uzgodnieniu z Zamawiającym,

40 d.1.7 – mocowanie płyt OSB z poziomowaniem i rektyfikacją,

53 d.1.9 – ościeżnice drewniane lub drewnopochodne z okleiną polipropylenową lub PCL z dodatkową izolacją (np. folia w płynie) części wewnętrznych bez okleiny,

54 d.1.9 – skrzydła drzwiowe z okleiną polipropylenowa lub PCL,

Instalacje sanitarne:

57 – instalacje w Sanitariacie (pomieszczenie nr 01/05) wykonać z podłączeniem do instalacji w kotłowni. Wentylację ks wyprowadzić na poddasze. Instalacje w pomieszczeniu Sala 2 (oznaczonym 01/03) wykonać podejście do baterii zlewozmywakowej i odpływ ks fi 50 z podłączeniem do instalacji w łazience na parterze budynku (pod Salą 2).

62 – montaż grzejników stalowych płytowych z podłączeniem bocznym z zaworami termostatycznymi i głowicami do regulacji temperatury. Podłączenie do istniejącej instalacji CO (same grzejniki). Ilość grzejników 10 szt. C22 600/1000, 1 szt. C22 600/1600. Odpowietrzenie, sprawdzenie szczelności i napełnienie instalacji.

Instalacje elektryczne:

W pomieszczeniu oznaczonym jako Sala 2 założyć nową rozdzielnię elektryczną z listwą i 6 szt. bezpieczników w miejscu obok istniejącej rozdzielni. Wykonać 6 obwodów instalacyjnych, podłączeń kablowych z przewodów podwójnie izolowanych. Jeden oświetleniowy (z przewodów 3*1,5) i pięć do gniazd dla każdego pomieszczenia oddzielny (z przewodów 3*2,5). Zamontować łącznie 16 szt. gniazd 1-FAZ. podtynkowych. Pojedynczych 12 szt., podwójnych 3 szt. i 1 szt. IP44 (do sanitariatu).

Instalacja oświetleniowa – wykonać nowe podłączenia kablowe z przewodów podwójnie izolowanych 3*1,5 na całej kondygnacji. Założyć nowe lampy LED o mocy od 30W do 40W, kwadratowe o wymiarach boku od 40 do 50 cm 21 szt. Założyć nowe łączniki podtynkowe 4 szt. 1-BIEG, 2 szt. 2-BIEG. 2 szt. schodowe.

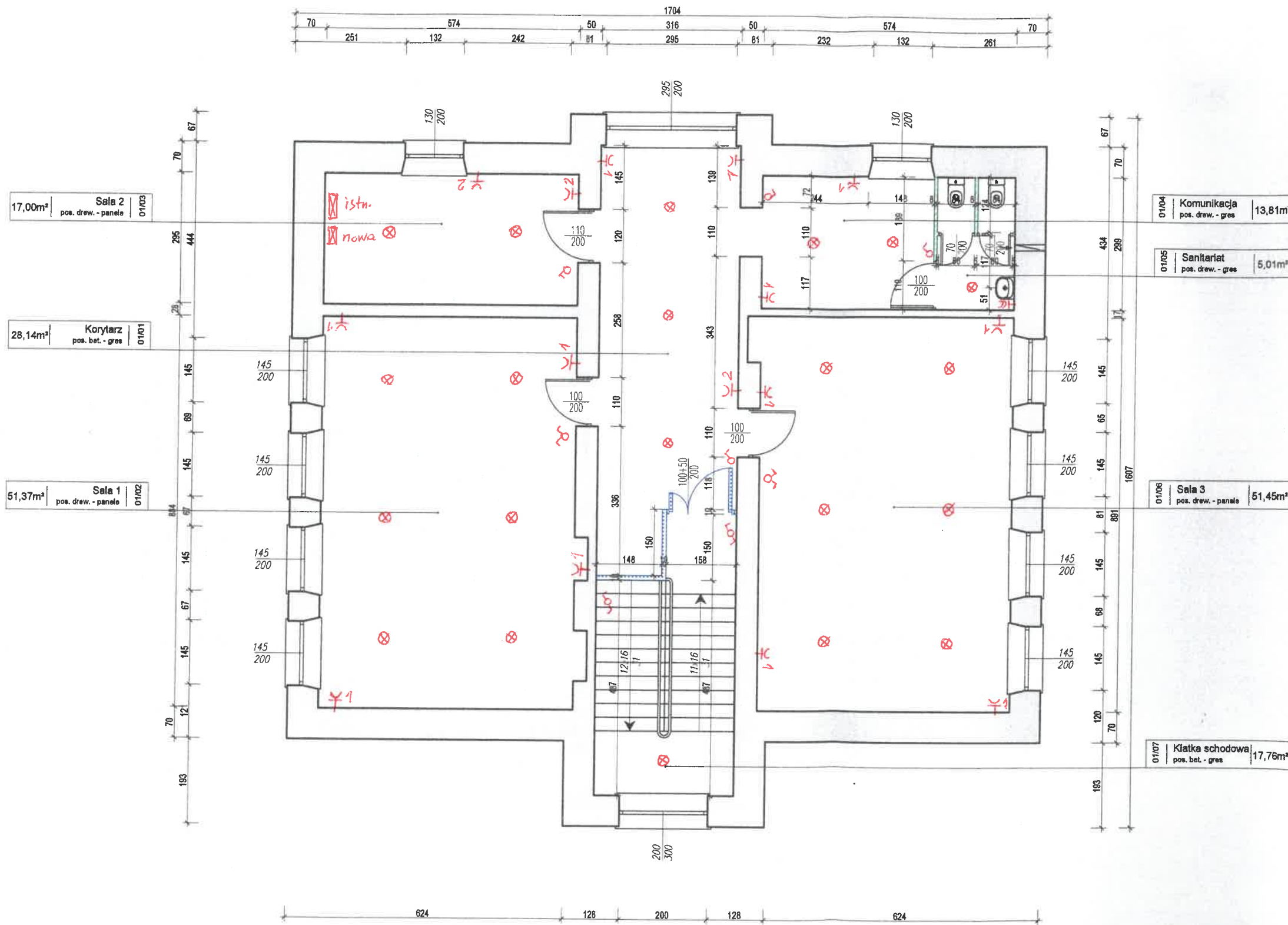
ROBOTY ZEWNĘTRZNE:

13.d.1.2 - z dedykowanych płyt odpornych na wilgoć i właściwej twardości,

27.d.1.4 – schody z betonu monolitycznego lub wykonać z prefabrykatów np. kostki i palisady bet.

INSTALACJA ELEKTRYCZNA

Rzut piętra
projekt



OBJAŚNIENIA RYSUNKOWE

	ISTNIEJĄCE ŚCIANY - BEZ ZMIAN
	PROJEKTOWANE ŚCIANY DZIAŁOWE NA KONSTRUKCJI Z PROFILI CW50 I UW50 Z POJEDYNCZYM POSZYCIEM PŁYTA GKBI 12,5mm
	PROJEKTOWANA ŚCIANA ALUMINIOWA CAŁKOWICIE PRZESZKLONA Z DRZWIAMI

UWAGA: DOKUMENTACJĘ DRUKOWAĆ W KOLORZE

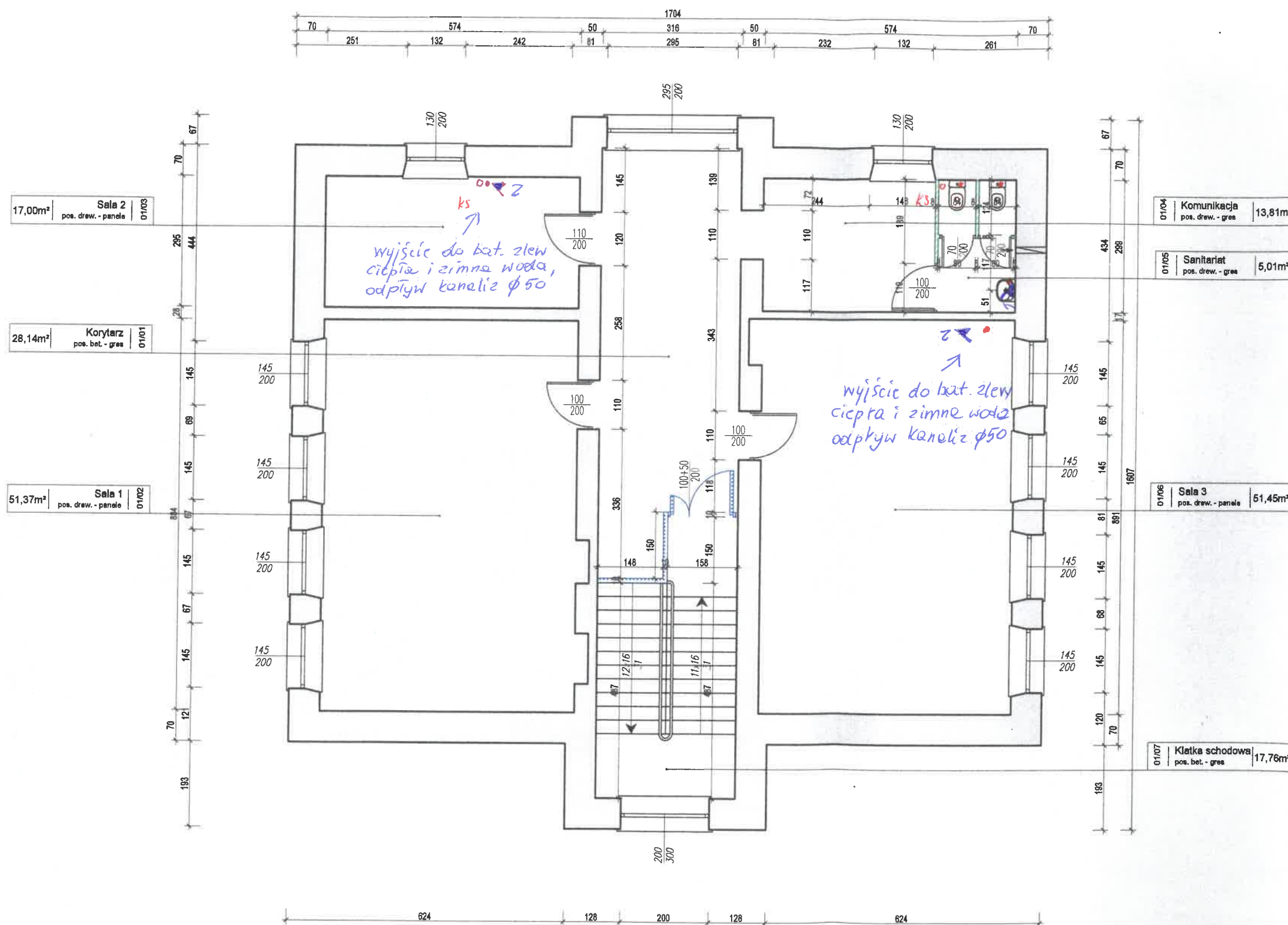
LEGENDA

- Lumpy LED 30÷40W
- tącznik 1-BIEG
- tącznik 2-BIEG
- tącznik schodowy
- rozdzielnia elektryczna
- gniazdo 1-FAZ pojedyncze
- gniazdo 1-FAZ podwójne
- gniazdo 1-FAZ 1P44

	Jednostka projektowa: PROJEKTOWANIE KOSZTORYSOWANIE I NADZÓR BUDOWLANY TERESA JOLANTA PRAŚNIEWSKA ul. Pułtuska 66/8 06-400 Ciechanów tel. 608-891-203 NIP: 566-131-63-98; REGON: 130352244
Investor:	Gmina Opinogóra Górna ul. Zygmunta Krasieńskiego 4; 06-406 Opinogóra Górna
Obiekt:	Budynek użytku publicznego o funkcji społecznej w Dzboniu
Skala:	1:100
Adres:	dz. nr ew. 73/8 obr. 140207_2.0006 Dzbonie id działki: 140207_2.0006.73/8
Data:	marzec 2023r.
Projektant:	tech. TERESA PRAŚNIEWSKA prawniony kierownik budowy i robót w specjalności konstrukcyjno-budowlanej Upr. bud. Nr Cie-33/86 06-400 CIECHANÓW, ul. Pułtuska 66/8 tel. 608 891 203
Podpis:	
Opracował:	Arkadiusz Łojewski
Format wydruku:	A3
Nazwa rysunku:	Rzut piętra - projekt
Rys. nr:	A 2

INSTALACJA NIKS

Rzut piętra
projekt



OBJAŚNIENIA RYSUNKOWE

	ISTNIEJĄCE ŚCIANY - BEZ ZMIAN
	PROJEKTOWANE ŚCIANY DZIAŁOWE NA KONSTRUKCJI Z PROFILI CW50 I UW50 Z POJEDYNCZYM POSZYCIEM PŁYTĄ GKBI 12,5mm
	PROJEKTOWANA ŚCIANA ALUMINIOWA CAŁKOWICIE PRZESZKLONA Z DRZWIAMI

UWAGA: DOKUMENTACJĘ DRUKOWAĆ W KOLORZE

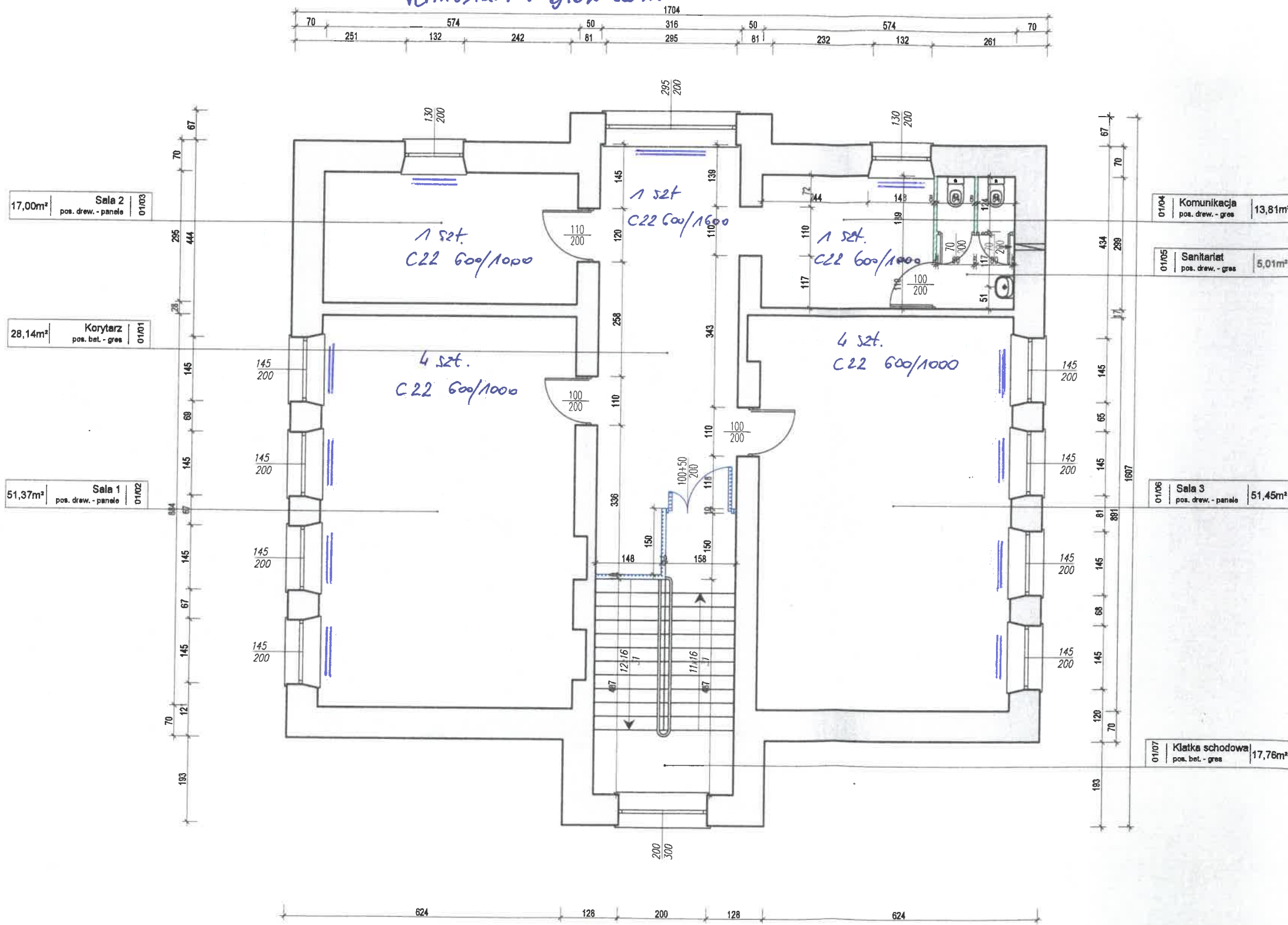
LEGENDA:

- ks - pion ks $\phi 110$
- - podłączenie ks
umywalka - 1 szt,
WC kompakt - 2 szt,
zlew kuchenny 1 komora z odpływem 1 szt.
- 1 \blacktriangle - bateria umywalkowa stojąca wysoka - 1 szt.
- 2 \blacktriangle - bateria zlewozmywakowa giętka - 2 szt.

	Jednostka projektowa: PROJEKTOWANIE KOSZTORYSOWANIE I NADZÓR BUDOWLANY TERESA JOLANTA PRAŚNIEWSKA ul. Pułtuska 66/8 06-400 Ciechanów tel. 608-891-203 NIP: 566-131-63-98; REGON: 130352244
Investor:	Gmina Opinogóra Górna ul. Zygmunta Krasieńskiego 4; 06-406 Opinogóra Górna
Obiekt:	Budynek użytku publicznego o funkcji społecznej w Dzboniu
Skala:	1:100
Adres:	dz. nr ew. 73/8 obr. 140207_2.0006 Dzbonie id działki: 140207_2.0006.73/8
Data:	marzec 2023r.
Projektant:	tech. Teresa Praśniewska upr. bud nr C-33/86 prawniony kierownik budowy i robót w specjalności konstrukcyjno-budowlanej Upr. bud. Nr Cie-33/86 06-400 CIECHANÓW, ul. Pułtuska 66/8 tel. 608 891 203
Podpis:	
Opracował:	Arkadiusz Łojewski
Format wydruku:	A3
Nazwa rysunku:	Rzut piętra - projekt
Rys. nr:	A 2

INSTALACJA CO

montaż nowych grzejników stalowych płytowych z podłączeniem bocznym z zaworami termostat. i głowicami



Rzut piętra projekt

OBJAŚNIENIA RYSUNKOWE

	ISTNIEJĄCE ŚCIANY - BEZ ZMIAN
	PROJEKTOWANE ŚCIANY DZIAŁOWE NA KONSTRUKCJI Z PROFILI CW50 I UW50 Z POJEDYNCZYM POSZCIEMI PŁYTA GKBI 12,5mm
	PROJEKTOWANA ŚCIANA ALUMINIOWA CAŁKOWICIE PRZESZKLONA Z DRZWIAMI

UWAGA: DOKUMENTACJĘ DRUKOWAĆ W KOLORZE

	Jednostka projektowa: PROJEKTOWANIE KOSZTYROWANIE I NADZÓR BUDOWLANY TERESA JOLANTA PRAŚNIEWSKA ul. Pułtuska 66/8 06-400 Ciechanów tel. 608-891-203 NIP: 566-131-63-98; REGON: 130352244
Investor:	Gmina Opinogóra Górna ul. Zygmunta Krasińskiego 4; 06-406 Opinogóra Górna
Obiekt:	Budynek użytku publicznego o funkcji społecznej w Dzboniu
Adres:	dz. nr ew. 73/8 obr. 140207_2.0006 Dzbonie id działki: 140207_2.0006.73/8
Projektant:	tech. Teresa Prasniewska, upr. bud. nr Ce-33/206
Podpis:	
Opracował:	Arkadiusz Łojewski
Nazwa rysunku:	Rzut piętra - projekt
Skala:	1:100
Data:	marzec 2023r.
Format wydruku:	A3
Rys. nr:	A 2