

MIASTO CIECHANÓW
OBRĘB 0100 WŁADYSŁAWOWO

GMINA OPINOGÓRA GÓRNA
OBRĘB 0033 WŁADYSŁAWOWO



**MIEJSKOWY PLAN ZAGOSPODAROWANIA PRZESTRZENNEGO
DLA FRAGMENTÓW OBRĘBÓW WŁADYSŁAWOWO I CHRZANÓWEK**

RYSUNEK PLANU - ARKUSZ 1

OZNACZENIA OBOWIĄZUJĄCE

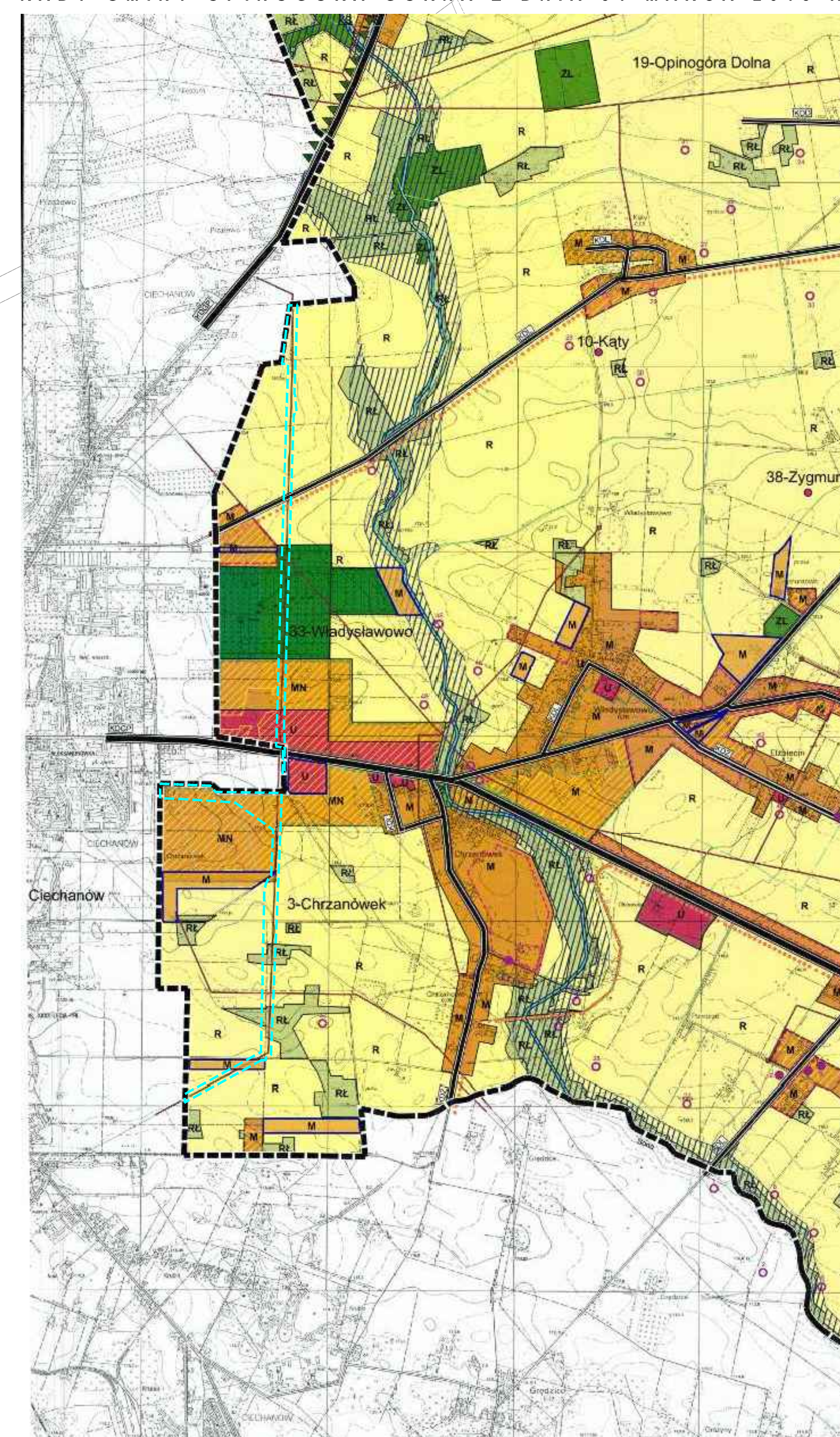
- GRANICE OBSZARU OBJĘTEGO PLANEM
- LINIE ROZGRANICZAJĄCE TERENY O RÓŻNYM PRZEZNACZENIU LUB RÓŻNYCH ZASADACH ZAGOSPODAROWANIA
- NIEPRZEKRACZALNE LINIE ZABUDOWY
- U TERENY ZABUDOWY USŁUGOWEJ
- R TERENY ROLNICZE
- RZ TERENY UŻYTKÓW ZIELONYCH, ŁĄK I PASTWISK
- ZD TERENY OGRODÓW DZIAŁKOWYCH
- KDGP TERENY DRÓG PUBLICZNEJ GŁÓWNEJ RUCHU PRZYSPIESZONEGO
- KDZ TERENY DRÓG PUBLICZNEJ ZBIORCZEJ
- KDL TERENY DRÓG PUBLICZNEJ LOKALNEJ
- KDD TERENY DRÓG PUBLICZNYCH DOJAZDOWYCH
- KDW TERENY DRÓG WEWNĘTRZNYCH
- E TERENY INFRASTRUKTURY TECHNICZNEJ - ELEKTROENERGETYKI

- KORRYTARZ OCHRONY FUNKCJONALNEJ NAPOWIETRZNEJ LINIE ELEKTROENERGETYCZNEJ 110 kV
- GRANICA KORRYTARZA OCHRONY FUNKCJONALNEJ NAPOWIETRZNEJ LINIE ELEKTROENERGETYCZNEJ 110 kV
- KORRYTARZ OCHRONY FUNKCJONALNEJ NAPOWIETRZNYCH LINIE ELEKTROENERGETYCZNYCH 15 kV
- GRANICE KORRYTARZY OCHRONY FUNKCJONALNEJ NAPOWIETRZNYCH LINIE ELEKTROENERGETYCZNYCH 15 kV

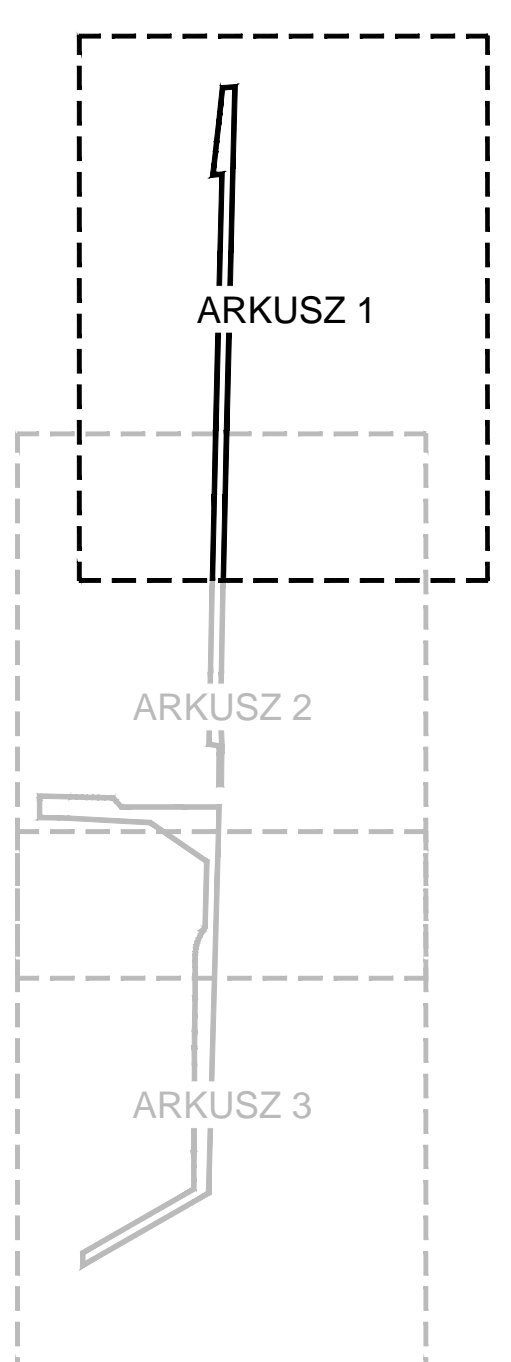
OZNACZENIA INFORMACYJNE

- GRANICA ADMINISTRACYJNA GMINY OPINOGÓRA GÓRNA
- GRANICE OBRĘBÓW EWIDENCYJNYCH
- GRANICA GŁÓWNEGO ZBIORNIKA WÓD PODZIEMNYCH
- RÓWNY WIELKOPŁYCYNE
- NAPWIETRZNA LINA ELEKTROENERGETYCZNA 110 kV
- LOKALIZACJA ISTNIEJĄCEJ STACJI ELEKTROENERGETYCZNEJ 110/15 kV
- ISTNIEJĄCE NAPWIETRZNE LINIE ELEKTROENERGETYCZNE 15 kV
- UŻYTKI ROLNE KLASY III

WYRYS ZE ZMIANY STUDIUM UWARUNKOWAŃ I KIERUNKÓW ZAGOSPODAROWANIA PRZESTRZENNEGO GMINY OPINOGÓRA GÓRNA, PRZYJĘTEJ UCHWAŁĄ NR V/27/2015 RADY GMINY OPINOGÓRA GÓRNA Z DNIA 31 MARCA 2015 R.



Sporządzono z wykorzystaniem urzędowej kopii mapy zasadniczej w skali 1:2000 uzyskanej z państwowego zasobu geodezyjnego i kartograficznego prowadzonego przez Starostwo Powiatowe w Ciechanowie - Powiatowy Ośrodek Dokumentacji Geodezyjnej i Kartograficznej. Licencja nr WIG-PO.6542.2.15.2015, 1402, P z dnia 24.05.2019 r.



- GRANICA OBSZARU OBJĘTEGO PLANEM
- LEGENDA**
- GRANICA OPRACOWANIA, GRANICA ADMINISTRACYJNA GMINY
 - GRANICE OBRĘBÓW EWIDENCYJNYCH
 - ISTNIEJĄCE I PROJEKTOWANE TERENY O DOMINUJĄCEJ FUNKCJI MIESZKANIOWEJ Z DOPUSZCZENIEM LOKALIZACJI FUNKCJI USŁUGOWEJ
 - ISTNIEJĄCE I PROJEKTOWANE TERENY O DOMINUJĄCEJ FUNKCJI MIESZKANIOWEJ Z DOPUSZCZENIEM LOKALIZACJI FUNKCJI USŁUGOWEJ
 - ISTNIEJĄCE I PROJEKTOWANE TERENY O DOMINUJĄCEJ FUNKCJI USŁUGOWEJ
 - TERENY ŁĄK I PASTWISK
 - TERENY ROLNE Z ROZPROSZONĄ ZABUDOWĄ ZAGRODOWĄ
 - TERENY ZORGANIZOWANYCH OGRODÓW DZIAŁKOWYCH
 - OBSZARY WYMAGAJĄCE ZGODY NA ZMIANIE PRZEZNACZENIA GRUNTÓW ROLNYCH NA CELE NIEROLNICZE
 - LINIE ELEKTROENERGETYCZNE WYSOKIEGO NAPIĘCIA
 - LINIE ELEKTROENERGETYCZNE ŚREDNIEGO NAPIĘCIA
 - DRÓGI GŁÓWNE RUCHU PRZYSPIESZONEGO KLASY "GP"
 - DRÓGI ZBIORCZE KLASY "Z"
 - DRÓGI LOKALNE KLASY "L"
 - DRÓGI DOJAZDOWE KLASY "D"
 - PROPONOWANA TRASA ŚCIEŻKI ROOWEROWEJ
 - GRANICE TERENÓW OBJĘTYCH ZMIANĄ STUDIUM

MIEJSKOWY PLAN ZAGOSPODAROWANIA PRZESTRZENNEGO DLA FRAGMENTÓW OBRĘBÓW WŁADYSŁAWOWO I CHRZANÓWEK

ZALĄCZNIK NR 1.1
DO UCHWAŁY NR ... RADY GMINY OPINOGÓRA GÓRNA Z DNIA ... 2020 R.

RYSUNEK PLANU - ARKUSZ 1

INTEHPROJEKT
Inżynieria i Projektowanie

AUTOR: mgr inż. arch. **Gabriel Ferkel** - opracowany do sporządzenia mapy na podstawie art. 5 pkt 3 i 4 ustawy z dnia 27 marca 2003 r. - oipz
WSPÓŁRAJCA: mgr inż. **Andrzej Zdzienicka** - wykonany do opracowania mapy na podstawie art. 5 pkt 4 ustawy z dnia 27 marca 2003 r. - oipz
WSPÓŁRAJCA: mgr **Krzysztof Ogiński**, mgr **Andrzej Pętyca**, mgr **Anna Potworowska** - wykonany do sporządzenia mapy na podstawie art. 5 pkt 4 ustawy z dnia 27 marca 2003 r. - oipz

DATA: STYCZEŃ 2020 r. SKALA 1 : 2 000